



PITTURE E FINITURE
COLORATE PROFESSIONALI
PER L'EDILIZIA

2024
Catalogo

Condizioni generali di vendita

IL PRESENTE CATALOGO ANNULLA E SOSTITUISCE I PRECEDENTI

Ordinazione: Le presenti condizioni generali di vendita e di consegna si intendono assunte dal Compratore con il conferimento e la sottoscrizione dell'ordine. Eventuali deroghe devono risultare solo se specificatamente concordate per iscritto.

Ordine minimo: L'ordine deve essere dell'importo minimo di 200,00 € al netto di IVA ed eventuali sconti.

Accettazione ordine: Tutti gli ordini devono essere trasmessi in forma scritta e sono assunti salvo nostra definitiva approvazione.

Il Compratore, trasmesso l'ordine, implicitamente dichiara di accettare le nostre condizioni generali di vendita, di essere a conoscenza delle caratteristiche dei prodotti e delle modalità per il loro corretto uso e impiego. Fornaci Calce Grigolin diffida l'errata destinazione e l'uso scorretto dei suoi prodotti e ne consiglia sempre l'impiego come previsto nelle sue schede tecniche e nelle istruzioni riportate nella confezione o nell'etichetta applicata.

Il Venditore si riserva di accettare o di sospendere l'ordine integralmente o parzialmente, anche se in precedenza già accettato, soprattutto quando la sua esecuzione sia resa impossibile da fattori imprevisti, irragionevolmente onerosi o da cause di forza maggiore tipo disfunzioni di esercizio o carenze di materia prima. Il Compratore è tenuto ad accettare l'esecuzione anche parziale dell'ordine e rinuncia a esercitare alcun diritto di indennizzo o qualsiasi rivalsa per ritardi di fornitura.

Fido: L'accettazione dell'ordine è subordinata al fido entro il quale è limitata l'esposizione. Tale valore è definito dall'importo nelle forniture eseguite e non ancora saldate, nonché dagli ordini in corso non ancora fatturati. Il limite di fido viene stabilito all'inizio del rapporto contrattuale e viene convalidato annualmente; salvo nel caso di frequenti insoluti RIBA o sensibili ritardi nei pagamenti per i quali può essere anche revocato. Si interrompe l'esecuzione delle forniture qualora in scheda contabile si rilevi un saldo aperto per insoluti o per fatture scadute non pagate.

Prezzi: I prezzi si intendono riferiti al listino in vigore al momento dell'ordine, al netto di qualsiasi onere fiscale (IVA) e sono espressi in Euro (€). L'azienda Fornaci Calce Grigolin si riserva la facoltà di poter variare i prezzi in listino anche senza alcun preavviso. In ogni caso con l'entrata in vigore di un nuovo listino, che annulla e sostituisce il precedente, decadono anche automaticamente le quotazioni definite particolari sia per i prodotti di serie che per quelli da approntare su specifica richiesta del Cliente.

L'Azienda si impegna nel garantire il livello di qualità dei prodotti messi a disposizione, ma si riserva la facoltà di apportare in qualsiasi momento modifiche tecniche necessarie ai propri prodotti e confezioni. Ordini per tinte a campione o tinte diverse da quelle previste nei nostri campionari vengono evasi applicando una maggiorazione che sarà comunicata di volta in volta dal nostro ufficio commerciale.

Per le produzioni di colorati, non realizzate a tintometro, la Società si riserva la facoltà di effettuare consegne con uno scarto di 2-3 vasi in eccesso rispetto ai quantitativi ordinati.

Condizioni di resa, termini di consegna e spedizione: Per le confezioni dei prodotti presenti nel nostro listino l'evasione dell'ordine è prevista entro il termine massimo di 10 giorni dalla data di ricevimento dell'ordine. I termini di consegna, anche se concordati, non sono rigorosi essendo subordinati a numerose variabili e imprevisti, pertanto l'Azienda non è tenuta ad alcun risarcimento di qualsiasi natura al Committente per il mancato rispetto degli stessi. In ogni caso il l'acquirente rinuncia al diritto al risarcimento per eventuali danni diretti ed indiretti derivanti dal mancato rispetto del termine di consegna.

La merce dovrà essere sempre ritirata dal Committente. Indipendentemente dalla destinazione e dalle condizioni di vendita, la consegna viene intesa franco partenza presso il nostro Stabilimento di Medesano (PR) o altra nostra sede di appartenenza Fornaci Calce Grigolin, quale unità produttiva o deposito di riferimento all'ordine.

La merce viaggia sempre a rischio e pericolo del Committente, anche quando viene resa franco destino. E' obbligo del Committente controllare la merce all'arrivo. Eventuali anomalie, ammanni e difettosità di qualsiasi genere, in particolare numero dei colli, peso, danneggiamento della confezione, devono essere contestati immediatamente al vettore per iscritto sul documento di trasporto o bolla di consegna, facendola controfirmare allo stesso vettore. Copia della bolla controfirmata dovrà essere inviata alla nostra Società per effettuare la rivalsa nei confronti del vettore. I reclami per vizi della merce saranno ammessi solo se effettuati nei termini di legge.

Eventuali reclami o contestazioni non danno diritto all'Acquirente di sospendere o comunque di ritardare il pagamento della merce oggetto della contestazione o di altre forniture.

Condizione di pagamento: Si riconoscono solo i pagamenti effettuati presso la sede della nostra Società o a persona munita di nostra autorizzazione scritta. Il pagamento si intende per l'importo totale della fattura e deve essere effettuato entro i termini stabiliti, senza apportare sconti, detrazioni e abbuoni, salvo quelli espressamente convenuti. I pagamenti tramite Ricevuta Bancaria o tratta di qualsiasi genere comportano l'addebito delle spese di incasso e dell'eventuale imposta di bollo.

Il venditore si riserva la proprietà delle apparecchiature tintometriche e dei materiali forniti fino al pagamento dell'intero prezzo o dell'ultima rata di prezzo.

Interessi moratori: In caso di mancato rispetto delle condizioni di pagamento previste contrattualmente verrà applicato un interesse di mora in ragione del tasso ufficiale di sconto maggiorato di sette punti percentuali a partire dal momento in cui il pagamento sarebbe dovuto avvenire. Sugli insoluti saranno inoltre addebitate le spese bancarie e quelle previste per il recupero del credito. In caso di ritardo di pagamento, il Venditore avrà facoltà di sospendere le consegne in corso e potrà, a sua discrezione, risolvere il Contratto.

Imballi - Pallet: Nel rispetto della normativa CEE e delle Leggi Nazionali sono indicati chiaramente nel listino il modo di confezionamento e di vendita dei nostri prodotti: volume (l), peso netto (kg). Unitamente ai prodotti si intendono ceduti a titolo definitivo anche i loro contenitori/imballi e confezioni, al prezzo e alle condizioni in vigore al momento della spedizione. Il ritiro e lo smaltimento dei contenitori vuoti o semilavorati sono, in ogni sua fase, a carico dell'utilizzatore del prodotto (D.P.R. 915/1082).

Resi: Non si accettano resi merce senza nostra preventiva autorizzazione scritta.

Garanzia: I nostri prodotti vengono fabbricati, controllati e destinati alla vendita solo se viene riscontrato che sono corrispondenti ai nostri standard. Fornaci Calce Grigolin non offre alcuna garanzia sull'uso improprio ed errato dei prodotti, pertanto non potrà essere attribuita all'Azienda alcuna responsabilità e richiesta di indennizzo per eventuali danni di qualsiasi genere.

Reclami: I reclami per vizi e non conformità della merce devono essere comunicati immediatamente e inviati alle nostre sedi in forma scritta. Per un eventuale controllo, nel reclamo scritto deve essere chiaramente segnalato, oltre a tutte le indicazioni del prodotto, anche il numero di lotto di fabbricazione indicato nell'etichetta. L'eventuale sostituzione della merce per reclamo fondato, dovrà sempre essere autorizzata da Fornaci Calce Grigolin che non riconoscerà alcun risarcimento o qualsiasi pretesa di altro genere. Reclami per differenze prezzi e/o sconti dovranno pervenire entro 30 gg dalla data della fattura indicando all'Azienda ogni estremo del documento.

Colori a tintometro: Prima della vendita al consumatore finale è compito e obbligo del rivenditore controllare la conformità dei colori che realizza con il sistema tintometrico. In tal modo le differenze di tonalità potranno essere corrette prima dell'applicazione del prodotto. Fornaci Calce Grigolin pertanto non risponderà per eventuali contestazioni o richieste di risarcimento da parte dell'utilizzatore in merito alla difformità della tinta fornita.

Normativa D.L. 161/2006: I valori di VOC riportati nelle etichette, imballi e schede tecniche dei prodotti, sono validi solo utilizzando le indicazioni di diluizione e le paste tintometriche di Fornaci Calce Grigolin. L'utilizzatore, nei confronti della legge, è responsabile di differenti valori di VOC immessi nell'ambiente qualora non rispetti le indicazioni fornite.

Foro competente: Qualsiasi controversia derivante dal contratto o dal prodotto, o in relazione a essi, sarà sottoposta al giudizio del Foro unico e competente di Treviso.

Informativa art. 13 D. Lgs. 196/2003 Codice della Privacy. I Vostri dati personali in nostro possesso verranno trattati per finalità di gestione commerciale, amministrativa e finanziaria e potranno essere comunicati al nostro personale incaricato alle funzioni. I Vostri dati non sono oggetto di diffusione. Le sono riconosciuti i diritti di cui all'art. 7 del D. Lgs. 196/2003. Troverà l'informativa completa consultando il ns. sito all'indirizzo www.fornacigrigolin.it. Le informazioni contenute nella presente comunicazione e i relativi allegati possono essere riservate e sono, comunque, destinate esclusivamente alle persone o alla Società sopraindicati.

La diffusione, distribuzione e/o copiatura del documento trasmesso da parte di qualsiasi soggetto diverso dal destinatario è proibita, sia ai sensi dell'art. 616 c.p., che ai sensi del D. Lgs. 196/2003.

Indice

About Us	pag. 4
Progetto Colore	pag. 6

Calce d'epoca	
Decorativi	pag. 18
Finiture per esterni	pag. 20

Finiture Lavabili	pag. 22
--------------------------	---------

Comfort & Benessere	
Pitture per interni	pag. 32
Soluzioni igienizzanti	pag. 35

Finiture Traspiranti	pag. 36
-----------------------------	---------

Pitture per Esterni	
Pitture lisce e a spessore	pag. 44
Soluzioni idrorepellenti	pag. 49

Intonachini e Rivestimenti	pag. 50
-----------------------------------	---------

Primer e Fissativi	pag. 56
---------------------------	---------

Fondi	
Prodotti in dispersione acquosa	pag. 62
Prodotti al solvente	pag. 67
Prodotti correlati	pag. 68



InfinituS	
Decorazione per pavimenti	pag. 70

i-RIFLEKTA nanotecnologia	pag. 74
----------------------------------	---------

Paste coloranti e Basi tintometriche	pag. 80
---	---------

About us

Fornaci Calce Grigolin è specializzata nella produzione di calce, pitture, adesivi e prodotti premiscelati per il settore edile.

Oggi, Fornaci Calce Grigolin è una delle realtà più importanti a livello italiano ed internazionale nel settore dei materiali e delle tecnologie per l'edilizia.

A Ponte della Priula, negli anni '50 Giobatta Grigolin dà il via alla sua avventura imprenditoriale in un'area di radicata tradizione nella produzione della calce. Il primo forno per la calce Grigolin entra in funzione nel 1963 e dopo soli tre anni la produzione viene triplicata.

Lo sviluppo che ne consegue trasforma la piccola azienda di famiglia in un'importante realtà dell'industria italiana. Alla fine degli anni '80 inizia il percorso di sviluppo caratterizzato dall'entrata nel mercato dei prodotti per l'edilizia e dalla costruzione di nuovi impianti e siti produttivi. I figli Maurizio, Roberto e Renato sviluppano nei decenni successivi le attività del Gruppo, e negli ultimi anni anche la terza generazione della famiglia Grigolin entra in gioco nella gestione e nel coordinamento delle numerose realtà produttive e aziendali.

Nel 2006 all'interno dello stabilimento di Medesano (PR) viene avviato un colorificio moderno e tecnologicamente all'avanguardia in grado di offrire al consumatore un'ampia gamma di prodotti di altissima qualità.

La volontà di continuare il percorso orientato ai prodotti biologici, naturali e della "tradizione" si concretizza nella nuova linea Palladio: intonaci e finiture colorate, a base calce aerea, per il restauro degli edifici storici e il consolidamento strutturale delle murature.

L'espansione geografica con 11 siti produttivi in Italia e Germania, l'innovazione tecnologica e la presenza di personale altamente qualificato hanno permesso a Fornaci Calce Grigolin di diventare leader nel settore e di esprimere il suo valore attraverso:

- **grandi sistemi di sinergie;**
- **diversificazione e verticalizzazione dei settori produttivi;**
- **sviluppo tecnologico e ricerca applicata;**
- **continua attenzione ai valori dell'ambiente.**



Di generazione in generazione



Maurizio
Grigolin



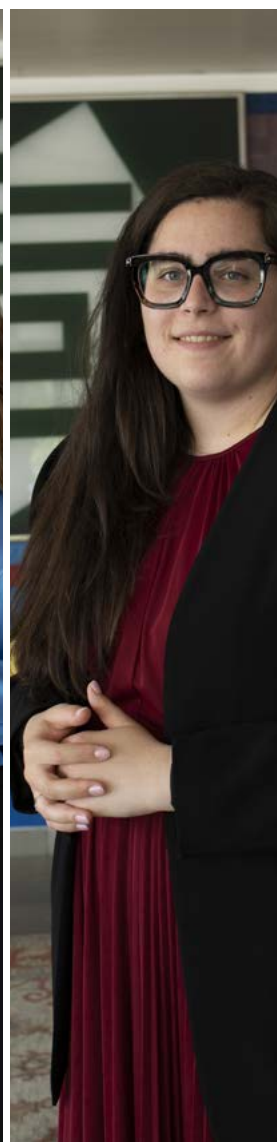
Francesca
Grigolin



Giambattista
Grigolin



Patrizia
Grigolin



Paola
Grigolin



Progetto colore

arteMURI è la linea pitture e finiture professionali colorate per l'edilizia di Fornaci Calce Grigolin.

Grazie agli innovativi prodotti di altissima qualità e all'impianto dal livello tecnologico avanzato, l'azienda si propone come unico interlocutore per l'esecuzione di un intero ciclo di intervento, dai prodotti di fondo a quelli di finitura. L'esperienza maturata in decenni di lavoro nei cantieri e gli studi effettuati dal nostro personale tecnico e dal laboratorio di ricerca e sviluppo hanno portato alla definizione di molte tipologie di prodotti vernicianti:

- **finiture per interni:**
CALCE D'EPOCA - LAVABILI - COMFORT & BENESSERE - TRASPIRANTI
- **finiture per esterni:**
PITTURE - INTONACHINI - RIVESTIMENTI
- **primer:**
PRIMER - FISSATIVI - FONDI
- **decorativo pavimento/parete:**
INFINITUS
- **benessere termico:**
i-RIFLEKTA
- **tintometria:**
PASTE COLORANTI - BASI TINTOMETRICHE

Colorificio di Medesano PR



Riconoscibilità

Con il nuovo concept il brand viene letto e riconosciuto in tutti i punti vendita e in tutti i cantieri.

Unicità

Viene trasmessa la capacità di mantenere la brand identity e di comunicare agli utilizzatori che non tutti i prodotti sono uguali.



Qualità

I prodotti arteMURI risultano qualitativamente sopra la media e mantengono elevate le performance tecniche.

Sostenibilità

Imballi ecologici rispettosi dell'ambiente per l'intera gamma finiture, con processi produttivi ottimizzati e con controllo costante delle composizioni, riducendo il contenuto di VOC nel rispetto dei regolamenti CAM .

Il brand Grigolin dedicato alle finiture indoor e outdoor e unisce le emozioni provocate dal colore in diverse forme d'arte: pittura, scultura, arredamento e architettura.

La scelta di materie prime di qualità si riversa nelle finiture per gli ambienti living o per le decorazioni esterne in armonia con la natura e in perfetta compatibilità con l'ambiente, realizzando la passione che Grigolin mette in tutti i suoi prodotti.

Con una gamma completa di prodotti silossanici, a base calce, a base di silicati, acrilici, arteMURI offre le soluzioni ricercate da architetti e designer unendo qualità, ricerca e decorazione.

Il controllo automatico delle materie prime durante gli stati del processo produttivo riduce al minimo i fermi macchina e permette un costante equilibrio dei componenti e un maggior controllo della qualità, oltre ad evitare sprechi e inquinamenti di materiale.



prodotti A+



Le formulazioni arteMURI nascono da una accurata selezione delle materie prime, per adeguarsi alle normative europee sulla sicurezza e rispettare l'ambiente. Tutta la produzione è gestita per tutelare la salute e il lavoro delle persone coinvolte in ogni fase del processo, garantendo ambienti sani e accoglienti per l'utilizzatore.

Le idropitture classificate A+ misurano la quantità di composti organici volatili rilasciati da una pittura attribuendole la migliore classe di merito, e risultano particolarmente rispettose del benessere abitativo, con il più basso livello di emissioni inquinanti indoor, secondo la rigorosa normativa French VOC Regulation 321/2011.

Analisi e ricerca continua delle migliori soluzioni: slow release



I prodotti di finitura per interni Comfort & Benessere sono conformi alla norma UNI EN 15457 sulla resistenza alla crescita di funghi con metodi di prova per la determinazione dell'efficacia e la protezione dello strato di pittura e del film secco.

Con PROTECTION ACTIVE si descrive il risultato ottenuto in collaborazione con la innovativa tecnologia di microincapsulazione AMME (Advanced Micro Matrix Embedding) sviluppata da THOR SPECIALTIES, per inibire in modo efficace lo sviluppo e la crescita delle muffe sui supporti trattati.



Le finiture per esterni marcate ENCAPSULATION TECHNOLOGY sono conformi alla norma UNI EN 15458 con resistenza e inibizione alla crescita delle alghe oltre che dei funghi e delle muffe. Grazie alla tecnologia AMME si ottiene congiuntamente una protezione a più ampio spettro contro gli organismi

infestanti unita ad una stabilità maggiore del biocida per un rilascio più graduale nel tempo.

I prodotti non subiscono degrado per dilavamento o irraggiamento ed il film risulta molto più efficace e duraturo nel tempo, più sostenibile e compatibile con l'ambiente.

Imballo sostenibile: Plastica Seconda Vita



L'imballaggio è indispensabile per il trattamento, lo stoccaggio, il trasporto, la protezione e la conservazione dei prodotti. Il fine vita è solo uno degli elementi che un imballaggio è chiamato a soddisfare, ed il primo passo per ridurre al minimo gli impatti ambientali generati dai rifiuti è rappresentato dalla prevenzione.

Gli imballi arteMURI sono ora realizzati con plastica riciclata a marchio "Plastica Seconda Vita", un sistema di certificazione

ambientale dedicata a materiali e manufatti ottenuti dalla valorizzazione dei rifiuti plastici, introduce il concetto di "qualità" nelle plastiche di riciclo, con lo scopo di incoraggiare la diffusione e lo sviluppo di prodotti validi sotto il profilo ambientale, attraverso la ricerca e la scelta delle soluzioni con il minore impatto possibile sull'ambiente lungo l'intero ciclo di vita.





Tintometria fino a 60.000 formulazioni

arteMURI è il sistema tintometrico perfetto per il punto vendita dedicato al colore e alla decorazione. Le paste coloranti sono prodotte nel nostro sito di Medesano per garantire la fedele riproduzione cromatica e massima copertura per qualsiasi volume.

La ricca mazzetta ATELIER 502 a cui si aggiungono i 2050 colori NCS (leader mondiale nella tecnologia della selezione dei colori) è in grado di soddisfare qualsiasi esigenza cromatica oltre al nuovo programma di gestione delle formule tintometriche in memoria, che passa da 20.000 a 60.000.

La nuova selezione ATELIER 502 rappresenta il risultato dell'esperienza maturata in decenni di lavoro nei cantieri e gli studi effettuati dal nostro personale tecnico e dal laboratorio di ricerca e sviluppo, che ha portato alla nascita di una mazzetta colori e tinte dal gusto contemporaneo ma versatile anche per tutti gli interventi sul patrimonio edilizio storico e monumentale.



Colore sicuro: valore oltre il colore

Fornaci Calce Grigolin, con il marchio arteMURI, è membro di Assovernici con l'intento di promuovere l'utilizzo, da parte dei consumatori, di vernici di qualità con prestazioni certificate e conformi alle normative nazionali ed internazionali.

Il marchio ASSOVERNICI vuole valorizzare l'impegno dei produttori di vernici che scelgono di operare in condizioni di trasparenza e nel rispetto di precisi parametri di sostenibilità, contribuendo alla creazione di una cultura di settore tra i professionisti e tra i privati.

Per maggiori informazioni consulta il sito web www.assovernici.it



QUALITÀ DEI PRODOTTI

Priorità assoluta nel dichiarare prestazioni certificate da test effettuati nei laboratori in conformità alle normative nazionali e internazionali.



SALUTE E SICUREZZA

Operare responsabilmente per la salvaguardia della salute e sicurezza degli operatori nei siti produttivi, degli utilizzatori e dei loro clienti.



AMBIENTE

Privilegiare le tecnologie più pulite ed i prodotti ecosostenibili con particolare attenzione al risparmio energetico.



TRASPARENZA

Agevole accessibilità a tutte le informazioni delle aziende associate, i loro prodotti, i servizi.



SOCIETÀ

Contribuire al progresso tecnologico operando come attori impegnati nel contesto sociale, economico e culturale.



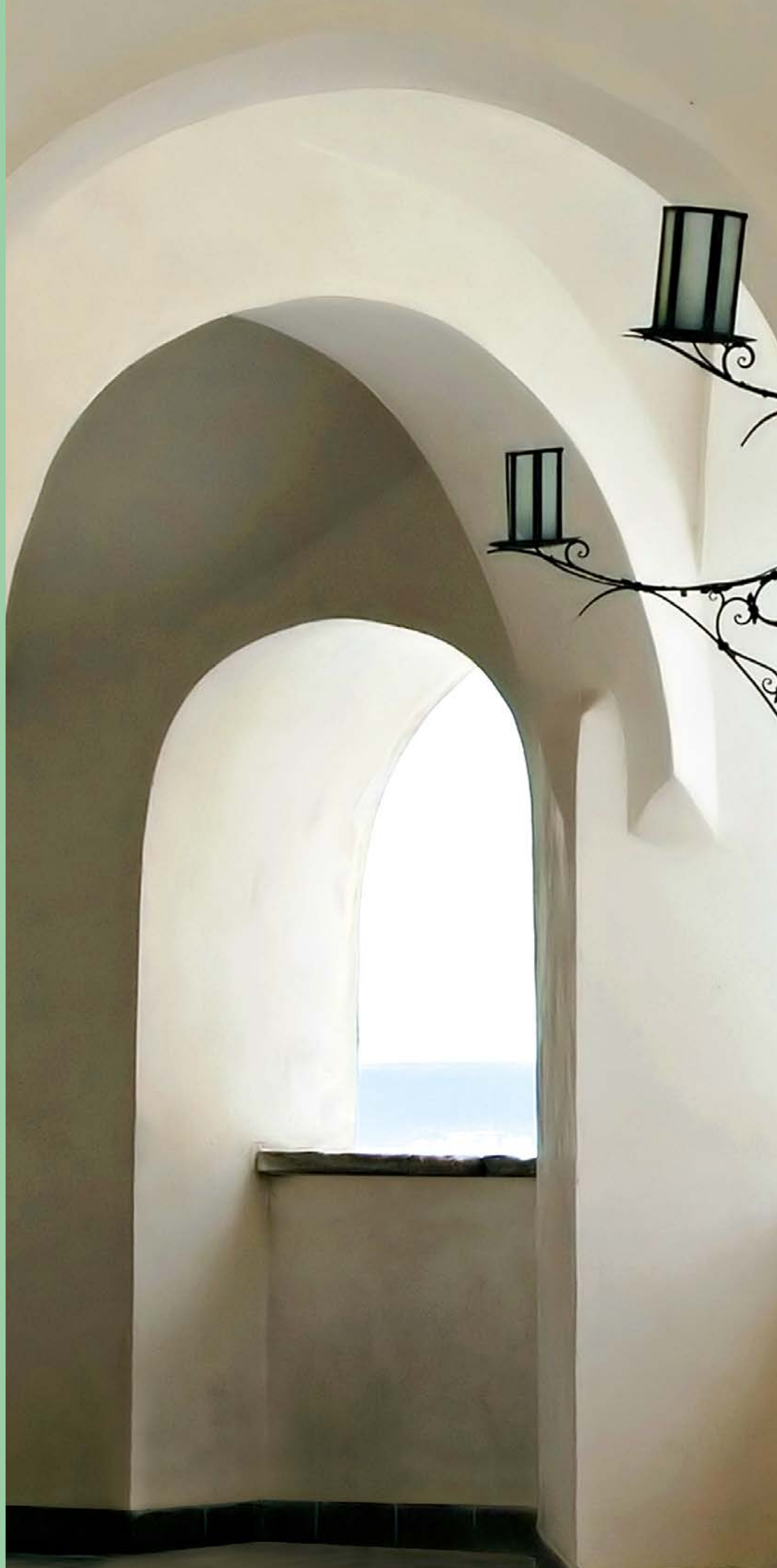
INFORMAZIONE

Elevare la conoscenza dei prodotti aiutando il consumatore a scegliere quello più adatto alle sue necessità utilizzando un linguaggio chiaro e autentico.

Le migliori qualità di
un materiale antico
riproposte in una
gamma di finiture e
decorativi



CALCE D'EPOCA



calce d'epoca





SPATOLA

LISCIAIURA DECORATIVA AD EFFETTO LUCIDO A BASE DI GRASSELLO DI CALCE

Finitura minerale per interni di pregio dotata di ottima traspirabilità e facilità di applicazione, crea un effetto antichizzato e morbide sfumature cromatiche con un aspetto liscio e lucido. Grazie alle pregiate materie prime con cui viene realizzato, SPATOLA può essere lucidato per donare alle superfici eleganti trasparenze o i classici effetti spatolati veneziani.

diluizione

pronto all'uso

sovraverniciatura

10-12 ore

resa teorica

2 m²/kg

CARATTERISTICHE

- effetto lucido
- finitura minerale decorativa
- alta traspirabilità
- facilità di applicazione
- elevata permeabilità al vapore, classe I secondo UNI EN ISO 7783-2
- per decorazione di interni di pregio
- crea un effetto antichizzato e morbide sfumature cromatiche dall'aspetto liscio e lucido

CODICI ARTICOLO

Codice	base	formato (kg)
544605	0100 bianco	5
544522	0100 bianco	20
544685A	tinte categoria A - tradizionali	5
544583A	tinte categoria A - tradizionali	20
544685B	tinte categoria B - tendenza	5
544583B	tinte categoria B - tendenza	20



MARMO CALCE

FINITURA DECORATIVA A EFFETTO MARMORIZZATO A BASE DI GRASSELLO DI CALCE

Finitura minerale per interni di pregio contenente polvere di marmo che permette di ottenere l'effetto marmorino e molteplici effetti decorativi. Presenta ottima traspirabilità e facilità di applicazione. Si caratterizza per la finitura morbida ed elegante con colori opachi e toni caldi, per donare all'ambiente un'atmosfera accogliente e sofisticata nel realizzare un elemento classico della decorazione italiana.

diluizione

pronto all'uso

sovraverniciatura

10-12 ore

resa teorica

0,65 m²/kg

CARATTERISTICHE

- effetto marmorizzato
- finitura minerale decorativa
- ottima traspirabilità
- facilità di applicazione
- elevata permeabilità al vapore, classe I secondo UNI EN ISO 7783-2
- utilizzabile come mano di fondo a rasare
- finitura decorativa, conferisce un aspetto satinato che riproduce l'effetto gradevole e compatto del marmorino classico

CODICI ARTICOLO

Codice	base	formato (kg)
544722	0100 bianco	20
544783A	tinte categoria A - tradizionali	20
544783B	tinte categoria B - tendenza	20



TRAVERTINO

RIVESTIMENTO DECORATIVO PER EFFETTI MATERICI A BASE DI GRASSELLO DI CALCE

Finitura minerale in pasta per interni di pregio che riproduce effetti e aspetti delle finiture naturali quali travertino, pietre monumentali, molteplici forme ed effetti materici e cromatici del passato. Dotato di ottima permeabilità al vapore acqueo.

diluizione

25-30% con acqua

sovraverniciatura

10-12 ore

resa teorica

0,65 m²/kg

CARATTERISTICHE

- effetto travertino
- finitura minerale decorativa
- ottima traspirabilità
- elevata permeabilità al vapore, classe I secondo UNI EN ISO 7783-2
- riproduce le classiche finiture a effetto travertino, marmoreo e lapideo antichizzato, con le tipiche sfumature delle pietre monumentali e artistiche

CODICI ARTICOLO

Codice	base	formato (kg)
545020	0100 bianco	20





PENTACALCE

BIOPITTURA MINERALE A BASE DI GRASSELLO DI CALCE PER INTERNI ED ESTERNI

Finitura minerale per decorazioni di edifici ad interesse storico, artistico e per lavori in bioedilizia. Presenta un film opaco e minerale con ottima permeabilità al vapore acqueo, ottima copertura e facilità di applicazione.

consumo teorico

0,13 litri/m²
per mano

resa teorica

3,8 m²/litro a due
mani

sovraverniciatura

6-8 ore

diluizione pennello

15% con acqua
prima mano
20% con acqua
seconda mano

diluizione rullo

5-7% con acqua

CARATTERISTICHE

- ottima traspirabilità
- azione igienizzante e resistenza alla formazione di muffe e batteri
- elevata permeabilità al vapore, classe I secondo UNI EN ISO 7783-2
- spessore dello strato d'aria equivalente Sd = 0,047 m

CODICI ARTICOLO

Codice	base	formato (litri)
552150	0100 bianco	5
552151	0100 bianco	15
552180A	tinte categoria A - tradizionali	5
552181A	tinte categoria A - tradizionali	15
552180B	tinte categoria B - tendenza	5
552181B	tinte categoria B - tendenza	15



MARMORINO NATURALE

MARMORINO MINERALE A BASE DI GRASSELLO DI CALCE PER INTERNI ED ESTERNI

Finitura decorativa che possiede caratteristiche per ottenere effetti materici marmorei e sfumature cromatiche, unite a ottima traspirabilità e resistenza alla formazione di muffe e batteri. Prodotto indicato quale finitura ideale per il restauro di centri storici e negli interventi nell'ambito della bioedilizia.

consumo teorico

1,8-2,2 litri/m²
per mano

resa teorica

0,45-0,55 m²/kg

sovraverniciatura

16-48 ore

diluizione pennello

pronto all'uso

granulometria

0,2 mm

CARATTERISTICHE

- effetto marmorino
- ideale per interventi di restauro
- per tutti i tipi di intonaci
- elevata permeabilità al vapore, classe I secondo UNI EN ISO 7783-2
- spessore dello strato d'aria equivalente Sd = 0,062 m

CODICI ARTICOLO

Codice	base	formato (kg)
539552	0100 bianco	25
539584A	tinte categoria A - tradizionali	25
539584B	tinte categoria B - tendenza	25
539552	0100 bianco	25
539584A	tinte categoria A - tradizionali	25
539584B	tinte categoria B - tendenza	25



CHINO 0,7-1,2 mm

INTONACHINO MINERALE A BASE DI GRASSELLO DI CALCE PER INTERNI ED ESTERNI

Finitura minerale per la decorazione materica di superfici interne ed esterne con ottima traspirabilità e resistenza alla formazione di muffe e batteri. Prodotto indicato quale finitura ideale per il restauro di centri storici e negli interventi nell'ambito della bioedilizia.

diluizione

pronto all'uso

sovraverniciatura

16-48 ore

CARATTERISTICHE

- effetto intonachino
- facilità di applicazione e lavorazione
- ottima traspirabilità
- elevata permeabilità al vapore, classe I secondo UNI EN ISO 7783-2
- finitura ideale per il restauro di centri storici e negli interventi nell'ambito della bioedilizia

CODICI ARTICOLO

Codice	base	formato (kg)
539552	0100 bianco	25
539584A	tinte categoria A - tradizionali	25
539584B	tinte categoria B - tendenza	25

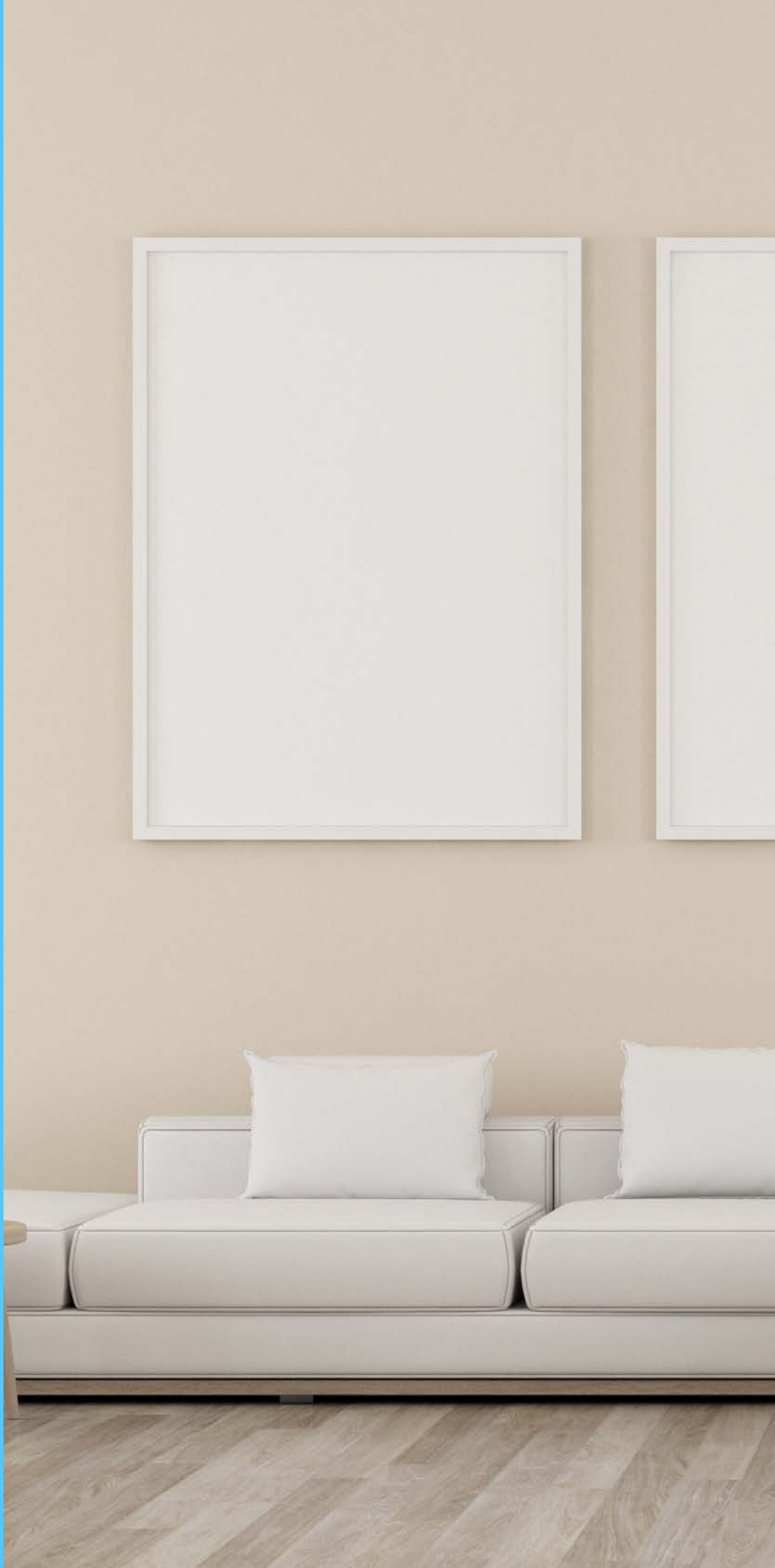
Codice	granulometria	resa teorica m ² /kg	consumo teorico kg/m ²	strati
5390	0,7	0,31-0,39	1,8-2,2	2
5392	1,2	0,45-0,55	1,8-2,2	1



Per proteggere
e decorare, dare
personalità e rendere
emozionante e unico
lo stile degli spazi
quotidiani



FINITURE LAVABILI



finiture lavabili





NON CONTIENE SOSTANZE
DANNOSE PER LA SALUTE
FORMALDEIDE free



LEED 4.1
Compliant

HACCP
CERTIFIED

MURI ONE

IDROSMALTO SUPERLAVABILE INODORE E INASSORBENTE

Prodotto di finitura all'acqua con ottima resistenza al lavaggio e allo strofinamento, è esente da solventi, formaldeide, e a basso contenuto di VOC. Le sue caratteristiche di pulibilità e smacchiabilità lo rendono specifico per l'impiego in locali pubblici, istituti scolastici, uffici, strutture sanitarie, bagni, cucine e in ambienti con presenza di alimenti dove è necessaria la costante pulizia delle superfici.

consumo teorico

0,12 litri/m²
per mano

resa teorica

7,1 m²/litro
a due mani

sovraverniciatura

2-4 ore

diluizione pennello

15% con acqua
prima mano
10% con acqua
seconda mano

diluizione rullo

5% con acqua

CARATTERISTICHE

- elevata resistenza al lavaggio
- ottimo punto di bianco
- buona dilatazione e pienezza
- ideale per cucine e bagni
- ideale per scuole e locali pubblici
- resistenza al lavaggio > 10.000 cicli di lavaggio, secondo la norma UNI 10560
- pulibilità Classe 1 secondo la norma UNI EN ISO 11998
- media permeabilità al vapore, classe II secondo UNI EN ISO 7783-2
- potere coprente a due mani Classe 2
- secondo la norma ISO 6504-3
- spessore dello strato d'aria equivalente Sd = 0,467 m
- contenuto COV < 1 g/l
- brillantezza:
 - < 10 gloss, (tipo opaco)
 - 25-35 gloss, (tipo satinato)
 - > 60 gloss, (tipo lucido)

* il formato MURI ONE SATINATO 15 litri sarà disponibile fino ad esaurimento scorte, per essere poi sostituito dal nuovo formato 14 litri

* il formato MURI ONE LUCIDO 15 litri sarà disponibile fino ad esaurimento scorte, per essere poi sostituito dal nuovo formato 14 litri

NEW

CODICI ARTICOLO - MURI ONE OPACO

Codice	base	formato (litri)
125600	0100 bianco	1 (scatola 6 pz)
125630	0100 bianco	5
125660	0100 bianco	14
125640A	tinte categoria A - tradizionali	5
125670A	tinte categoria A - tradizionali	14
125640B	tinte categoria B - tendenza	5
125670B	tinte categoria B - tendenza	14
125640C	tinte categoria C - prestige	5
125670C	tinte categoria C - prestige	14
<i>base tintometrica</i>		
125635	0300 neutro	4,33
125665	0300 neutro	12,2

CODICI ARTICOLO - MURI ONE SATINATO

Codice	base	formato (litri)
125550	0100 bianco	5
125551	0100 bianco	14
125580A	tinte categoria A - tradizionali	5
125581A	tinte categoria A - tradizionali	14
125580B	tinte categoria B - tendenza	5
125581B	tinte categoria B - tendenza	14
125580C	tinte categoria C - prestige	5
125581C	tinte categoria C - prestige	14
<i>base tintometrica</i>		
125533	0300 neutro	4,33
125531	0300 neutro	12,2

CODICI ARTICOLO - MURI ONE LUCIDO

Codice	base	formato (litri)
125050	0100 bianco	5
125051	0100 bianco	14
125080A	tinte categoria A - tradizionali	5
125081A	tinte categoria A - tradizionali	14
125080B	tinte categoria B - tendenza	5
125081B	tinte categoria B - tendenza	14
125080C	tinte categoria C - prestige	5
125081C	tinte categoria C - prestige	14
<i>base tintometrica</i>		
125033	0300 neutro	4,33
125031	0300 neutro	12,2





Compliant

UNO MATT

FINITURA LAVABILE EFFETTO OPACO PROFONDO AD ELEVATA COPERTURA

Idropittura murale per interni ad effetto opaco profondo non riflettente, ad elevatissima copertura e potere mascherante, con elevato punto di bianco e lavabilità, esente da solventi, formaldeide e con bassissimi livelli di VOC. Particolarmente indicata per supporti murali a intonaco, superfici difficili come cartongesso opportunamente preparato e rasature a gesso, dov'è richiesta una finitura ultra opaca di alto pregio.

consumo teorico

0,12 litri/m²
per mano

resa teorica

5,5-6,5 m²/litro
a due mani

sovraverniciatura

2-4 ore

diluizione pennello

10-15% con acqua

diluizione rullo

3-5% con acqua

CARATTERISTICHE

- aspetto ultra opaco coprente
- ritocco facilitato
- non riflette la luce elettrica
- elevato punto di bianco
- elevata copertura
- resistenza al lavaggio > 7.000 cicli di lavaggio, secondo la norma UNI 10560
- pulibilità Classe 2 secondo la norma UNI EN ISO 11998
- potere coprente a due mani Classe 1 secondo la norma ISO 6504-3
- elevata permeabilità al vapore, classe I secondo UNI EN ISO 7783-2
- spessore dello strato d'aria equivalente Sd = 0,072 m

CODICI ARTICOLO

Codice	base	formato (litri)
124100	0100 bianco	0,75 (scatola 6 pz)
124102	0100 bianco	5
124105	0100 bianco	14
124104A	tinte categoria A - tradizionali	5
124107A	tinte categoria A - tradizionali	14
124104B	tinte categoria B - tendenza	5
124107B	tinte categoria B - tendenza	14
124104C	tinte categoria C - prestige	5
124107C	tinte categoria C - prestige	14
<i>base tintometrica</i>		
124101	0300 neutro	0,675
124103	0300 neutro	4,5
124106	0300 neutro	12,6





NON CONTIENE SOSTANZE
DANNOSE PER LA SALUTE
FORMALDEIDE free



**LEED 4.1
Compliant**

POWER LUX

FINITURA LAVABILE MASCHERANTE AD ALTISSIMA COPERTURA PER CARTONGESSO

Idropittura murale esente da solventi, formaldeide e con bassissimi livelli di VOC, ad elevatissima copertura, opacità e potere mascherante, con elevato punto di bianco e lavabilità. Particolarmente indicata per supporti murali e superfici difficili come cartongesso opportunamente preparato e rasature a gesso. Può essere utilizzata anche dov'è richiesta una finitura di alto pregio.

Permette di ottenere una buona copertura già con una sola mano.

consumo teorico

0,12 litri/m²
per mano

resa teorica

5 m²/litro
a due mani

sovraverniciatura

2-4 ore

diluizione pennello

10-15% con acqua
prima mano
3-5% con acqua
seconda mano

diluizione rullo

15% con acqua

CARATTERISTICHE

- finitura per cartongesso
- elevato punto di bianco
- elevata copertura
- resistenza al lavaggio > 7.000 cicli di lavaggio, secondo la norma UNI 10560
- pulibilità Classe 2 secondo la norma UNI EN ISO 11998
- potere coprente a due mani Classe 1 secondo la norma ISO 6504-3
- elevata permeabilità al vapore, classe I secondo UNI EN ISO 7783-2
- spessore dello strato d'aria equivalente $S_d = 0,072$ m
- idoneo per tutti i tipi di intonaci rifiniti a civile

CODICI ARTICOLO

Codice	base	formato (litri)
124073	0100 bianco	5
124071	0100 bianco	14
124074A	tinte categoria A - tradizionali	5
124072A	tinte categoria A - tradizionali	14





NON CONTIENE SOSTANZE
DANNOSE PER LA SALUTE
FORMALDEIDE free



**LEED 4.1
Compliant**

UNO LAVABILE

IDROPITTURA SUPERCOPRENTE AD ALTA LAVABILITÀ

Prodotto di finitura con ottima resistenza al lavaggio e allo strofinamento. Conferisce al supporto ottima copertura e un aspetto opaco. È esente da solventi, formaldeide, e a basso contenuto di VOC. Consente di ottenere finiture decorative colorate di qualità con molteplici sfumature e tonalità.

consumo teorico

0,10 litri/m²
per mano

resa teorica

5 m²/litro
a due mani

sovraverniciatura

2-4 ore

diluizione pennello

30% con acqua
prima mano
25% con acqua
seconda mano

diluizione rullo

15% con acqua

CARATTERISTICHE

- aspetto opaco
- ottima selezione di colori
- ottimo punto di bianco e copertura
- ottima resistenza allo sfregamento e al lavaggio
- facilità di applicazione
- resistenza al lavaggio > 7.000 cicli di lavaggio, secondo la norma UNI 10560
- pulibilità Classe 2 secondo la norma UNI EN ISO 11998
- potere coprente a due mani Classe 1 secondo la norma ISO 6504-3
- elevata permeabilità al vapore, classe I secondo UNI EN ISO 7783-2
- spessore dello strato d'aria equivalente Sd = 0,052 m
- idoneo per tutti i tipi di intonaci rifiniti a civile
- colorabile con tutte le tinte NCS

CODICI ARTICOLO

Codice	base	formato (litri)
124070	0100 bianco	0,75 (scatola 6 pz)
124050	0100 bianco	5
124051	0100 bianco	14
124080A	tinte categoria A - tradizionali	5
124081A	tinte categoria A - tradizionali	14
124080B	tinte categoria B - tendenza	5
124081B	tinte categoria B - tendenza	14
124080C	tinte categoria C - prestige	5
124081C	tinte categoria C - prestige	14
<i>base tintometrica</i>		
124060	0300 neutro	0,675
124045	0300 neutro	4,5
124053	0300 neutro	12,6





NON CONTIENE SOSTANZE
DANNOSE PER LA SALUTE
FORMALDEIDE free



**LEED 4.1
Compliant**

UNO TEX

IDROPITTURA LAVABILE OPACA TRASPIRANTE PER INTERNI

Idropittura con elevate caratteristiche di copertura, opacità, punto di bianco e dilatazione. Esente da solventi, formaldeide, e a basso contenuto di VOC. Conferisce al supporto risultati estetici di altissima qualità, facilmente applicabile e con buona resistenza alla pulibilità. Adeguatamente opaca e vellutata, si rende idonea a dipingere e realizzare elegantemente tutte le pareti di casa.

consumo teorico

0,10 litri/m²
per mano

resa teorica

5 m²/litro
a due mani

sovraverniciatura

2-4 ore

diluizione pennello

30% con acqua
prima mano
25% con acqua
seconda mano

diluizione rullo

15% con acqua

CARATTERISTICHE

- ottima copertura
- pratica fornitura con imballo ovale
- aspetto opaco
- resistenza al lavaggio > 1.000 cicli di lavaggio, secondo la norma UNI 10560
- pulibilità Classe 3 secondo la norma UNI EN ISO 11998
- potere coprente a due mani Classe 2 secondo la norma ISO 6504-3
- elevata permeabilità al vapore, classe I secondo UNI EN ISO 7783-2
- spessore dello strato d'aria equivalente Sd = 0,061 m
- ideale per le finiture di interni di abitazioni

CODICI ARTICOLO

Codice	base	formato (litri)
126050	0100 bianco	5
126051	0100 bianco	14
126080A	tinte categoria A - tradizionali	5
126081A	tinte categoria A - tradizionali	14



La tecnologia unica per
godere al massimo degli
spazi interni.
Una linea completa,
formulata per
combattere umidità e
muffa e risanare ogni
ambiente.



**COMFORT &
BENESSERE**



comfort & benessere





NON CONTIENE SOSTANZE
DANNOSE PER LA SALUTE
FORMALDEIDE free



**LEED 4.1
Compliant**

ESATHERM

FINITURA ANTICONDENSA ANTIMUFFA TERMORIFLETTENTE

Finitura lavabile coprente e traspirante per interni con microsferi di vetro cave, contenente una miscela di biocidi ad ampio spettro d'azione, esente da solventi, formaldeide, e a basso contenuto di VOC. Riduce gli scambi termici tra l'ambiente e il supporto, impedendo la formazione di condense e lo sviluppo di muffe. Idoneo per locali umidi, poco ventilati e con formazione di condensa. Ideale per bagni e cucine.

consumo teorico

0,12 litri/m²
per mano

resa teorica

3,3 m²/litro
a due mani

sovraverniciatura

2-4 ore

diluizione pennello

10-15% con acqua

diluizione rullo

3-5% con acqua

CARATTERISTICHE

- effetto isolante e anticondensa
- effetto antimuffa
- traspirante
- resistenza al lavaggio > 1.000 cicli di lavaggio, secondo la norma UNI 10560
- pulibilità Classe 3 secondo la norma UNI EN ISO 11998
- potere coprente a due mani Classe 1 secondo la norma ISO 6504-3
- elevata permeabilità al vapore, classe I secondo UNI EN ISO 7783-2
- spessore dello strato d'aria equivalente Sd = 0,079 m
- contenuto COV < 1 g/l
- idoneo per gli ambienti umidi e poco ventilati

CODICI ARTICOLO

Codice	base	formato (litri)
623350	0100 bianco	5
623351	0100 bianco	14
623380A	tinte categoria A - tradizionali	5
623381A	tinte categoria A - tradizionali	14





UNO NEXT

FINITURA OPACA LAVABILE ANTIMUFFA

Idropittura murale lavabile coprente opaca, contenente una miscela di biocidi ad ampio spettro d'azione che contrasta l'attecchimento e la proliferazione di muffe, funghi e lieviti. Il prodotto conferisce una azione preventiva protettiva e di risanamento delle superfici. Esente da solventi, formaldeide, e a basso contenuto di VOC.

consumo teorico

0,12 litri/m²
per mano

resa teorica

3,3 m²/litro
a due mani

sovraverniciatura

2-4 ore

diluizione pennello

10-15% con acqua

diluizione rullo

3-5% con acqua

CARATTERISTICHE

- contrasta la proliferazione di muffe e microorganismi
- ottima resistenza allo sfregamento e al lavaggio
- aspetto opaco
- elevata copertura e punto di bianco
- effetto isolante e anticondensa
- effetto antimuffa
- traspirante
- resistenza al lavaggio > 5.000 cicli di lavaggio, secondo la norma UNI 10560
- pulibilità Classe 2 secondo la norma UNI EN ISO 11998
- potere coprente a due mani Classe 1 secondo la norma ISO 6504-3
- spessore dello strato d'aria equivalente Sd = 0,062 m
- idoneo per gli ambienti umidi e poco ventilati

CODICI ARTICOLO

Codice	base	formato (litri)
124110	0100 bianco	5
124113	0100 bianco	14
124112A	tinte categoria A - tradizionali	5
124115A	tinte categoria A - tradizionali	14
124112B	tinte categoria B - tendenza	5
124115B	tinte categoria B - tendenza	14
124112C	tinte categoria C - prestige	5
124115C	tinte categoria C - prestige	14
<i>base tintometrica</i>		
124111	0300 neutro	4,5
124114	0300 neutro	12,6





NON CONTIENE SOSTANZE
DANNOSE PER LA SALUTE
FORMALDEIDE free



LEED 4.1
Compliant

FILM PROPTECH

FINITURA OPACA TRASPIRANTE ANTIMUFFA

Idropittura traspirante coprente e opaca contenente una miscela di biocidi ad ampio spettro d'azione che contrasta l'attecchimento e la proliferazione di muffe e funghi. È esente da solventi, formaldeide, e a basso contenuto di VOC.

consumo teorico

0,10 litri/m²
per mano

resa teorica

5 m²/litro
a due mani

sovraverniciatura

2-4 ore

diluizione pennello

30% con acqua
prima mano
25% con acqua
seconda mano

diluizione rullo

15% con acqua

CARATTERISTICHE

- offre resistenza alla proliferazione di muffe e microorganismi
- ottima traspirabilità e copertura
- aspetto opaco
- elevata permeabilità al vapore, classe I secondo UNI EN ISO 7783-2
- potere coprente a due mani Classe 2 secondo la norma ISO 6504-3
- spessore dello strato d'aria equivalente $S_d = 0,052 \text{ m}$
- idoneo per tutti i tipi di intonaci rifiniti a civile
- idoneo per ambienti con presenza di vapore acqueo

CODICI ARTICOLO

Codice	base	formato (litri)
123650	0100 bianco	5
123651	0100 bianco	14
123680A	tinte categoria A - tradizionali	5
123681A	tinte categoria A - tradizionali	14





SEI KO

SOLUZIONE PER LA PULIZIA DI SUPERFICI CON EFFLORESCENZE VEGETALI E ALGHE

Soluzione concentrata ad azione ossidante, idonea per la pulizia, rimozione, eliminazione di muffe, alghe ed efflorescenze vegetali. Dotato di estrema efficacia e facilità di applicazione anche su macchie scure, l'azione sbiancante si ottiene in brevissimo tempo.

consumo teorico 0,5 litri/m ²	resa teorica 11 m ² /litro
diluizione pronto all'uso	sovraverniciatura 8-10 ore

CARATTERISTICHE

- ossidante per alghe ed efflorescenze vegetali
- facilità di applicazione grazie all'erogatore spray
- contenuto cloro attivo > 4%
- azione sbiancante immediata

CODICI ARTICOLO

Codice	base	formato (litri)
612207	0000 trasparente	0,75 (scatola 12 pz)
612210	0000 trasparente	10



SEI OK

SOLUZIONE RISANANTE E IGIENIZZANTE PER SUPERFICI INTERNE ED ESTERNE

Soluzione composta da agenti chimici ad ampio spettro d'azione con azione a lunga durata contro la proliferazione di muffe, funghi e alghe. Viene utilizzato per risanare la superficie prima della tinteggiatura.

L'elevata penetrazione nel supporto favorisce la lunga durata nel tempo della sua azione igienizzante.

consumo teorico 0,09 litri/m ²	resa teorica 11 m ² /litro
diluizione pronto all'uso	sovraverniciatura 24-48 ore

CARATTERISTICHE

- attività risanante contro muffe e alghe
- elevata penetrazione nei supporti
- azione a lunga durata

CODICI ARTICOLO

Codice	base	formato (litri)
611001	0000 trasparente	1 (scatola 6 pz)

Il meglio per
proteggere, decorare,
dare personalità e
rendere emozionante e
unico lo stile dei nostri
spazi quotidiani, che
siano la nostra casa o gli
ambienti di lavoro.



FINITURE TRASPIRANTI



finiture traspiranti





UNO TRASPIRA

PITTURA AD ELEVATA TRASPIRABILITÀ E COPERTURA

Idropittura traspirante opaca facilmente applicabile e dotata di ottima copertura e dilatazione. Le sue caratteristiche conferiscono al supporto risultati estetici di alta qualità. Esente da solventi, formaldeide, e a basso contenuto di VOC.

consumo teorico

0,10 litri/m²
per mano

resa teorica

5 m²/litro
a due mani

sovraverniciatura

2-4 ore

diluizione pennello

30% con acqua
prima mano
25% con acqua
seconda mano

diluizione rullo

15% con acqua

CARATTERISTICHE

- ottima traspirabilità
- aspetto opaco
- ottima copertura e punto di bianco
- buona pulibilità
- potere coprente a due mani Classe 2 secondo la norma ISO 6504-3
- elevata permeabilità al vapore, classe I secondo UNI EN ISO 7783-2
- contenuto COV < 1 g/l
- spessore dello strato d'aria equivalente Sd = 0,052 m
- ideale per le finiture di interni di abitazioni

CODICI ARTICOLO

Codice	base	formato (litri)
123070	0100 bianco	0,75 (scatola 6 pz)
123050	0100 bianco	5
123051	0100 bianco	14
123080A	tinte categoria A - tradizionali	5
123081A	tinte categoria A - tradizionali	14
123080B	tinte categoria B - tendenza	5
123081B	tinte categoria B - tendenza	14
123080C	tinte categoria C - prestige	5
123081C	tinte categoria C - prestige	14





NON CONTIENE SOSTANZE
DANNOSE PER LA SALUTE
FORMALDEIDE free

UNO SMART

PITTURA TRASPIRANTE EXTRA BIANCA A RAPIDA ESSICCAZIONE

Prodotto traspirante ad altissimo punto di bianco, buona copertura e opacità, idoneo per superfici murali interne. La sua facilità di applicazione e la rapida essiccazione consentono velocità nell'esecuzione della tinteggiatura. Esente da solventi, formaldeide, e a basso contenuto di VOC.

consumo teorico

0,10 litri/m²
per mano

resa teorica

5 m²/litro
a due mani

sovraverniciatura

1-2 ore

diluizione pennello

30% con acqua
prima mano
25% con acqua
seconda mano

diluizione rullo

15% con acqua

CARATTERISTICHE

- ottima traspirabilità
- elevato punto di bianco
- essiccazione rapida
- buona copertura
- aspetto opaco
- potere coprente a due mani Classe 2 secondo la norma ISO 6504-3
- elevata permeabilità al vapore, classe I secondo UNI EN ISO 7783-2
- spessore dello strato d'aria equivalente Sd = 0,052 m

CODICI ARTICOLO

Codice	base	formato (litri)
123040	0100 bianco	14



NON CONTIENE SOSTANZE
DANNOSE PER LA SALUTE
FORMALDEIDE free

UNICO

PITTURA MURALE COPRENTE ALTAMENTE TRASPIRANTE

Finitura opaca traspirante per superfici murali interne, esente da solventi, formaldeide, e a basso contenuto di VOC. Dotato buona dilatazione, ottima copertura e punto di bianco.

consumo teorico

0,11 litri/m²
per mano

resa teorica

4,5 m²/litro
a due mani

sovraverniciatura

2-4 ore

diluizione pennello

30% con acqua
prima mano
25% con acqua
seconda mano

diluizione rullo

15% con acqua

CARATTERISTICHE

- aspetto opaco
- buona pienezza e copertura
- ottima traspirabilità
- buon punto di bianco
- potere coprente a due mani Classe 2 secondo la norma ISO 6504-3
- elevata permeabilità al vapore, classe I secondo UNI EN ISO 7783-2
- spessore dello strato d'aria equivalente Sd = 0,049 m
- contenuto COV < 1 g/l
- idoneo per tutti i tipi di intonaci rifiniti a civile

CODICI ARTICOLO

Codice	base	formato (litri)
122550	0100 bianco	5
122551	0100 bianco	14



NON CONTIENE SOSTANZE
DANNOSE PER LA SALUTE
FORMALDEIDE free

UNO LIGHT

PITTURA TRASPIRANTE COPRENTE PER USO PROFESSIONALE

Pittura murale bianca traspirante dotata di ottima copertura. Garantisce un pregevole aspetto uniforme e opaco ai supporti trattati.

consumo teorico

0,12 litri/m²
per mano

resa teorica

4,2 m²/litro
a due mani

sovraverniciatura

2-4 ore

diluizione pennello

30% con acqua
prima mano
25% con acqua
seconda mano

diluizione rullo

15% con acqua

CARATTERISTICHE

- aspetto opaco
- buon punto di bianco
- ottima traspirabilità
- facilità di applicazione
- potere coprente a due mani Classe 2 secondo la norma ISO 6504-3
- elevata permeabilità al vapore, classe I secondo UNI EN ISO 7783-2
- spessore dello strato d'aria equivalente Sd = 0,049 m
- idoneo per tutti i tipi di intonaci rifiniti a civile

CODICI ARTICOLO

Codice	base	formato (litri)
120541	0100 bianco	14



NON CONTIENE SOSTANZE
DANNOSE PER LA SALUTE
FORMALDEIDE free

UNO FAST

PITTURA MURALE PROFESSIONALE PER INTERNI

Prodotto di finitura fornito in cisternetta per l'applicazione su superfici interne di prefabbricati, capannoni e grandi ambienti. Ottima copertura e pienezza con aspetto omogeneo e opaco. Esente da solventi, formaldeide, e a basso contenuto di VOC.

consumo teorico

0,11 litri/m²
per mano

resa teorica

pennello e rullo
4,5 m²/litro a due mani
spruzzo o airless
2,5 m²/litro

diluizione pennello

pronto all'uso

sovraverniciatura

2-4 ore

CARATTERISTICHE

- aspetto opaco
- buona pienezza e copertura
- ottima traspirabilità
- facilità di applicazione ad airless e spruzzo
- potere coprente a due mani Classe 2 secondo la norma ISO 6504-3
- elevata permeabilità al vapore, classe I secondo UNI EN ISO 7783-2
- spessore dello strato d'aria equivalente Sd = 0,049 m
- pronto all'uso per utilizzo in cisternetta

CODICI ARTICOLO

Codice	base	formato (litri)
122586	0100 bianco	1000

NOTA

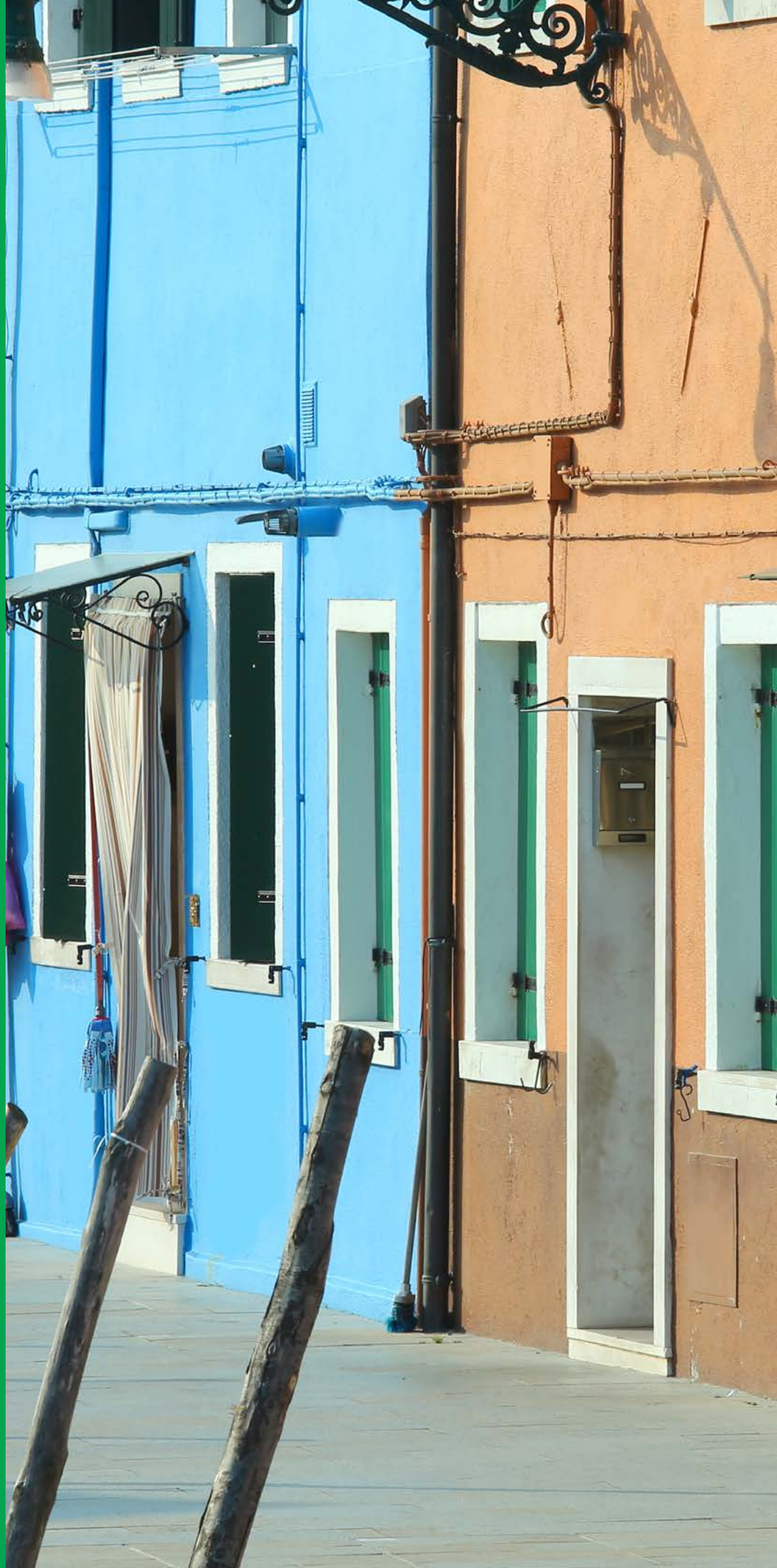
Su richiesta è possibile fornire le idropitture della gamma:
Lavabili - Traspiranti - Antimuffa
in cisterne da 1000 litri, esclusivamente di colore bianco.
Per informazioni contattare il ns servizio di Assistenza Tecnica.



Pitture e finiture ideali per rispondere con professionalità e affidabilità alle esigenze delle costruzioni esistenti e moderne. Prodotti di qualità, formulati per semplificare le operazioni di posa, che assicurano risultati di eccellenza e durabilità nel tempo.



PITTURE PER ESTERNI





pitture e finiture colorate per esterni



XILAN DUEL - SILICONHARZFARBE

FINITURA SILOSSANICA LISCIA ANTIALGA AD ELEVATA IDROREPELLENZA

Idropittura silossanica di altissima qualità indicata per la protezione e decorazione di nuovi e vecchi edifici. Dotata di ottima idrorepellenza e traspirabilità, e indicata per l'utilizzo come finitura su intonaci deumidificanti nei sistemi di risanamento. Contiene una speciale tecnologia innovativa di biocidi a microincapsulazione del principio attivo, per una eccellente protezione contro la proliferazione ed il deterioramento microbiologico.

consumo teorico 0,10 litri/m ² per mano	resa teorica 5 m ² /litro a due mani	sovraverniciatura 6-8 ore
diluizione pennello 25% con acqua prima mano 20% con acqua seconda mano	diluizione rullo 10% con acqua	

CARATTERISTICHE

- elevata protezione antialga e antimuffa
- finitura per applicazione su intonaci deumidificanti
- elevata resistenza al lavaggio, agli agenti atmosferici e ai raggi UV
- ottima traspirabilità e idrorepellenza
- assorbimento d'acqua W24 = 0,085 Kg/m² h^{0,5}
- resistenza al lavaggio > 10.000 cicli di lavaggio, certificata con riferimento alla norma UNI 10560
- permeabilità al vapore Sd = 0,058 m (classe C1 > 50 m)

CODICI ARTICOLO

Codice	base	formato (litri)
236151	0100 bianco	15
236181A	tinte categoria A - tradizionali	15
236181B	tinte categoria B - tendenza	15
236181C	tinte categoria C - prestige	15
	base tintometrica	
236153	0300 neutro	13,5



XIL2 FILL

FINITURA PROTETTIVA RIEMPITIVA ACRIL-SILOSSANICA CON ANTIALGA

Finitura acril-silossanica ad elevata copertura e riempimento per la protezione e decorazione. Dotata di ottima permeabilità, idrorepellenza, ottima resistenza agli agenti atmosferici e ai raggi UV. Contiene una speciale tecnologia innovativa di biocidi a microincapsulazione del principio attivo, per una eccellente protezione contro la proliferazione ed il deterioramento microbiologico.

consumo teorico 0,11 litri/m ² per mano	resa teorica 4,5 m ² /litro a due mani	sovraverniciatura 6-8 ore
diluizione pennello 30% con acqua prima mano 25% con acqua seconda mano	diluizione rullo 15% con acqua	

CARATTERISTICHE

- elevata resistenza al lavaggio, agli agenti atmosferici e ai raggi UV
- protezione antialga e antimuffa
- ottima traspirabilità e idrorepellenza
- ottima copertura
- elevata permeabilità al vapore, classe I secondo UNI EN ISO 7783-2
- spessore dello strato d'aria equivalente Sd = 0,055 m

CODICI ARTICOLO

Codice	base	formato (litri)
236641	0100 bianco	5
236651	0100 bianco	15
236680A	tinte categoria A - tradizionali	5
236681A	tinte categoria A - tradizionali	15
236680B	tinte categoria B - tendenza	5
236681B	tinte categoria B - tendenza	15
236680C	tinte categoria C - prestige	5
236681C	tinte categoria C - prestige	15
	base tintometrica	
236640	0300 neutro	4,5
236653	0300 neutro	13,5



UNI-KA 2.0

FINITURA ACRIL-SILOSSANICA STRUTTURALE E COPRENTE CON ANTIALGA

Finitura acril-silossanica uniformante e riempitiva ad altissima copertura idonea per la protezione e decorazione all'esterno. Viene utilizzata nei cicli di tinteggiatura per migliorare il fondo di applicazione. Contiene una speciale tecnologia innovativa di biocidi a microincapsulazione del principio attivo, per una eccellente protezione contro la proliferazione ed il deterioramento microbiologico.

consumo teorico 0,11 litri/m ² per mano	resa teorica 4,5 m ² /litro a due mani	sovraverniciatura 6-8 ore
diluizione pennello 30% con acqua prima mano 25% con acqua seconda mano	diluizione rullo 15% con acqua	granulometria ca. 0,3 mm

CARATTERISTICHE

- riempitiva e uniformante
- elevata resistenza agenti atmosferici e ai raggi UV
- ottima idrorepellenza
- ottima copertura
- protezione antialga e antimuffa
- elevata permeabilità al vapore, classe I secondo UNI EN ISO 7783-2
- spessore dello strato d'aria equivalente Sd = 0,082 m

CODICI ARTICOLO

Codice	base	formato (litri)
136056	0100 bianco	5
136051	0100 bianco	15
136080A	tinte categoria A - tradizionali	5
136081A	tinte categoria A - tradizionali	15
136080B	tinte categoria B - tendenza	5
136081B	tinte categoria B - tendenza	15
136080C	tinte categoria C - prestige	5
136081C	tinte categoria C - prestige	15
	base tintometrica	
136057	0300 neutro	4,5
136053	0300 neutro	13,5



BIS

articolo in eliminazione
disponibile fino ad esaurimento scorte

FINITURA STRUTTURALE ACRIL-SILOSSANICA A GRANA MEDIA ANTIALGA

Idonea per la protezione e la decorazione di superfici difficili da ricoprire e regolarizzare. Finitura ad elevato potere riempitivo impiegata anche come mano intermedia per cicli di finitura della classe silossanici.

consumo teorico 0,14 litri/m ² per mano	resa teorica 3,6 m ² /litro a due mani	sovraverniciatura 6-8 ore
diluizione pennello 30% con acqua prima mano 25% con acqua seconda mano	diluizione rullo 15% con acqua	

CARATTERISTICHE

- finitura idonea per applicazione su intonaci deumidificanti
- elevata resistenza al lavaggio, agli agenti atmosferici e ai raggi UV
- ottima traspirabilità e idrorepellenza
- assorbimento d'acqua W24 = 0,085 Kg/m² h 0,5
- resistenza al lavaggio > 10.000 cicli di lavaggio, certificata con riferimento alla norma UNI 10560
- permeabilità al vapore Sd = 0,058 m (classe C1 > 50 m)

CODICI ARTICOLO

Codice	base	formato (litri)
237151	0100 bianco	15
237181A	tinte categoria A - tradizionali	15
237181B	tinte categoria B - tendenza	15
237181C	tinte categoria C - prestige	15
	base tintometrica	
237141	0300 neutro	14



BETON-ONE

FINITURA PROTETTIVA ANTI-CARBONATAZIONE IDROREPELLENTE CON ANTIALGA

Finitura acrilica idrorepellente e coprente specifica per l'applicazione su superfici in calcestruzzo, cemento e composti in fibrocemento.

Possiede una barriera contro il passaggio dell'anidride carbonica ed è altamente protettiva e resistente agli agenti atmosferici e ai raggi UV.

Contiene una speciale tecnologia innovativa di biocidi a microincapsulazione del principio attivo, per una eccellente protezione contro la proliferazione ed il deterioramento microbiologico.

consumo teorico

0,08 litri/m²
per mano

resa teorica

6,2 m²/litro
a due mani

sovraverniciatura

6-8 ore

diluizione pennello

20% con acqua
prima mano
15% con acqua
seconda mano

diluizione rullo

5% con acqua

CARATTERISTICHE

- ottima adesione su superfici lisce e cementizie
- barriera anticarbonatazione
- protezione antialga e antimuffa
- idoneo come barriera anti-carbonatazione secondo norma UNI EN 1062-6:2003
- permeabilità alla CO₂ Sd = 347,95 m (classe C1 > 50 m).
- resistenza al lavaggio > 10.000 cicli di lavaggio
- ottima idrorepellenza

CODICI ARTICOLO

Codice	base	formato (litri)
137551	0100 bianco	15
137581A	tinte categoria A - tradizionali	15
137581B	tinte categoria B - tendenza	15
137581C	tinte categoria C - prestige	15
	base tintometrica	
137531	0300 neutro	13



UNO FILL

FINITURA ACRILICA PROTETTIVA RIEMPITIVA CON ANTIALGA

Finitura ad altissima copertura idonea per la protezione e decorazione all'esterno di nuovi edifici e per lavori di rifacimento nell'edilizia urbana.

Contiene una speciale tecnologia innovativa di biocidi a microincapsulazione del principio attivo, per una eccellente protezione contro la proliferazione ed il deterioramento microbiologico.

consumo teorico

0,11 litri/m²
per mano

resa teorica

4,5 m²/litro
a due mani

sovraverniciatura

6-8 ore

diluizione pennello

20% con acqua
prima mano
15% con acqua
seconda mano

diluizione rullo

5% con acqua

CARATTERISTICHE

- elevata resistenza agenti atmosferici e ai raggi UV
- ottima idrorepellenza
- ottima copertura
- protezione antialga e antimuffa
- elevata selezione di colori
- elevata permeabilità al vapore, classe I secondo UNI EN ISO 7783-2
- spessore dello strato d'aria equivalente Sd = 0,082 m
- idoneo per tutti i tipi di intonaci esterni
- per le finiture di pregio in esterno

CODICI ARTICOLO

Codice	base	formato (litri)
136056	0100 bianco	5
136051	0100 bianco	15
136080A	tinte categoria A - tradizionali	5
136081A	tinte categoria A - tradizionali	15
136080B	tinte categoria B - tendenza	5
136081B	tinte categoria B - tendenza	15
136080C	tinte categoria C - prestige	5
136081C	tinte categoria C - prestige	15
	base tintometrica	
136057	0300 neutro	4,5
136053	0300 neutro	13,5



QUARZ-ONE

FINITURA COPRENTE RIEMPITIVA AL QUARZO FINE

Microrivestimento acrilico che possiede un ottimo potere di riempimento e copertura, elevata resistenza agli alcali, agli agenti atmosferici, ai raggi UV e al lavaggio. Idoneo per la protezione e decorazione di nuovi edifici e di lavori di rifacimento nell'edilizia urbana.

consumo teorico

0,12 litri/m²
per mano

resa teorica

4,1 m²/litro
a due mani

sovraverniciatura

6-8 ore

diluizione pennello

30% con acqua
prima mano
25% con acqua
seconda mano

diluizione rullo

15% con acqua

CARATTERISTICHE

- elevata resistenza allo sfregamento e al lavaggio
- elevata resistenza agenti atmosferici e ai raggi UV
- elevata permeabilità al vapore, classe I secondo UNI EN ISO 7783-2
- spessore dello strato d'aria equivalente Sd = 0,076 m

CODICI ARTICOLO

Codice	base	formato (litri)
136550	0100 bianco	5
136551	0100 bianco	15
136580A	tinte categoria A - tradizionali	5
136581A	tinte categoria A - tradizionali	15
136580B	tinte categoria B - tendenza	5
136581B	tinte categoria B - tendenza	15
136580C	tinte categoria C - prestige	5
136581C	tinte categoria C - prestige	15
base tintometrica		
136533	0300 neutro	4,5
136553	0300 neutro	13,5



UNI-KA

articolo in eliminazione
disponibile fino ad esaurimento scorte

FINITURA STRUTTURALE A GRANA MEDIA ANTIALGA

Idonea per superfici difficili da ricoprire e disuniformi o dove si vuole riprodurre un effetto simile all'intonaco civile. La facilità di applicazione e l'elevato potere riempitivo conferiscono regolarità alla superficie del supporto.

consumo teorico

0,14 litri/m²
per mano

resa teorica

3,6 m²/litro
a due mani

sovraverniciatura

6-8 ore

diluizione pennello

30% con acqua
prima mano
25% con acqua
seconda mano

diluizione rullo

15% con acqua

granulometria

ca. 0,3 mm

CARATTERISTICHE

- effetto riempitivo e strutturale
- protezione antialga e antimuffa
- elevata resistenza agenti atmosferici e ai raggi UV
- elevata permeabilità al vapore, classe I secondo UNI EN ISO 7783-2
- spessore dello strato d'aria equivalente Sd = 0,075 m
- può essere utilizzato nel pretrattamento di superfici difficili da ricoprire, irregolari e non uniformi

CODICI ARTICOLO

Codice	base	formato (litri)
137050	0100 bianco	5
137051	0100 bianco	15
137050A	tinte categoria A - tradizionali	5
137081A	tinte categoria A - tradizionali	15
137050B	tinte categoria B - tendenza	5
137081B	tinte categoria B - tendenza	15
137050C	tinte categoria C - prestige	5
137081C	tinte categoria C - prestige	15
base tintometrica		
137040	0300 neutro	4,5
137041	0300 neutro	14



ELAS-TER FILL

FINITURA ELASTOMERICA ACRIL-SILOSSANICA RIEMPITIVA CON ANTIALGA

Dotata di ottima elasticità anche a basse temperature e di una ridotta ritenzione allo sporco. Possiede un elevato potere coprente e riempitivo grazie al quale uniforma e copre le piccole irregolarità delle superfici murali.

Contiene una speciale tecnologia innovativa di biocidi a microincapsulazione del principio attivo, per una eccellente protezione contro la proliferazione ed il deterioramento microbiologico.

consumo teorico 0,13 litri/m ² per mano	resa teorica 3,8 m ² /litro a due mani	sovraverniciatura 6-8 ore
diluizione pennello 15% con acqua prima mano 10% con acqua seconda mano	diluizione rullo 5% con acqua	

CARATTERISTICHE

- ottima elasticità
- ottima copertura
- elevata idrorepellenza
- elevata resistenza agli agenti atmosferici e ai raggi UV
- media permeabilità al vapore, classe II secondo UNI EN ISO 7783-2
- resistenza al lavaggio > 10.000 cicli di lavaggio
- elastomerico antialga con cariche minerali selezionate

CODICI ARTICOLO

Codice	base	formato (litri)
336251	0100 bianco	15
336284A	tinte categoria A - tradizionali	15
336284B	tinte categoria B - tendenza	15
336284C	tinte categoria C - prestige	15
	base tintometrica	
336253	0300 neutro	13,5



SIL4 BIO - SILIKATFARBE

BIOPITTURA MINERALE LISCIA AI SILICATI PER INTERNI ED ESTERNI

Finitura minerale a base di silicato di potassio che possiede un'ottima traspirabilità unita ad una buona idrorepellenza. Presenta un aspetto estetico e cromatico simile agli antichi intonaci colorati.

consumo teorico 0,13 litri/m ² per mano	resa teorica 3,8 m ² /litro a due mani	sovraverniciatura 6-8 ore
diluizione pennello 15% con acqua prima mano 10% con acqua seconda mano	diluizione rullo 5% con acqua	

CARATTERISTICHE

- aspetto opaco minerale
- buona resistenza agli agenti atmosferici
- ottima traspirabilità
- buona idrorepellenza
- elevata permeabilità al vapore, classe I secondo UNI EN ISO 7783-2
- spessore dello strato d'aria equivalente Sd = 0,058 m
- conforme alla norma DIN 18363 punto 2.4.6

CODICI ARTICOLO

Codice	base	formato (litri)
436351	0100 bianco	15
436381A	tinte categoria A - tradizionali	15
436381B	tinte categoria B - tendenza	15
436381C	tinte categoria C - prestige	15
	base tintometrica	
436353	0300 neutro	13,5



REP 6

IDROREPELLENTE SILOSSANICO TRASPARENTE AL SOLVENTE INODORE

Prodotto a base di resine polisilossaniche, in soluzione a solvente inodore, non filmogeno, dotato di ottima traspirabilità e idrorepellenza per il trattamento di mattoni, pietre, etc. Lascia inalterato l'aspetto del supporto nel tempo.

consumo teorico

0,30 litri/m²
su supporto
cementizio

resa teorica

2,5-4 m²/litro
calcestruzzo
1,3-2 m²/litro
intonaco minerale
0,7-5 m²/litro
pietre naturali
1,3-2,5 m²/litro
mattoni

diluizione pennello

pronto all'uso

CARATTERISTICHE

- non filmogeno
- ottima idrorepellenza
- traspirabilità del supporto inalterata
- lascia inalterato l'aspetto del supporto
- ottima protezione nel tempo del supporto

CODICI ARTICOLO

Codice	base	formato (litri)
636650	0000 trasparente	5
636625	0000 trasparente	25



DROP 6

IDROREPELLENTE ALL'ACQUA SILOSSANICO TRASPARENTE

Prodotto protettivo consolidante all'acqua contenente polisilossani, non filmogeno, dotato di ottima traspirabilità e idrorepellenza per il trattamento di mattoni, pietre, etc. Lascia inalterato l'aspetto del supporto nel tempo.

consumo teorico

0,30 litri/m²
su supporto
cementizio

resa teorica

2,5-4 m²/litro
calcestruzzo
1,3-2 m²/litro
intonaco minerale
0,7-5 m²/litro
pietre naturali
1,3-2,5 m²/litro
mattoni

diluizione pennello

pronto all'uso

CARATTERISTICHE

- inodore
- non filmogeno
- ottima idrorepellenza
- traspirabilità del supporto inalterata
- lascia inalterato l'aspetto del supporto
- ottima protezione nel tempo del supporto

CODICI ARTICOLO

Codice	base	formato (litri)
636600	0000 trasparente	10

I rivestimenti a cappotto, i termointonaci, le rasature armate e qualsiasi superficie intonacata, tutto può essere rivestito con gli intonachini arteMURI. Sono forniti colorati in pasta pronti all'uso, fibrorinforzati, con particolare biocida a base acquosa con una innovativa tecnologia di microincapsulazione del principio attivo. I prodotti si distinguono tra loro per il sistema legante e per la resa estetica.



INTONACHINI E RIVESTIMENTI





intonachini e rivestimenti



ETA 13/0001



XIL2 INTO - SILICONHARZPUTZ K

INTONACHINO SILOSSANICO CON ANTIALGA AD ELEVATA IDROREPELLENZA

Prodotto silossanico di finitura ad elevate prestazioni con effetto compatto, fibrorinforzato a spessore disponibile in varie granulometrie. Idoneo per l'utilizzo su facciate storiche, nuovi edifici e intonaci di risanamento, dove è necessaria ottima idrorepellenza, elevata protezione, resistenza agli agenti atmosferici e ottima permeabilità al vapore.

Contiene una speciale tecnologia innovativa di biocidi a microincapsulazione del principio attivo, per una eccellente protezione contro la proliferazione ed il deterioramento microbiologico.

diluizione
pronto all'uso

sovraverniciatura
16-48 ore

CARATTERISTICHE

- protezione antialga e antimuffa
- effetto intonachino
- varie granulometrie
- facilità di applicazione
- ottima idrorepellenza e traspirabilità
- elevata permeabilità al vapore, classe I secondo UNI EN ISO 7783-2
- spessore dello strato d'aria equivalente $S_d = 0,100$ m
- silossanico idoneo per tutti i tipi di intonaci e rasature in esterno

CODICI ARTICOLO

Codice	base	formato (kg)
- 52	0100 bianco	25
- 84A	tinte categoria A - tradizionali	25
- 84B	tinte categoria B - tendenza	25
- 84C	tinte categoria C - prestige	25
granulometria base tintometrica		
237642	0,7	0300 neutro
237842	1	
238042	1,2	
238242	1,5	
238442	2	
238642	3	
237652	0,7	0100 bianco
237852	1	
238052	1,2	
238252	1,5	
238452	2	
238652	3	

Codice	granulometria	resa teorica m ² /kg	consumo teorico kg/m ²	strati
2376	0,7	0,31-0,39	2,6-3,2	2
2378	1	0,50-0,60	1,6-2,0	1
2380	1,2	0,45-0,55	1,8-2,2	1
2382	1,5	0,30-0,35	2,8-3,2	1
2384	2	0,26-0,31	3,3-3,8	1
2386	3	0,22-0,25	4,0-4,5	1





EOTA 13/0001



DUE SI

INTONACHINO ACRIL-SILOSSANICO COMPATTO CON ANTIALGA

Prodotto acril-silossanico a spessore, disponibile in varie granulometrie e fibrorinforzato con caratteristiche di elevata resistenza agli agenti atmosferici. Presenta inoltre ottima idrorepellenza e permeabilità al vapore. Contiene una speciale tecnologia innovativa di biocidi a microincapsulazione del principio attivo, per una eccellente protezione contro la proliferazione ed il deterioramento microbiologico.

diluizione
pronto all'uso

sovraverniciatura
16-48 ore

CARATTERISTICHE

- protezione antialga e antimuffa
- effetto intonachino
- varie granulometrie
- ottima traspirabilità
- buona idrorepellenza
- elevata permeabilità al vapore, classe I secondo UNI EN ISO 7783-2
- spessore dello strato d'aria equivalente $S_d = 0,114 \text{ m}$
- acril-silossanico idoneo per tutti i tipi di intonaci e rasature in esterno

CODICI ARTICOLO

Codice	base	formato (kg)
- 52	0100 bianco	25
- 84A	tinte categoria A - tradizionali	25
- 84B	tinte categoria B - tendenza	25
- 84C	tinte categoria C - prestige	25
	granulometria	base tintometrica
239042	1	
239242	1,2	
239442	1,5	0300 neutro
239642	2	
239848	3	
239052	1	
239252	1,2	
239452	1,5	0100 bianco
239652	2	
239852	3	

Codice	granulometria	resa teorica m ² /kg	consumo teorico kg/m ²	strati
2390	1	0,50-0,60	1,6-2,0	1
2392	1,2	0,45-0,55	1,8-2,2	1
2394	1,5	0,30-0,35	2,8-3,2	1
2396	2	0,26-0,31	3,3-3,8	1
2398	3	0,22-0,25	4,0-4,5	1





ETA 13/0001



ONE COAT - KUNSTHARZPUTZ K

INTONACHINO ACRILICO COMPATTO CON ANTIALGA

Prodotto di finitura a spessore fibrorinforzato con aspetto pieno e compatto disponibile in differenti granulometrie. Idoneo per la protezione e decorazione all'esterno.

Contiene una speciale tecnologia innovativa di biocidi a microincapsulazione del principio attivo, per una eccellente protezione contro la proliferazione ed il deterioramento microbiologico.

diluizione
pronto all'uso

sovraverniciatura
16-48 ore

CARATTERISTICHE

- effetto intonachino
- varie granulometrie
- protezione antialga e antimuffa
- elevata resistenza agli agenti atmosferici e ai raggi UV
- media permeabilità al vapore, classe II secondo UNI EN ISO 7783-2
- spessore dello strato d'aria equivalente $S_d = 0,228 \text{ m}$

CODICI ARTICOLO

Codice	base	formato (kg)
237652	0,7	0100 bianco
237852	1	
238052	1,2	
238252	1,5	
238452	2	
238652	3	
- 84A	tinte categoria A - tradizionali	25
- 84B	tinte categoria B - tendenza	25
- 84C	tinte categoria C - prestige	25
	granulometria base tintometrica	
237642	0,7	0300 neutro
237842	1	
238042	1,2	
238242	1,5	
238442	2	
238642	3	

Codice	granulometria	resa teorica m ² /kg	consumo teorico kg/m ²	strati
1385	0,7	0,31-0,39	2,6-3,2	2
1387	1	0,50-0,60	1,6-2,0	1
1390	1,2	0,45-0,55	1,8-2,2	1
1390	1,5	0,30-0,35	2,8-3,2	1
1393	2	0,26-0,31	3,3-3,8	1
1395	3	0,22-0,25	4,0-4,5	1



ELAS-TER

INTONACHINO ELASTOMERICO COMPATTO CON ANTIALGA

Finitura elastica a spessore fibrorinforzata con varie granulometrie, dotata di ottima elasticità anche a basse temperature, ottima protezione e idrorepellenza.

diluizione
pronto all'uso

sovraverniciatura
16-48 ore

CARATTERISTICHE

- effetto intonachino
- ottima idrorepellenza
- ottima elasticità
- bassa permeabilità all'acqua liquida, classe III secondo UNI EN 1062-3

* disponibile solo su richiesta
ordine minimo per bianco o colorato:
lotto minimo 33 vasi da 25 kg

CODICI ARTICOLO

Codice	base	formato (kg)
- 52	0100 bianco	25
- 84A	tinte categoria A - tradizionali	25
- 84B	tinte categoria B - tendenza	25
- 84C	tinte categoria C - prestige	25

Codice	granulometria	resa teorica m ² /kg	consumo teorico kg/m ²	strati
3378	1,2*	0,45-0,55	1,8-2,2	1
3381	1,5*	0,30-0,35	2,8-3,2	1



ETA 07/0145

ETA 13/0001



SIL4 INTO - SILIKATPUTZ K

INTONACHINO MINERALE COMPATTO AI SILICATI PER INTERNO ED ESTERNO

Finitura minerale a spessore fibrorinforzata disponibile in varie granulometrie. Dotato di elevata lavorabilità, è idoneo su superfici dove è necessaria una finitura minerale con elevata diffusione del vapore acqueo e buona idrorepellenza, su intonaci risananti e nei cicli in bioedilizia. Conforme alla norma DIN 18363 punto 2.4.6.

diluizione
pronto all'uso

sovraverniciatura
16-48 ore

CARATTERISTICHE

- effetto intonachino a varie granulometrie
- ottima traspirabilità
- buona idrorepellenza
- efficace finitura delle Soluzioni PALLADIO e GRIGONOVA per il risanamento delle murature
- elevata permeabilità al vapore, classe I secondo UNI EN ISO 7783-2
- spessore dello strato d'aria equivalente $S_d = 0,093 \text{ m}$

CODICI ARTICOLO

CODICI ARTICOLI			
Codice	base	formato (kg)	
- 52	0100 bianco	25	
- 84A	tinte categoria A - tradizionali	25	
- 84B	tinte categoria B - tendenza	25	
- 84C	tinte categoria C - prestige	25	
	granulometria	base tintometrica	
438442	1,2	0300 neutro	24
438842	1,5		
439242	2		
439642	3		
438452	1,2	0100 bianco	25
438852	1,5		
439252	2		
439652	3		

Codice	granulometria	resa teorica m ² /kg	consumo teorico kg/m ²	strati
4384	1,2	0,45-0,55	1,8-2,2	1
4388	1,5	0,30-0,35	2,8-3,2	1
4392	2	0,26-0,31	3,3-3,8	1
4396	3	0,22-0,25	4,0-4,5	1



RITARDANTE PER INTONACHINO

SOLUZIONE IDONEA A RALLENTARE L'ESSICCAZIONE DEI RIVESTIMENTI DI FINITURA (INTONACHINI)

Utilizzabile in tutti gli intonachini della serie Acrilici, Silossanici, Elastomerici e Silicati ESCLUSIVAMENTE nel periodo estivo o con temperatura ambiente superiore a 25-30°C. Aggiungere il ritardante all'intonachino, rispettando i dosaggi consigliati, e miscelare accuratamente.

consumo teorico
250-400 grammi (ml)
per secchio da 25 kg
di intonachino

diluizione
pronto all'uso

CARATTERISTICHE

- non altera le caratteristiche dell'intonachino
- aumenta il tempo di essiccazione ad alte temperature
- migliora l'applicabilità del prodotto

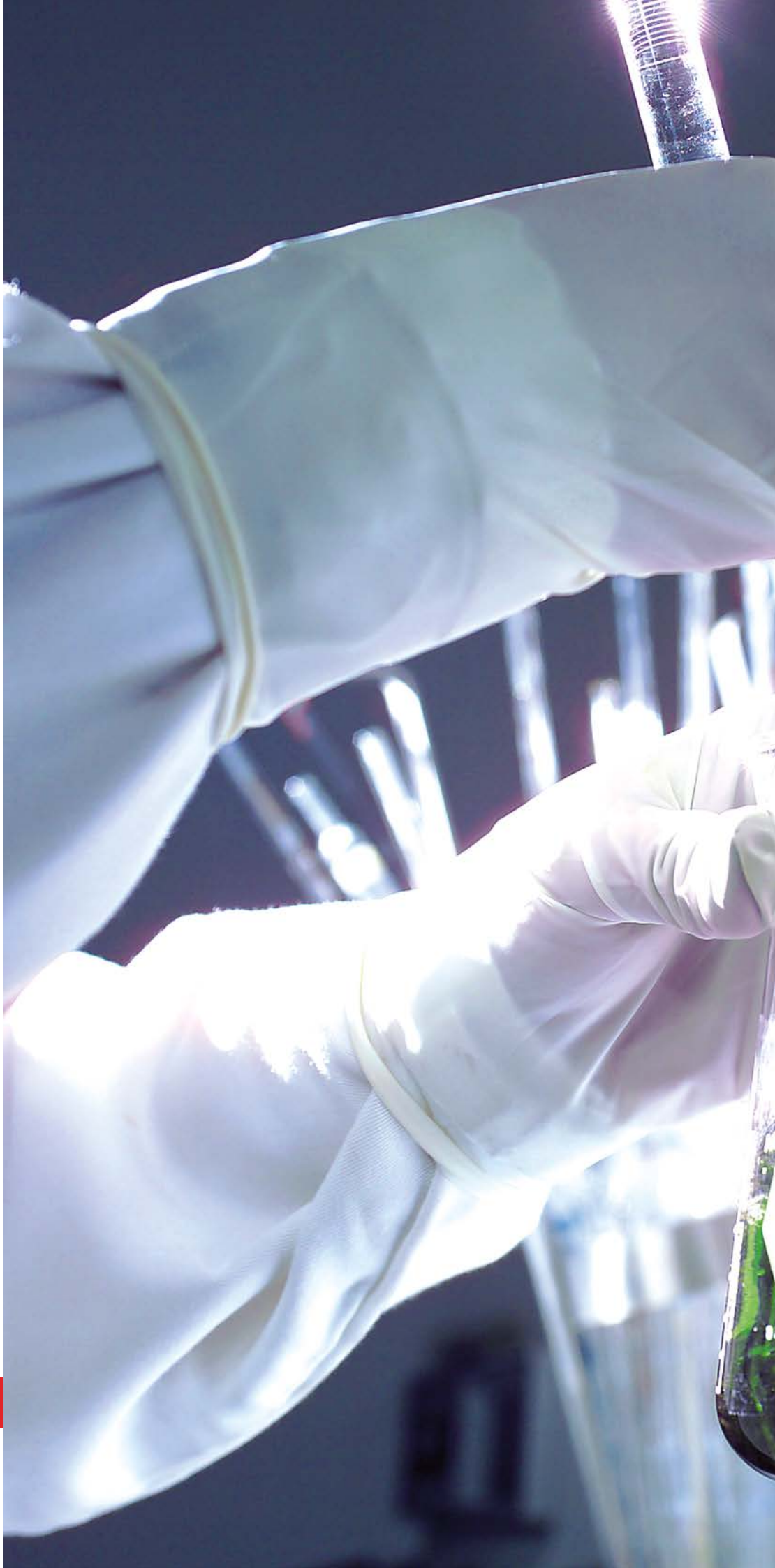
CODICI ARTICOLO

Codice	base	formato (litri)
650003	0000 trasparente	10

Strettamente correlati alle loro specifiche tecniche, i fissativi arteMURI si differenziano per il loro utilizzo, evidenziando le peculiarità di ogni applicazione: efficienza, economicità, qualità. La gamma comprende anche i primer, utili per isolare il supporto dalla finitura.



PRIMER E FISSATIVI





primer e fissativi



NON CONTIENE SOSTANZE
DANNOSE PER LA SALUTE
FORMALDEIDE free



LEED 4.1
Compliant

ONE MICRO

PRIMER CONSOLIDANTE TRASPARENTE IN MICROEMULSIONE

Prodotto all'acqua ad alta penetrazione, idoneo come fissativo di preparazione su qualsiasi superficie murale. Fissa lo sfarinamento e le parti polverose del supporto grazie al suo elevato potere legante. Esente da solventi, formaldeide, e a basso contenuto di VOC.

consumo teorico

0,10 litri/m²
per mano

resa teorica

10 m²/litro

diluizione

pronto all'uso

sovraverniciatura

6-8 ore

CARATTERISTICHE

- alto potere di penetrazione
- proprietà consolidanti simili ad un fissativo a solvente
- regolazione dell'assorbimento
- resistenza agli alcali
- primer consolidante all'acqua più idoneo per ogni situazione e per qualsiasi tipo di superficie murale
- non altera la permeabilità al vapore del supporto

CODICI ARTICOLO

Codice	base	formato (litri)
110250	0000 trasparente	5
110215	0000 trasparente	15



NON CONTIENE SOSTANZE
DANNOSE PER LA SALUTE
FORMALDEIDE free

UNO FIX

PRIMER FISSATIVO ACRILICO TRASPARENTE ALL'ACQUA

fondo di impregnazione acrilico idoneo per l'applicazione su qualsiasi tipo di superficie murale interna ed esterna, per bloccare, ridurre e uniformare l'assorbimento, favorire l'adesione e regolarizzare il supporto prima delle successive finiture lisce, al quarzo, riempitive o rivestimenti a spessore. Esente da solventi, formaldeide, e a basso contenuto di VOC.

consumo teorico

0,04 litri/m²
per mano

resa teorica

25 m²/litro

diluizione

1:6 con acqua

sovraverniciatura

6-8 ore

CARATTERISTICHE

- resa elevata del prodotto
- proprietà fissanti e consolidanti
- uniforma l'assorbimento del supporto
- non altera la permeabilità al vapore del supporto
- idoneo per tutti i tipi di intonaci

CODICI ARTICOLO

Codice	base	formato (litri)
110101	0000 trasparente	1 (scatola 6 pz)
110150	0000 trasparente	5
110115	0000 trasparente	15



NON CONTIENE SOSTANZE
DANNOSE PER LA SALUTE
FORMALDEIDE free

PRIMER 2W

PRIMER FISSATIVO ACRIL-SILOSSANICO TRASPARENTE ALL'ACQUA

Fondo di impregnazione acril-silossanico dotato di ottima resistenza all'alcalinità e di un elevato potere legante. Fissa lo sfarinamento del supporto e conferisce un'elevata idrorepellenza all'intero ciclo verniciante con finiture silossaniche, acril-silossaniche e silanizzate. Esente da solventi, formaldeide, e a basso contenuto di VOC.

consumo teorico

0,10 litri/m²

per mano

resa teorica

10 m²/litro

diluizione

pronto all'uso

sovraverniciatura

6-8 ore

CARATTERISTICHE

- alto potere di penetrazione
- proprietà consolidanti
- regolazione dell'assorbimento
- ottima idrorepellenza
- non altera la permeabilità al vapore del supporto
- idoneo per tutti i tipi di intonaci

CODICI ARTICOLO

Codice	base	formato (litri)
210815	0000 trasparente	15



F4 SIL

PRIMER CONSOLIDANTE TRASPARENTE AI SILICATI

Fondo di impregnazione minerale all'acqua dotato di elevato potere di penetrazione e proprietà consolidanti. È indicato per il trattamento dei supporti da finire con prodotti minerali a base di silicato di potassio. Da utilizzare anche come diluente di SIL4 BIO.

consumo teorico

0,14 litri/m²

per mano

resa teorica

7-14 m²/litro

diluizione

pronto all'uso

sovraverniciatura

6-8 ore

CARATTERISTICHE

- alto potere di penetrazione
- proprietà consolidanti
- elevata adesione
- riduzione dell'assorbimento
- non altera la permeabilità al vapore del supporto
- conforme alla norma DIN 18363 punto 2.4.6

CODICI ARTICOLO

Codice	base	formato (litri)
410415	0000 trasparente	15

Fondamentali per l'adeguata preparazione del supporto, per uniformare gli assorbimenti e preparare al meglio la finitura, sia interna che esterna. I fondi posso essere utilizzati anche come ponte di aggrappo, grazie alle cariche in granulometria inserite nella formulazione.



FONDI





fondi



EOTA 07/0145

EOTA 13/0001



PRIMER UNI-KO GM

FONDO RIEMPITIVO UNIVERSALE PER INTONACHINI A SPESSORE

Fondo specifico per sistemi ETICS di isolamento termico a cappotto. Prodotto resistente agli alcali e dotato di forte poter legante. Crea una superficie riempitiva e strutturale che favorisce l'adesione delle successive finiture a spessore e uniforme le i supporti irregolari.

consumo teorico

0,14 litri/m²
per mano

resa teorica

7,1 m²/litro

sovraverniciatura

6-8 ore

diluizione pennello

25-30% con acqua

diluizione rullo

15% con acqua

CARATTERISTICHE

- fondo riempitivo per intonachini
- fondo per sistemi a cappotto
- promotore d'adesione
- elevata resistenza agli agenti atmosferici e ai raggi UV
- elevata permeabilità al vapore, classe I secondo UNI EN ISO 7783-2
- spessore dello strato d'aria equivalente $S_d = 0,088 \text{ m}$

CODICI ARTICOLO

Codice	base	formato (litri)
673350	0100 bianco	5
673351	0100 bianco	14
673380A	tinte categoria A - tradizionali	5
673381A	tinte categoria A - tradizionali	14
673380B	tinte categoria B - tendenza	5
673381B	tinte categoria B - tendenza	14
673380C	tinte categoria C - prestige	5
673381C	tinte categoria C - prestige	14
base tintometrica		
673376	0300 neutro	4,67
673341	0300 neutro	13





PRIME GRUND 0.3

FONDO ACRIL-SILOSSANICO RIPIRITIVO E RIPIRITIVO

Fondo di preparazione riempitivo a grana fine per l'applicazione su qualsiasi superficie murale interna ed esterna. Riduce e uniforma l'assorbimento del supporto e favorisce il risultato estetico dell'intero ciclo verniciante.

consumo teorico
0,14 litri/m²
per mano

resa teorica
7,1 m²/litro

sovraverniciatura
6-8 ore

diluizione pennello
25-30% con acqua

diluizione rullo
15% con acqua

granulometria
0,3 mm

CARATTERISTICHE

- fondo uniformante e isolante
- promotore d'adesione
- elevata resistenza agli agenti atmosferici e ai raggi UV
- ottima copertura
- riempitivo universale
- elevata permeabilità al vapore, classe I secondo UNI EN ISO 7783-2
- spessore dello strato d'aria equivalente Sd = 0,078 m

CODICI ARTICOLO

Codice	base	formato (litri)
680000	0100 bianco	14
680084A	tinte categoria A - tradizionali	14
680084B	tinte categoria B - tendenza	14
680084C	tinte categoria C - prestige	14
	base tintometrica	
680020	0300 neutro	13



GM GRUND 0.5

FONDO UNIVERSALE STRUTTURALE RIPIRITIVO E RIPIRITIVO

Fondo di preparazione universale strutturale a grana media, per l'applicazione su qualsiasi superficie murale interna ed esterna. Grazie alla granulometria è utilizzabile per irruvidire qualsiasi tipo di supporto e per uniformare e regolarizzare il fondo prima della finitura colorata.

consumo teorico
0,15 litri/m²
per mano

resa teorica
6,8 m²/litro

sovraverniciatura
6-8 ore

diluizione pennello
15% con acqua

diluizione rullo
5-10% con acqua

granulometria
0,5 mm

CARATTERISTICHE

- fondo uniformante e isolante
- promotore d'adesione
- elevata resistenza agli agenti atmosferici e ai raggi UV
- ottima copertura
- riempitivo universale
- elevata permeabilità al vapore, classe I secondo UNI EN ISO 7783-2
- spessore dello strato d'aria equivalente Sd = 0,078 m

CODICI ARTICOLO

Codice	base	formato (litri)
673352	0100 bianco	14
673382A	tinte categoria A - tradizionali	14



NON CONTIENE SOSTANZE
DANNOSE PER LA SALUTE
FORMALDEIDE free



PRIMO

articolo in eliminazione
disponibile fino ad esaurimento scorte

FISSATIVO ACRILICO TRASPARENTE ALL'ACQUA

Idoneo per l'applicazione su qualsiasi tipo di superficie murale interna ed esterna per ridurre e uniformare l'assorbimento prima delle successive finiture lisce, al quarzo, riempitive o rivestimenti a spessore.

consumo teorico

0,04 litri/m²
per mano

resa teorica

25 m²/litro

diluizione

1:6 con acqua

sovraverniciatura

6-8 ore

CARATTERISTICHE

- proprietà fissanti e consolidanti
- uniforma l'assorbimento del supporto
- non altera la permeabilità al vapore del supporto
- idoneo per tutti i tipi di intonaci

CODICI ARTICOLO

Codice	base	formato (litri)
110551	0100 bianco	14
110581A	tinte categoria A - tradizionali	14
110581B	tinte categoria B - tendenza	14
110581C	tinte categoria C - prestige	14
	base tintometrica	
110541	0300 neutro	13



NON CONTIENE SOSTANZE
DANNOSE PER LA SALUTE
FORMALDEIDE free



F2 COPRENTE

articolo in eliminazione
disponibile fino ad esaurimento scorte

FISSATIVO SILOSSANICO TRASPARENTE ALL'ACQUA

Dotato di ottima resistenza all'alcalinità e di un elevato potere legante. Fissa lo sfarinamento del supporto e conferisce un'elevata idrorepellenza all'intero ciclo verniciante.

consumo teorico

0,10 litri/m²
per mano

resa teorica

10 m²/litro

diluizione

pronto all'uso

sovraverniciatura

6-8 ore

CARATTERISTICHE

- alto potere di penetrazione
- proprietà consolidanti
- regolazione dell'assorbimento
- ottima idrorepellenza
- non altera la permeabilità al vapore del supporto
- idoneo per tutti i tipi di intonaci

CODICI ARTICOLO

Codice	base	formato (litri)
211051	0100 bianco	14
211081A	tinte categoria A - tradizionali	14
211081B	tinte categoria B - tendenza	14
211081C	tinte categoria C - prestige	14
	base tintometrica	
211041	0300 neutro	13



PRG 101 - BETONKONTAKT

FONDO UNIVERSALE STRUTTURALE UNIFORMANTE E RIEMPITIVO

Fondo di preparazione universale strutturale a grana media, per l'applicazione su qualsiasi superficie murale interna ed esterna. Grazie alla granulometria è utilizzabile per irruvidire qualsiasi tipo di supporto e per uniformare e regolarizzare il fondo prima della finitura colorata.

consumo teorico 0,14 litri/m ² per mano	resa teorica 7,1 m ² /litro	sovraverniciatura 24 ore
diluizione pennello 25-30% con acqua	diluizione rullo 15-20% con acqua	granulometria 0,3 mm

CARATTERISTICHE

- aspetto ruvido
- ottima adesione al supporto
- applicabile su supporti in calcestruzzo precompresso, prefabbricati compositi, cartongesso e pareti assorbenti, sia vecchie che nuove

CODICI ARTICOLO

Codice	base	formato (litri)
616050	verde	5
616015	verde	15



PRG 10

PRIMER IN EMULSIONE A BASE DI RESINE SINTETICHE

Dotato di ottima versatilità e resistenza agli alcali. Conferisce resistenza meccanica e di adesione se miscelato con malta da rinzafo e rasature. Risulta idoneo come ponte di ancoraggio e primer di fondo se opportunamente diluito.

consumo teorico 0,06 litri/m ² per mano	resa teorica 17 m ² /litro	sovraverniciatura 8 ore
diluizione come isolante 1:10 con acqua	diluizione come additivo 1:3-1:5 con acqua	

CARATTERISTICHE

- ottima versatilità
- utilizzo come primer di fondo
- conferisce resistenza meccanica e di adesione
- ottima resistenza agli alcali
- può essere utilizzato per preparare malte da rinzafo da utilizzare su superfici in calcestruzzo

CODICI ARTICOLO

Codice	base	formato (litri)
616350	0000 trasparente	5
	0000 trasparente	15



PRG FLEX

LATTICE ELASTICIZZANTE IN EMULSIONE A BASE DI RESINE SINTETICHE

Dotato di ottima elasticità e resistenza agli alcali. Aggiunto a prodotti adesivi e a miscele di sabbia e cemento ne migliora l'adesività, l'elasticità e risulta idoneo per sigillare microcavillature. Buona compatibilità con impasti cementizi.

consumo teorico

0,10 litri/m²
per mano

resa teorica

10 m²/litro

diluizione

1:1 con acqua prima
di impastare

CARATTERISTICHE

- ottima elasticità
- buona compatibilità con impasti cementizi
- può essere utilizzato per sigillare microcavillature su supporti in malta fina e microcavillature con sviluppo maggiore di 0,4 mm fino a un massimo di 1 mm

CODICI ARTICOLO

Codice	base	formato (litri)
616350	0000 trasparente	5



FONDO 03

FONDO RIEMPITIVO ELASTOMERICO

Fondo di preparazione strutturale e riempitivo, dotato di ottima elasticità a basse temperature e ottimo potere di copertura. Idoneo come fondo strutturale e riempitivo per superfici difficili da ricoprire che presentano microcavillature. Conferisce al ciclo adeguato spessore ed effetto regolare.

consumo teorico

0,18 litri/m²
per mano

resa teorica

5,5 m²/litro

sovraverniciatura

6-8 ore

diluizione pennello

10-15% con acqua

diluizione rullo

5% con acqua

granulometria

0,3 mm

CARATTERISTICHE

- fondo strutturale e riempitivo
- ottima elasticità
- ottima copertura
- elevata resistenza agli agenti atmosferici e ai raggi UV
- elevata permeabilità al vapore, classe I secondo UNI EN ISO 7783-2
- spessore dello strato d'aria equivalente Sd = 0,117 m
- mantiene nel tempo e in ogni periodo stagionale un'elevata elasticità anche a basse temperature

CODICI ARTICOLO

Codice	base	formato (litri)
310351	0100 bianco	14
310381A	tinte categoria A - tradizionali	14



PRG SL P

FISSATIVO PIGMENTATO AL SOLVENTE INODORE, PER ESTERNI

Prodotto con ottimo potere di copertura, adesione e idrorepellenza, è dotato di potere antimacchia e resistenza a muffe e microrganismi. Conferisce resistenza ai cicli per esterno e uniforma le superfici.

consumo teorico

0,14 litri/m²
per mano

resa teorica

7,1 m²/litro

sovraverniciatura

24 ore

diluizione pennello

25-30% con diluente
inodore

diluizione rullo

13-18% con diluente
inodore

CARATTERISTICHE

- alto potere di penetrazione
- ottima idrorepellenza
- possiede un elevato potere coprente, permette di uniformare superfici cromaticamente irregolari e, regolarizzando l'assorbimento del supporto, crea il fondo ideale per la finitura

CODICI ARTICOLO

Codice	base	formato (litri)
619115	0100 bianco	15



PRG SL T

FISSATIVO CONSOLIDANTE TRASPARENTE AL SOLVENTE INODORE, PER ESTERNI

Dotato di ottima idrorepellenza, potere consolidante e alto potere di penetrazione. Garantisce l'adesione della finitura e le resistenze dell'intero ciclo. Idoneo per il consolidamento al supporto di vecchie tinteggiature.

consumo teorico

0,12 litri/m²
per mano

resa teorica

8,3 m²/litro

diluizione pennello

pronto all'uso

CARATTERISTICHE

- alto potere di penetrazione
- ottima idrorepellenza
- possiede un elevato potere coprente, permette di uniformare superfici cromaticamente irregolari e, regolarizzando l'assorbimento del supporto, crea il fondo ideale per la finitura

CODICI ARTICOLO

Codice	base	formato (litri)
619025	0000 trasparente	5
619050	0000 trasparente	25



ARTESTUCCO

STUCCO PER RASATURE INTERNE

Prodotto in pasta idoneo alla rasatura di superfici interne e per stuccare piccole imperfezioni e microcavillature.

consumo teorico

0,5-1 kg/m²

resa teorica

2-1 m²/kg

diluizione

pronto all'uso

sovraverniciatura

6 ore per 1 mm di spessore

CARATTERISTICHE

- ottima adesione
- basso ritiro
- facilmente carteggiabile
- facilità di applicazione

CODICI ARTICOLO

Codice	base	formato (litri)
668750	in pasta	5
668752	in pasta	25



SEI MAKKIABLOK

FONDO ISOLANTE PER SUPERFICI MURALI ESTERNE ED INTERNE

Prodotto all'acqua indicato per il pretrattamento di superfici che presentano macchie difficili di fumo, nicotina, fuliggine, residui di combustione, tannino e chiazze dovute a vecchie infiltrazioni d'acqua, prima della tinteggiatura finale.

consumo teorico

0,5-1 kg/m²

resa teorica

2-1 m²/kg

diluizione

pronto all'uso

sovraverniciatura

6 ore per 1 mm di spessore

CARATTERISTICHE

- regolatore minerale per superfici
- blocca lo sfarinamento delle superfici
- evita l'affioramento di macchie dopo il trattamento di verniciatura
- evita l'affioramento dei difetti sulla superficie successivamente trattata con qualsiasi tipo di idropittura
- idoneo per tutte le superfici interne ed esterne

CODICI ARTICOLO

Codice	base	formato (litri)
610000	0100 bianco	5



L'evoluzione del marmorino tradizionale è il sistema per decorare tutte le pavimentazioni, per rispondere alle nuove esigenze dell'abitare e dell'architettura di interni: realizzare superfici continue senza giunti con gli effetti cromatici degli stucchi e dei rivestimenti utilizzati a parete.

Gli spazi vengono così definiti e valorizzati in modo innovativo, con la ricercatezza propria degli artigiani decoratori e con elevate performance tecniche.



InfinituS





InfinituS



PRIMER InfinituS

PRIMER MONOCOMPONENTE

PRIMER INFINITUS è un primer monocomponente a base di resine acriliche che combinate a speciali additivi forniscono al prodotto elevate capacità di adesione su tutte le superfici.

PRIMER INFINITUS può essere applicato sopra tutte le superfici quali: piastrelle, calcestruzzo, intonaco, cartongesso, pitture, resine, marmo, legno, formica, melamminico, etc.

Nella realizzazione di finiture a pavimento INFINITUS viene utilizzato per bloccare la rete in fibra di vetro RETE R 51 al supporto.

consumo teorico

0,10-0,15 l/m²

diluizione

pronto all'uso
fino al 10% con acqua
se necessario

sovraverniciatura

7-8 ore

CODICI ARTICOLO

Codice	base	formato (litri)
851002	0100 bianco	2,5
851010	0100 bianco	10

RETE R 51

RETE IN FIBRA DI VETRO RESISTENTE AGLI ALCALI

Rete di armatura in fibra di vetro da utilizzare nel ciclo INFINITUS prima dell'applicazione del FONDO.

spessore tessuto trattato

0,24 mm

dimensioni interasse

2,2 x 2,3 mm

grammatura

ca. 60 g/m²

CODICI ARTICOLO

Codice	base	formato (litri)
851001	rotolo 50 mq	H = 1 mt - L = 50 mt



FONDO InfinituS

FONDO RIEMPITIVO IN PASTA

Da applicare su tutta la superficie per livellare la pavimentazione prima della finitura, FONDO INFINITUS è un prodotto monocomponente a base di resine e inerti pregiati ad altissima resistenza.

Il prodotto è pronto all'uso, si presenta molto fluido, di colore bianco-grigio e viene utilizzato per creare strati di aggancio fra il supporto e le successive mani di finitura con MARMORINO INFINITUS.

consumo teorico

0,70-1,00 kg/m²

diluizione

pronto all'uso
monocomponente

sovraverniciatura

12 ore

CODICI ARTICOLO

Codice	base	formato (litri)
851015	0000	5
851020	0000	20



MARMORINO InfinituS

FINITURA IN PASTA COLORABILE A TINTOMETRO

Finitura in pasta, ideale per effettuare rasature decorative di elevato impatto estetico su pareti e pavimenti. Può essere usato per la realizzazione di rivestimenti decorativi in abitazioni, negozi, uffici, showroom, ecc. Con MARMORINO INFINITUS si possono realizzare infiniti effetti e colorazioni come da selezione colori ATELIER 502 nel sistema tintometrico arteMURI, ed è pronto all'uso senza aggiunta di catalizzatori o reticolanti.

consumo teorico

ca. 0,70-0,80 kg/m²
per spessore 300-500 µ
pari a:
prima mano
ca. 380-450 g/m²
seconda mano
ca. 300-350 g/m²
tot min 700 g/m²

diluizione

pronto all'uso
monocomponente

sovraverniciatura

3-4 ore
con MARMORINO
INFINITUS
24 ore
con FINITURA
INFINITUS

granulometria

0,25 mm - fine
0,7 mm - medio

CODICI ARTICOLO

Codice	tipo	granulometria	base	formato (kg)
851025	fino	0,25 mm	0100 bianco	5
851030	fino	0,25 mm	0100 bianco	20
851026A	fino	0,25 mm	tinte categoria A - tradizionali	5
851031A	fino	0,25 mm	tinte categoria A - tradizionali	20
851027	medio	0,7 mm	0100 bianco	5
851032	medio	0,7 mm	0100 bianco	20
851028A	medio	0,7 mm	tinte categoria A - tradizionali	5
851033A	medio	0,7 mm	tinte categoria A - tradizionali	20



FINITURA InfinituS

FINITURA POLIURETANICA

Finitura trasparente opaca poliuretanica bicomponente, viene utilizzata su superfici a medio/bassa usura meccanica, come protettivo superficiale e per migliorare le caratteristiche antigraffio. Impiegata come finitura superficiale del ciclo INFINITUS.

diluizione

Acqua
0-10 parti in peso

pedonabilità

24 ore

CODICI ARTICOLO

Codice	base	formato (litri)
851041	0000 trasparente KIT FINITURA POLIURETANICA 5+0,5 lt - BICOMPONENTE	5,5



FASE

4

FINITURA

FASE

3

MARMORINO

FASE

2

FONDO

FASE

1

PRIMER + RETE R 5 I

Il benessere termico è una delle qualità più ricercate per le abitazioni e finalmente può essere ottenuto in modo facile e veloce, con la semplice pitturazione delle pareti con i prodotti i-RIFLEKTA, che riflettono le radiazioni I.R. e contribuiscono a mantenere il comfort abitativo dell'edificio.



i-RIFLEKTA
BENESSERE TERMICO





i-Riflekta



RIFLEKTA

PITTURA PER ESTERNI TERMORIFLETTENTE

Innovativa pittura acril-silossanica termoriflettente, grazie alle speciali cariche nano dimensionate, ad effetto termico in grado di riflettere il calore dovuto all'irraggiamento solare e contrastare il surriscaldamento delle superfici. Ideale come ciclo migliorativo delle prestazioni energetiche dell'edificio, in particolare nella fase estiva.

consumo teorico 0,10 litri/m ² per mano	resa teorica 5-6 m ² /kg	sovraverniciatura 2-4 ore
diluizione pennello 20-25% con acqua	diluizione rullo 5-10% con acqua	

CARATTERISTICHE

- riflette oltre il 90% dei raggi I.R.
- blocca il trasferimento di calore
- resistente ai raggi UV e agli alcali
- buona capacità di dilatazione
- non permeabile all'acqua secondo EN ISO 1062-3
- idrorepellente
- protezione antialga e antimuffa

CODICI ARTICOLO

Codice	base	formato (litri)
710510	0100 bianco	10
710581A	tinte categoria A - tradizionali	10
710581B	tinte categoria B - tendenza	10
710581C	tinte categoria C - prestige	10



NANO COAT

INTONACHINO ALLEGGERITO TERMORIFLETTENTE

Innovativo rivestimento fibrorinforzato a spessore a base acril-silossanica con speciali cariche alleggerite e cariche termoriflettenti, per il miglioramento delle prestazioni energetiche dell'edificio.

diluizione pronto all'uso	sovraverniciatura 16-48 ore
-------------------------------------	---------------------------------------

CARATTERISTICHE

- eccellente adesione al substrato
- flessibile
- protezione antialga e antimuffa
- idrorepellente
- altamente traspirante
- resistente alle intemperie e ai raggi UV
- ottima lavorabilità, prodotto alleggerito
- assorbimento acqua categoria W2 secondo ISO EN 1062-3
- permeabilità al vapore acqueo categoria V2 secondo ISO EN 7783

CODICI ARTICOLO

Codice	base	formato (litri)
-52	0100 bianco	20
-84A	tinte categoria A - tradizionali	20
-84B	tinte categoria B - tendenza	20
-84C	tinte categoria C - prestige	20

Codice	granulometria	resa teorica m ² /kg	consumo teorico kg/m ²	strati
7107	1,2	0,60-0,50	1,6-2,0	1
7108	1,5	0,35-0,40	2,6-2,8	1



NON CONTIENE SOSTANZE
DANNOSE PER LA SALUTE
FORMALDEIDE free

RIFLEKTA IN

IDROPITTURA PER INTERNI TERMORIFLETTENTE

Innovativa pittura antimuffa con speciali cariche riflettenti nano dimensionate, per la finitura di ambienti interni dove si renda necessario il miglioramento del comfort abitativo diminuendo la formazione di condense e le dispersioni di calore, esente da solventi, formaldeide e con bassissimi livelli di VOC.

consumo teorico

0,12 litri/m²
per mano

resa teorica

4,5 m²/kg

sovraverniciatura

2-4 ore

diluizione pennello

10-15% con acqua

diluizione rullo

3-5% con acqua

CARATTERISTICHE

- aspetto opaco
- protezione antiacqua e antimuffa
- ottima traspirabilità
- pulibilità Classe 3 secondo la norma UNI EN ISO 11998
- potere coprente a due mani Classe 1 secondo la norma ISO 6504-3
- previene i ponti termici
- idoneo per tutti i tipi di intonaci rifiniti a civile

CODICI ARTICOLO

Codice	base	formato (litri)
710405	0100 bianco	5
710410	0100 bianco	10
710480A	tinte categoria A - tradizionali	5
710481A	tinte categoria A - tradizionali	10
710480B	tinte categoria B - tendenza	5
710481B	tinte categoria B - tendenza	10



RASANTE PRONTO

RASANTE FIBRORINFORZATO TERMORIFLETTENTE

Speciale rasante fibrorinforzato termoriflettente pronto all'uso a base di microemulsione in dispersione acquosa e cariche alleggerite di dimensioni micro e nano, progettato per migliorare la prestazione termica degli edifici del comfort abitativo, la protezione e la decorazione delle pareti interne ed esterne.

consumo teorico

1,0 kg/m² per 1 mm
di spessore

diluizione

pronto all'uso

sovraverniciatura

10-12 gg

CARATTERISTICHE

- prodotto alleggerito
- resistente alle crepe
- previene la crescita della muffa
- riflette la radiazione termica I.R.
- ottima lavorabilità
- altamente traspirante
- eccellente adesione al supporto

CODICI ARTICOLO

Codice	base	formato (kg)
710919	0100 bianco	16



ROOF RIFLEKTA

GUAINA LIQUIDA ELASTOMERICA TERMORIFLETTENTE

Speciale membrana termoriflettente impermeabilizzante, a base di polimeri elastomerici e speciali cariche termoriflettenti nano dimensionate, per tetti e coperture, calpestabile e resistente ai ristagni prolungati di acqua e neve.

consumo teorico

0,4 litri/m²
per mano

resa teorica

ca. 2,5 m²/litro
a tre mani

diluizione

prima mano
10% con acqua
seconda e terza mano
max 5% con acqua

sovraverniciatura

12-24 ore

CARATTERISTICHE

- riflette oltre il 90% dei raggi I.R.
- resistente a sporco, muffa, alghe e macchie
- per superfici esterne orizzontali e inclinate
- non permeabile all'acqua secondo EN ISO 1062-3
- eccellente elasticità

CODICI ARTICOLO

Codice	base	formato (litri)
710915	0100 bianco	15





NANO ANTISALE

SOLUZIONE ANTISALE AD ALTA TECNOLOGIA

Soluzione incolore a base acquosa per incapsulare e prevenire la formazione di efflorescenze saline sulle superfici. Idoneo per mattoni, superfici cementizie, pietre naturali ed artificiali, intonaci, fughe cementizie.

consumo teorico
0,20 litri/m²
per mano
dipende dalla
superficie interessata

resa teorica
ca. 5-7 m²/litro

diluizione
pronto all'uso

sovraverniciatura
6-8 ore

CARATTERISTICHE

- non modifica l'aspetto originale delle superfici
- biocompatibile
- a basso contenuto di VOC

CODICI ARTICOLO

Codice	base	formato (kg)
710205	0000 trasparente	5
710225	0000 trasparente	15



PRIMER K

PRIMER UNIVERSALE ALL'ACQUA CON NANOPARTICELLE

Primer fissativo a base di speciali nanoparticelle in emulsione acquosa. Ideale per la preparazione di superfici interne o esterne in calcestruzzo, muratura intonaco, bio-edilizia. Grazie alla nanotecnologia contenuta rende il substrato compatto, omogeneo e idoneo alla successiva finitura.

consumo teorico
0,10 litri/m²
per mano
dipende dalla
superficie interessata

resa teorica
ca. 10-12 m²/litro

diluizione
pronto all'uso

sovraverniciatura
6-8 ore

CARATTERISTICHE

- elevatissima penetrazione
- impermeabile all'acqua
- traspirante ed ecologico

CODICI ARTICOLO

Codice	base	formato (kg)
710305	0000 trasparente	5
710310	0000 trasparente	10

Paste coloranti all'acqua per il sistema tintometrico arteMURI, predisperse e macinate in opportuno veicolo bagnante a VOC zero. Formulate e realizzate con caratteristiche controllate di resa colorimetrica, peso specifico e viscosità per l'utilizzo in macchine dosatrici.

Le paste coloranti arteMURI per esterno possiedono elevata resistenza agli agenti atmosferici e ai raggi UV.



PASTE COLORANTI E BASI TINTOMETRICHE





paste coloranti e basi tintometriche

Tintometria

Il sistema tintometrico arteMURI è un sistema innovativo che, attraverso l'utilizzo di 15 paste coloranti all'acqua, offre la possibilità di realizzare un'ampia gamma cromatica per la decorazione e protezione sia di pareti esterne che interne:



Consigli pratici e avvertenze

- Controllare sempre i colori realizzati:
è assolutamente necessario che l'utilizzatore del sistema tintometrico arteMURI verifichi in maniera adeguata i colori realizzati prima dell'applicazione, ovviamente dopo l'essiccazione ed alla luce solare indiretta.
- Si consiglia di creare un archivio di tutti i colorati realizzati col tintometro: a questo scopo vengono forniti, insieme alla strumentazione, cartoncini bianchi sui quali applicare le vostre prove colore, in modo da poter essere utilizzate sia come verifica della tinta sia come successivo controllo per un eventuale proseguimento cantiere.
- Durante la produzione di un colorato, nonostante le basi tintometriche e le paste coloranti fornite siano opportunamente collaudate, si consiglia di utilizzare prodotti dello stesso lotto di produzione (riportato sull'etichetta della confezione) onde evitare anche minime differenze di tonalità.
- Per un corretto funzionamento del sistema tintometrico si raccomanda di non trascurare l'ordinaria manutenzione che le strumentazioni fornite (tintometro + mixer) necessitano.



Sostenibilità in continua evoluzione



VOC (o COV) è un termine che indica le sostanze organiche volatili, che vengono emesse dai materiali da costruzione presenti negli ambienti interni. La presenza di queste sostanze può causare allergie, asma, effetti cancerogeni. Il regolamento tedesco prevede l'analisi dei prodotti su oltre 200 sostanze rilevate, agendo quindi in maniera molto restrittiva e restituendo sul mercato un prodotto di sicuro valore.

La presenza di formaldeide all'interno di un ambiente viene determinata dai materiali da costruzione, prodotti per la pulizia, apparecchi a combustione, e può causare sonnolenza, irritazione e cefalea.

Utilizzare pitture o finiture senza formaldeide significa ridurre sensibilmente i contaminanti dell'aria interna, garantendo un miglioramento dello stile di vita e della propria salute.

Per questo motivo e per essere coerenti con i nostri principi di ricerca della qualità e di sensibilità verso i prodotti naturali, abbiamo aggiornato le formule di tutte le nostre pitture per interni.

Le pitture arteMURI ora sono senza formaldeide e certificate A+, un simbolo che è sinonimo di qualità e di benessere finalmente unito alle prestazioni uniche dei nostri prodotti. La presenza composti organici volatili (VOC) all'interno dei prodotti arteMURI ora risulta inferiore a 1 g/l (quindi inferiore al quantitativo minimo richiesto dalla normativa).

Seguendo la Direttiva 2004/42/CE, inoltre, tutte le paste coloranti del nostro sistema tintometrico sono state migliorate portando i valori di VOC a livelli abbondantemente inferiori a 1 g/l, rendendo i prodotti riconoscibili quindi come VOC FREE e innocui per l'ambiente.



PASTA COLORANTE

FINITURA IN PASTA COLORABILE A TINTOMETRO

Innovative paste coloranti all'acqua di pigmenti organici e inorganici per il sistema tintometrico arteMURI, con concentrazione pigmentaria definita e costante, predisperse e macinate in uno specifico veicolo bagnante a bassissimo contenuto di VOC.

Presentano ampia gamma cromatica, alto potere colorante ed elevata compatibilità con i prodotti della linea arteMURI.

CARATTERISTICHE

- elevata resistenza agli agenti atmosferici e ai raggi UV per le paste idonee all'esterno
- ottima copertura e pigmentazione
- elevata cromaticità
- ottima compatibilità

CODICI ARTICOLO - COLORANTI PER INTERNI

Codice	colore	pasta	formato (litri)
991092	BCA	bianca	2,5
993392	GOX	giallo ossido	2,5
992292	GBV	giallo bisdmutato vanadato	2,5
998792	VOS	verde ossido	2,5
997592	COB	blu cobalto	2,5
996292	ROX	rosso ossido	2,5
995592	REX	rosso per esterno	2,5
999092	NOX	nero ossido	2,5
994492	AOX	arancio ossido	2,5

CODICI ARTICOLO - COLORANTI PER ESTERNI

Codice	colore	pasta	formato (litri)
992792	GOR	giallo organico	2,5
998092	VOG	verde ftalo	2,5
997092	BLU	blu ftalo	2,5
995092	ROG	rosso organico	2,5
995392	MAG	magenta	2,5
997992	VIO	violetto	2,5



BASI TINTOMETRICHE

CALCE D'EPOCA	SPATOLA	Codice	base	formato (kg)	
		544605	0100 bianco	5	
		544522	0100 bianco	20	
	MARMO CALCE	Codice	base	formato (kg)	
		544722	0100 bianco	20	
	PENTACALCE	Codice	base	formato (litri)	
		552150	0100 bianco	5	
		552151	0100 bianco	15	
	MARMORINO NATURALE	Codice	base	formato (kg)	
		539552	0100 bianco	25	
	CHINO	Codice	base	granulometria	formato (kg)
		5390	0100 bianco	0,7 mm	25
		5392	0100 bianco	1,2 mm	25
	FINITURE LAVABILI	MURI ONE OPACO	Codice	base	formato (litri)
125600			0100 bianco	1 (scatola 6 pz)	
125630			0100 bianco	5	
125660			0100 bianco	14	
125635			0300 neutro	4,33	
125665			0300 neutro	12,2	
MURI ONE SATINATO		Codice	base	formato (litri)	
		125550	0100 bianco	5	
		125551	0100 bianco	14	
		125533	0300 neutro	4,33	
		125531	0300 neutro	12,2	
MURI ONE LUCIDO		Codice	base	formato (litri)	
		125050	0100 bianco	5	
		125051	0100 bianco	14	
		125033	0300 neutro	4,33	
		125031	0300 neutro	12,2	
UNO MATT		Codice	base	formato (litri)	
		124100	0100 bianco	0,75 (scatola 6 pz)	
		124102	0100 bianco	5	
		124105	0100 bianco	14	
		124101	0300 neutro	0,675	
		124103	0300 neutro	4,5	
		124106	0300 neutro	12,6	
POWER LUX		Codice	base	formato (litri)	
		124073	0100 bianco	5	
		124071	0100 bianco	14	
UNO LAVABILE		Codice	base	formato (litri)	
		124070	0100 bianco	0,75 (scatola 6 pz)	
		124050	0100 bianco	5	
		124051	0100 bianco	14	
		124060	0300 neutro	0,675	
		124045	0300 neutro	4,5	
		124053	0300 neutro	12,6	
UNO TEX		Codice	base	formato (litri)	
		126050	0100 bianco	5	
		126051	0100 bianco	14	

84

COMFORT & BENESSERE	ESATHERM	Codice	base	formato (litri)
		623350	0100 bianco	5
		623351	0100 bianco	14
	UNO NEXT	Codice	base	formato (litri)
		124110	0100 bianco	5
		124113	0100 bianco	14
		124111	0300 neutro	4,5
		124114	0300 neutro	12,6
	FILM PROPTECH	Codice	base	formato (litri)
		123650	0100 bianco	5
		123651	0100 bianco	14
	UNO TRASPIRA	Codice	base	formato (litri)
		123070	0100 bianco	0,75 (scatola 6 pz)
		123050	0100 bianco	5
		123051	0100 bianco	14
PITTURE PER ESTERNI	XILAN DUEL	Codice	base	formato (litri)
		236151	0100 bianco	15
		236153	0300 neutro	13,5
	XIL2 FILL	Codice	base	formato (litri)
		236641	0100 bianco	5
		236651	0100 bianco	15
		236640	0300 neutro	4,5
		236653	0300 neutro	13,5
	UNI-KA 2.0	Codice	base	formato (litri)
		136056	0100 bianco	5
		136051	0100 bianco	15
		136057	0300 neutro	4,5
		136053	0300 neutro	13,5
	BETON-ONE	Codice	base	formato (litri)
		137551	0100 bianco	15
		137531	0300 neutro	13
	UNO FILL	Codice	base	formato (litri)
		136056	0100 bianco	5
		136051	0100 bianco	15
		136057	0300 neutro	4,5
		136053	0300 neutro	13,5
	QUARZ-ONE	Codice	base	formato (litri)
		136550	0100 bianco	5
		136551	0100 bianco	15
		136533	0300 neutro	4,5
		136553	0300 neutro	13,5
	ELAS-TER FILL	Codice	base	formato (litri)
		336251	0100 bianco	15
		336253	0300 neutro	13,5
	SIL4 BIO	Codice	base	formato (litri)
		436351	0100 bianco	15
		436353	0300 neutro	13,5

INTONACHINI E RIVESTIMENTI	XIL2 INTO	Codice	Granulometria	base	formato (kg)
		237642	0,7		
		237842	1		
		238042	1,2	0300 neutro	24
		238242	1,5		
		238442	2		
		238642	3		
		237652	0,7		
		237852	1		
		238052	1,2	0100 bianco	25
		238252	1,5		
		238452	2		
		238652	3		
	DUE SI	Codice	Granulometria	base	formato (kg)
		239042	1		
		239242	1,2		
		239442	1,5	0300 neutro	24
		239642	2		
		239848	3		
		239052	1		
		239252	1,2		
		239452	1,5	0100 bianco	25
		239652	2		
		239852	3		
FONDI	ONE COAT	Codice	Granulometria	base	formato (kg)
		237652	0,7		
		237852	1		
		238052	1,2	0100 bianco	25
		238252	1,5		
		238452	2		
		238652	3		
		237642	0,7		
		237842	1		
		238042	1,2	0300 neutro	24
		238242	1,5		
		238442	2		
		238642	3		
	ELAS-TER	Codice		base	formato (kg)
		- 52		0100 bianco	25
	SIL4 INTO	Codice	Granulometria	base	formato (kg)
		438442	1,2		
		438842	1,5	0300 neutro	24
		439242	2		
		439642	3		
		438452	1,2		
		438852	1,5	0100 bianco	25
		439252	2		
		439652	3		
FONDI	PRIMER UNI-KO GM	Codice		base	formato (litri)
		673350		0100 bianco	5
		673351		0100 bianco	14
		673376		0300 neutro	4,67
		673341		0300 neutro	13
	PRIME GRUND 0.3	Codice		base	formato (litri)
		680000		0100 bianco	14
		680020		0300 neutro	13
	GM GRUND 0.5	Codice		base	formato (litri)
		673352		0100 bianco	14
	FONDO 03	Codice		base	formato (litri)
		310351		0100 bianco	14



TINTOMETRO HA 480-16

Dispenser volumetrico e ponderale automatico, contenente 16 canestri in acciaio inox a differenti capacità. Garantisce semplicità e velocità d'uso. Permette di ottenere le tinte tradizionali e di tendenza che progettisti e nuove mode sempre più richiedono e propongono, sia per la decorazione di esterni che di interni.

CARATTERISTICHE

- Dispensazione sequenziale
- 20 Canestri POM/SST in capacità da 3/6 Litri
- Pompa a Pistone con tecnologia "Zerospurgo"
- Sezione Pompa: 100 ml
- Portata 1 Litri/min
- 0,077 ml quantitativo minimo erogabile
- Elevatore barattolo automatico
- HWD 151x88x96 cm

CODICI ARTICOLO

Codice

070000	HARBIL 480	16 canestri
--------	------------	-------------



TINTOMETRO HA 180-16

Dispenser volumetrico e ponderale automatico, contenente 16 canestri in acciaio inox a differenti capacità. Garantisce semplicità e velocità d'uso. Permette di ottenere le tinte tradizionali e di tendenza che progettisti e nuove mode sempre più richiedono e propongono, sia per la decorazione di esterni che di interni.

CARATTERISTICHE

- Distribuzione sequenziale
- Tecnologia della pompa a pistone ZeroPurge
- Coloranti universali, solventi e a base acquosa
- Dimensione della pompa: 40 ml
- Portata: 0,4 - 0,5 l/min
- Dosaggio minimo: 0,05 ml
- HWD 140x81x100 cm

CODICI ARTICOLO

Codice

070000	HARBIL 180	16 canestri
--------	------------	-------------



MIXER GA 350

Il miscelatore manuale GA350 offre le ultime tecnologie in termini di sicurezza ed ergonomia, inclusi meccanismi di sicurezza integrati e design operativi intelligenti per un uso più semplice.

È veloce, costruito per durare, richiede poca manutenzione e quindi riduce i costi operativi.

CARATTERISTICHE

- Bloccaggio manuale
- Tavolo per vasi completamente estraibile
- Unità di bloccaggio integrata
- 3 tempi preimpostati
- 3 velocità (fino a 230 rpm)
- Limite di velocità automatico
- Serratura meccanica a culla
- Diametro piastra inferiore 38 cm
- Fino a 40 kg; altezza 8-40 cm
- HDW 82x82x101 cm

CODICI ARTICOLO

Codice

070001	GA 350
--------	--------



KIT COMPUTER COMPLETO

Kit composto da:

- Computer desktop.
- Software per il funzionamento del tintometro Moebius.
- Monitor Lcd 17", tastiera italiana e mouse ottico.

Codice

070002

KIT COMPUTER



BILANCIA TECNICA

Bilancia 5 Kg, pesa da un minimo di 0,1g a un max 5.200 g.
Fornita compresa di alimentatore ma funziona anche a batteria.
Calibrazione esterna tramite peso in dotazione.
Display LCD retro illuminato.

Codice

070004

BILANCIA TECNICA



LABEL WRITER 400

Stampante per etichette:

- Allineamento automatico dell'etichetta che permette di evitare di gettare la prima etichetta di stampa.
- Stampa a trasferimento termico diretto in toni del grigio; non sono necessari inchiostri o toner.
- Risoluzione a 300 dpi per una nitidezza perfetta.

Codice

070006

DYMO LABEL WRITER 400



MAZZETTA NCS

NCS INDEX 2050 ORIGINAL

Fornisce una semplice e pratica panoramica di tutti i 2050 colori NCS. È il risultato di un lungo lavoro di ricerca altamente specializzato e riconosciuto a livello mondiale. La disposizione dei colori è studiata appositamente per avere una chiara suddivisione tra grigi, gialli, rossi, blu e verdi.

Codice

070007

MAZZETTA NCS 2050



MAZZETTA ATELIER 502

Selezione di 502 tinte resistenti all'esterno. Sono state scelte e realizzate rispondendo alle necessità di utilizzatori e progettisti.

Codice

070011

MAZZETTA ATELIER 502



ELEMENTI ESPOSITIVI

Totem espositivo con base in metallo e portadepliant, dedicato al punto vendita con tintometro.

Dimensioni L98 x H190 x P40 cm.

Espositore da banco con portadepliant e portamazzetta, da posizionare sul desk del punto colore.

Dimensioni L38 x H41 x P18 cm.

Grafiche decorative per il corner arteMURI, in forex.

Dimensioni L80 x H80 cm.

Codice

070011

TOTEM ATELIER 502

070011

ESPOSITORE ATELIER 502

070011

GRAFICA ARTEMURI



Note

This image shows a single sheet of white paper with horizontal ruling lines. The lines are evenly spaced and run across the width of the page. There are no margins, text, or other markings on the paper.

FORNACI CALCE GRIGOLIN SpA
Via Bombardieri 14
31010 Ponte della Priula TV
Tel. +39 0422 5261

www.fornacigrigolin.it

