



2024

**Catalog
Catalogue**





■ Grigolin in the territory	<i>Grigolin dans le territoire</i>	4
■ About Us	<i>À propos de nous</i>	7
■ Guide to consultation	<i>Guide de la consultation</i>	9
■ Packaging and services	<i>Emballage et services</i>	10
■ BASEFORTE Subfloors and screeds	<i>Sous couches et chapes</i>	12
■ AQUATUTOR Waterproofing	<i>Étanchéifiants</i>	21
■ GRIGOKOLL Tiles adhesives	<i>Colles pour carrelage</i>	23
■ FUGASTYLE Grouting cement	<i>Mastics pour joints</i>	28
■ PALLADIO Reinforcing System	<i>Reinforcing System</i>	31
■ PALLADIO Coloured plasters	<i>Enduits colorés dans la masse</i>	39
■ PALLADIO Renovation of Historic Buildings	<i>Rénovation de bâtiments historiques</i>	43
■ GRIGONOVA Restoration with cement products	<i>Restauration avec des produits en ciment</i>	44
■ GALILEO Concrete Restoration	<i>Restauration du béton</i>	45
■ Thermal insulation adhesives ETICS	<i>Colles pour l'isolation extérieure ETICS</i>	48
■ Coatings	<i>Revêtements</i>	51
■ Insulation Panels for ETICS Systems	<i>Panneaux d'isolation pour systèmes ETICS</i>	53
■ Fasteners for ETICS Systems	<i>Fixations pour les systèmes ETICS</i>	55
■ Nets and Accessories for ETICS Systems	<i>Réseaux et accessoires pour les systèmes ETICS</i>	58
■ Profiles for ETICS Systems	<i>Profils pour les systèmes ETICS</i>	59
■ Accessories for Fixing ETICS Systems	<i>Fixing accessories for ETICS systems</i>	60
■ PALLADIO Eco-building	<i>Bio-construction</i>	62
■ PALLADIO Mortars for Eco-building	<i>Mortiers pour la Bio-construction</i>	63
■ PALLADIO Plasters for Eco-building	<i>Enduits pour la Bio-construction</i>	64
■ PALLADIO Skim coatings for Eco-building	<i>Revêtements d'écramage pour la Bio-construction</i>	66
■ Sistema CASA	<i>Sistema CASA</i>	68
■ Finishings and skim plasters	<i>Finitions et lissages</i>	69
■ Plaster finishes	<i>Finitions en plâtre</i>	73
■ Cement plasters	<i>Plâtres à base de ciment</i>	74
■ Gypsum-based plasters	<i>Plâtres à base de gypse</i>	78
■ Mortars	<i>Mortiers</i>	79
■ Coloured mortars	<i>Mortiers colorés</i>	82
■ Piave's Mortars	<i>Mortier du Piave</i>	83
■ Lime	<i>Chaux</i>	85
■ Cement	<i>Ciment</i>	87
■ Binders	<i>Liants</i>	88
■ Inerts	<i>Inertes</i>	89
■ GRIGOFOND		92
■ GRIGOFOND Plasters	<i>Plâtres</i>	93
■ GRIGOFOND Micropiles	<i>Micropiles</i>	95
■ GRIGOFOND Inject	<i>Inject</i>	97
■ DIY and complementaries	<i>DIY et complémentaire</i>	98



HEADQUARTERS



PONTE DELLA PRIULA
TREVISO



NUVOLERA
BRESCIA

SEDE AMMINISTRATIVA HAUPTSITZ

Via Foscari, 2 31040 Nervesa della Battaglia TV
Tel. +39 0422 5261
info@fornacigrigolin.it
www.fornacigrigolin.it
www.artemuri.it

STABILIMENTI DI PRODUZIONE PRODUKTIONSSTÄTTEN

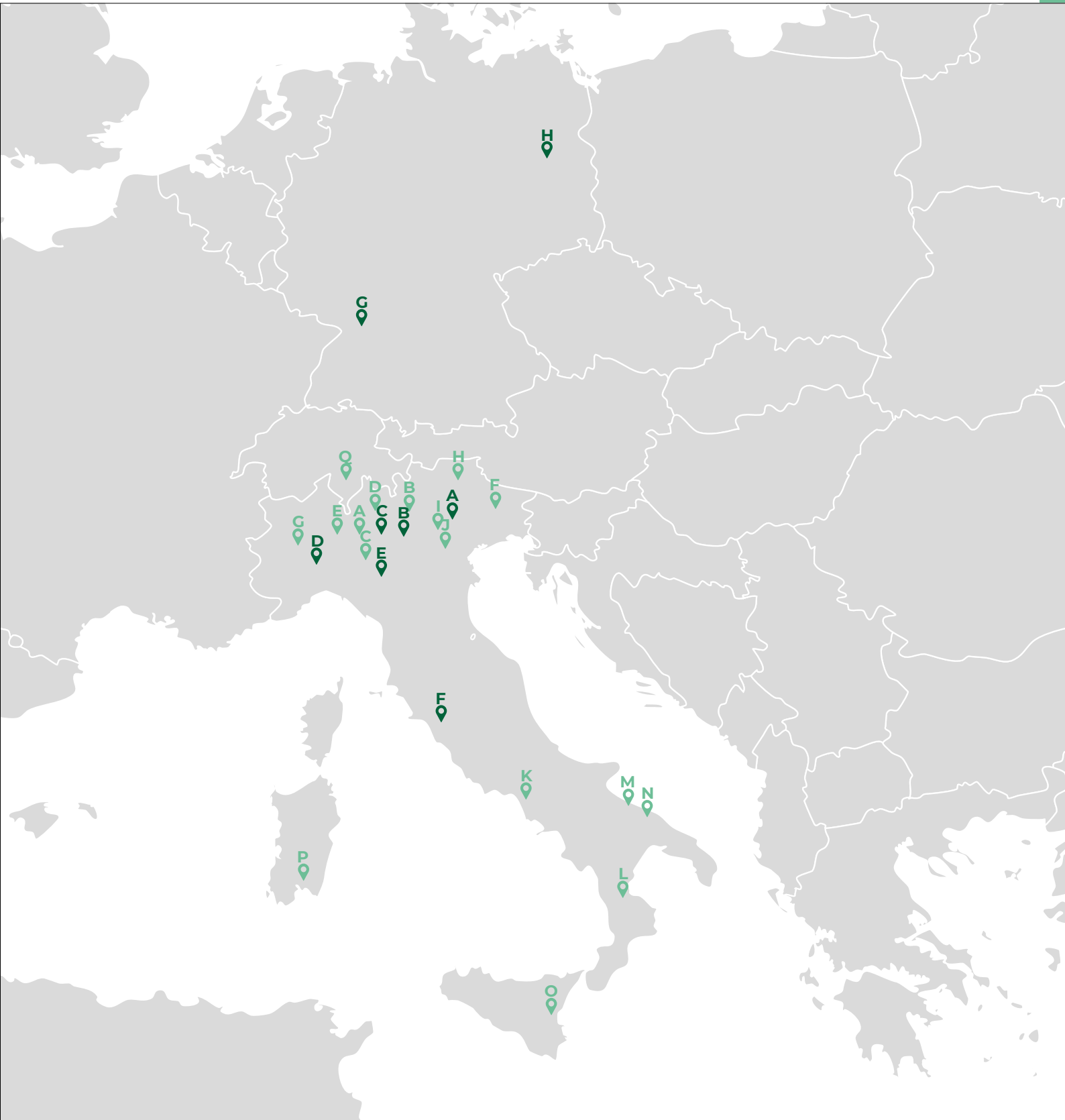
- A** I-31010 Ponte della Priula TV Via Bombardieri 14
Tel. +39 0438 4465
- B** I-25080 Nuvolera BS Via Dei Marmi
Tel. +39 030 690111
- C** I-24060 Zandobbio BG Via Grena
Tel. +39 035 4274011
- D** I-15062 Bosco Marengo AL Via Vecchia Reale Z.I.
Tel. +39 0131 298471
- E** I-43014 Medesano PR Via Solferino - Località Ramiola
Tel. +39 0525 415110
- F** I-00034 Colleferro Roma Loc. Piombinara Z.I. Sloi
Tel. +39 06 97201014
- G** D-76275 Ettlingen/Karlsruhe Siemensstrasse 26
Tel. +49 7243 71560 Fax +49 7243 715690
- H** D-14798 Havelsee, Fohrde, An der B102
Tel. +49 (0)33834 409888

FILIALI FILIALEN

arteMURI GmbH
D-76185 Karlsruhe – Fritz-Haber-strae 6
Tel. +49 721 5709440
D-68169 Mannheim - Zielstr. 12°
D-69254 Malsch (bei Heidelberg) Am Bahnhof 8
D-77656 Offenburg – Heinrich-Hertz-Str. 18
D-88045 Friedrichshafen – Anton-Sommer-Str. 6
info@artemuri.de

DEPOSITI HAUPTLAGER

- A** I-25056 Trezzo sull'Adda MI - Via A. Grandi 14
Tel. +39 02 37920588
- B** I-25030 Villa Erbusco BS – Via per Iseo 42
Tel. +39 030 7703795
- C** I-29122 Piacenza PC – Via Amilcare Mazzocchi 35
Tel. +39 05231 885559
- D** I-24021 Albino BG – Via Serio 30
Tel. +39 035 0391001
- E** I-21047 Saronno VA – Via Gorizia 34
Tel. +39 02 42107670
- F** I-33035 Martignacco UD - Via Maù, 1
Tel. +39 0432 1840408
- G** I-10072 Mappano TO - via Cottolengo, 51
Tel. +39 011 0704842
- H** I-32037 Sospirolo BL - Via Masiere
Tel. +39 0437 87797
- I** I-35010 Limena PD - Via Pierobon 26
Tel. +39 049 8842494
- J** I-44040 Chiesuol del Fosso FE - Via Sammartina 52
Tel. +39 0532 978424
- K** I-81033 Casal di Principe CE - Via Vaticale 337
Tel. +39 392 9500373
- L** I-87064 Corigliano Calabro CS - Via Santa Lucia
Tel. +39 0983 885318 - +39 335 1354222
- M** I-70059 Trani BT - Via Torrente Antico 14
Tel. +39 0883 583632
- N** I-70026 Modugno BA - Via delle Mimose 5
Tel. +39 080 5314220
- O** I-95100 Catania CT - Via A. Stoppani 21
Tel. +39 095 346901
- P** I-09028 Sestu ad Assemini CA - S.P. 8
Tel. +39 070 948148
- Q** Grigolin SA
CH-6805 Mezzovico – Via Pianted
Tel. +41 (0)919228706
info@grigolin.ch





About us

Fornaci Calce Grigolin S.p.A. is now one of the most important Italian and international realities in the field of materials and technologies for construction.

It has over fifty-five years of experience gathered in construction yards and R&D laboratories and looks to the future with an aim to continuous development, product quality improvement and implementation of support services provided by qualified personnel. All with the goal of becoming the ideal partner for the players in the construction industry.

The activity began in the 50s when Giobatta Grigolin invested all his savings in buying a truck to transport sawdust and river stones for many suppliers located along the river Piave. In 1963 the first Grigolin oven comes into operation.

In 1974 Giobatta Grigolin is joined in the management of the company by his sons Maurizio and Roberto, who learned responsibility at an early age. Indeed, when in 1978 Giobatta is missing, the two children take over the administration of the firm without hesitation. A few years later, the company structure is planned: Renato joined the group as the last of the four children of Giobatta and Irma, and everyone assumes precise roles and responsibilities.

Since 2000, Fornaci Calce Grigolin establishments begin

to expand in the area: Medesano (PR), Bosco Marengo (AL), Borgoricco (PD), Zandobbio (BG), Nuvolera (BS), San Vito al Tagliamento (PN) and Colleferro (Rome), the latter being the largest premix plant in Italy.

In 2019 the acquisition of ItalLime in Terracina (LT). Since 2002, Grigolin is also present in Germany with the opening of the Ettlingen establishment and with the acquisition in 2004 of a consortium of storage buildings, now called arteMURI GmbH. In the course of the 2020 is started the realization of the new site of Brandenburg. In 2006, within the Medesano (PR) establishment, Colorificio was launched: a modern and technologically advanced service, capable of offering the consumer a wide range of high quality products.

The geographical expansion, technological innovation and the presence of highly qualified staff have allowed Fornaci Lime Grigolin to become a leader in the field and to express its value through:

- Large systems of synergies;
- Diversification and vertical integration of productive sectors;
- Technological development and applied research;
- Continuous attention to environmental values.

Tradition:

Preserving the past...



the founder Giobatta Grigolin



Grigolin family during the Sixties

Innovation: Building the future



Maurizio Grigolin



Francesca Grigolin



For the correct consultation of the Grigolin price list, we invite you to read the current page, in which the necessary information is given for each item in the selection of the product.
This price list shows the prices and supply terms and conditions of Grigolin products: to know the characteristics of each material and their field of use we invite you to consult the technical data sheets on our site www.fornacigrigolin.it or to contact your Grigolin sales representative.

*Pour une correcte consultation du tarif Grigolin nous vous invitons à prendre vision de la page courante, dans la quelle vous trouvez pour chaque point les informations nécessaires pour le choix du produit.
Ce tarif a les prix et le description de fourniture des produits Grigolin, pour connaître les caractéristiques de chaque matériel et leur domaine d'utilisation, nous vous invitons à consulter les fiches techniques sur notre site www.fornacigrigolin.it ou en contactant votre représentant commercial Grigolin.*

■ PRODUCT NAME · NOME DU PRODUIT

English description

Description en français



Technical Data	Données Techniques	Packing	Availability
Title	Titre	1 005006	2 25 kg
Title	Titre		3
Title	Titre	1701010029	54 sac
			silos
			silos

AL	Bosco Marengo
BG	Zandobbio
BS	Nuvolera
PR	Medesano
RM	Colleferro
TV	Ponte della Priula

1	Product Code · it represents the univocal Code which identifies the single product and its different specifications <i>Cod. Produit · représente le Cod. unique avec lequel est identifié le produit individuel et ses différentes spécifications</i>
2	Supply · it describes the material supplying method: <i>Livraison · décrit la façon dont le matériel est fourni :</i> Silo · Distributed with silos or vehicle In bags · Each bag weight Number of bags for each pallets <i>En vrac · Distribué par silos ou camion</i> <i>En sacs · Le poids de chaque sac</i> <i>Le nombre de sacs par palette</i>
3	Availability · Indicates the place of production from which you can buy the product. The cost of the radial transport will have to be calculated only from the listed establishments according to the province of origin. <i>Disponibilité · Indique le lieu de production à partir duquel vous pouvez acheter le produit</i> All products can be found at: Ponte della Priula TV, Bosco Marengo AL, Medesano PR, Colleferro RM, unless otherwise indicated <i>Tous les produits sont disponibles sur les sites de : Ponte della Priula TV, Bosco Marengo AL, Medesano PR, Colleferro RM, sauf indication contraire</i>
4	Qr code · It allows to view the product technical sheet and download it via web <i>Qr code · Il permet de visualiser la fiche technique du produit et de la télécharger via le web</i>
5	Bar Code <i>Cod. Produit à barres</i>

products marked * are available on request

*les produits portant la mention * sont considérés comme disponibles sur demande*

Non refundable pallets

If not explicitly required by the customer the product will be supplied with reversible pallet on key money.
The one way pallet will be charged separately with 10,00 Euro.

Palettes à perdre

*Palettes à perdre si elle n'est pas explicitement demandé par le client au moment de la commande le produit sera fourni sur palette réversible avec garantie.
L'emballage à perdre sera facturé séparément au prix de 10,00 Euro.*

Cod.	Typologia imballo	Fornitura
CZ2	Zinc container · <i>Réceptient galvanisé</i>	nr
CN2	Iron container · <i>Réceptient en fer</i>	nr
EP	Euro pallet with key money · <i>Euro palettes à payer</i>	nr
EP	Euro pallet with key money refund · <i>Euro palettes en crédit</i>	nr
PP	Non refundable pallet · <i>Palette à perdre</i>	nr
PC1	Reversible pallet with key money · <i>Palettes réversibles à payer</i>	nr
PC1	Reversible pallet with key money refund · <i>Palettes réversibles en crédit</i>	nr
PCH	Chemically treated pallet · <i>Palette chimiquement traitée</i>	nr
BB	Big bag for fine mortar · <i>Bigbag pour mortier fin</i>	nr



■ MIXCEM PRONTO

Normal-curing, fast-drying, ready to use traditional screed.

Chape traditionnelle à prise normale et séchage rapide, avec une haute ouvrabilité.



Technical Data		Données Techniques	Packing	Availability	
Set to light foot traffic	Piétinable après	24 h	1101005006	bag	25 kg
Consumption per 1 cm layer	Consommation théorique par cm d'épaisseur	20 kg/m ²		sac	
Minimum application thickness	Épaisseur minimum d'application	4 cm		pallet	54 sac
Drying time at 20°C and 50% R.H.	Temp de séchage à 20°C et 50% H.R.	ca. 4 gg	1701010029	silos	silos
Thermal conductivity λ (tabulated value)	Conductivité Thermique	2,10 W/mK			BS, PR, RM, TV

SF 300

Ready-to-use traditional type screed for indoor and outdoor flooring, with normal setting and high workability. Particle size < 3 mm.

Chape de type traditionnel prête à l'emploi pour utilisation en intérieur et extérieur, à prise normale et grande ouvrabilité. Diamètre < 3 mm.



Technical Data	Données Techniques	Packing	Availability
Set to light foot traffic	Piétinable après	1101005035	bag 25 kg AL, PR, TV
Consumption per 1 cm layer	Consommation théorique par cm d'épaisseur		sac
Minimum application thickness	Épaisseur minimum d'application	1701010040	pallet 54 sac
Thermal conductivity λ (tabulated value)	Conductivité Thermique		silos silo AL, BS, PR, RM, TV

SF 400

Ready-to-use traditional type screed for indoor and outdoor flooring, with normal setting and high workability. Particle size < 4 mm.

Chape de type traditionnel prête à l'emploi pour utilisation en intérieur et extérieur, à prise normale et grande ouvrabilité. Diamètre < 4 mm.



Technical Data	Données Techniques	Packing	Availability
Set to light foot traffic	Piétinable après	1101005035	bag 25 kg AL, PR, RM, TV
Consumption per 1 cm layer	Consommation théorique par cm d'épaisseur		sac
Minimum application thickness	Épaisseur minimum d'application	1701010040	pallet 54 sac
Thermal conductivity λ (tabulated value)	Conductivité Thermique		silos silo AL, BS, PR, RM, TV

PLANOMIX

Ready to use, lightweight thermal insulating base screed with fine beads.

Sous-fond prémélangé léger thermoisolant avec polystyrène expansé à perle fine



Technical Data	Données Techniques	Packing	Availability
Theoretical consumption	Consommation théorique	1101005030	bag 40 lt
			sac
Thermal conductivity λ (tabulated value)	Conductivité Thermique		pallet 44 sac

LR 30*

Hydraulic binder for the realization of normal-curing, indoors and outdoors, fast-drying screeds.

Liant hydraulique pour la préparation de chapes à prise normale et séchage rapide.



Technical Data	Données Techniques	Packing	Availability
Binder dosage	Dosage de liant	1101005013	bag 25 kg on request sur demande
Minimum application thickness	Épaisseur minimum d'application		sac
Drying time at 20°C and 50% R.H.	Temp de séchage à 20°C et 50% H.R.		pallet 54 sac on request sur demande



■ AR 97

Self-levelling cement screed, with compensated shrinkage, for the realization of substrates for ceramic floors, carpets, parquet, linoleum, resilient floors.

Chape à base de ciment autonivelante, à retrait compensé pour la production de substrats pour des carreaux de céramique, la moquette, du parquet, linoléum, plancher élastique.



CT-C20-F5
EN 13813



Technical Data	Données Techniques	
Set to light foot traffic	Piétinable après	12-24 h
Consumption per 1 cm layer	Consommation théorique par cm d'épaisseur	19-20 kg/m²
Minimum application thickness	Épaisseur minimum d'application	3 cm
Drying time at 20°C and 50% R.H.	Temp de séchage à 20°C et 50% H.R.	ca. 7-10 gg - 3 cm
Thermal conductivity λ (tabulated value)	Conductivité Thermique	1,40 W/mK

Packing	Availability		
1101005003	bag	25 kg	AL, PR, RM, TV
	sac		
1701010004	pallet	54 sac	
	silos	silos minimum 20 ton	AL, BG, BS, PR, RM, TV
mobil station service service avec station mobile			BS, TV

■ AR 109

Traditional self-levelling cement screed.

Chape à base de ciment autonivelante.



CT-C25-F5
EN 13813



Technical Data	Données Techniques	
Set to light foot traffic	Piétinable après	24 h
Consumption per 1 cm layer	Consommation théorique par cm d'épaisseur	19 kg/m²
Minimum application thickness	Épaisseur minimum d'application	4 cm
Drying time at 20°C and 50% R.H.	Temp de séchage à 20°C et 50% H.R.	ca. 14 gg - 3 cm
Thermal conductivity λ (tabulated value)	Conductivité Thermique	1,40 W/mK

Packing	Availability		
1701010004	silos	silos minimum 20 ton	AL, BG, BS, PR, RM, TV
mobil station service service avec station mobile			BS, TV

GRIGOLEVEL 1_10

High-performance, ultraquick-setting, self-levelling mortar for interior and exterior floors (thickness 1 to 10 mm).

Auto-nivelant mono-composant rapide à haute performance pour internes et externes, des épaisseurs de 1 à 10 mm.



Technical Data	Données Techniques	Packing
Set to light foot traffic	Piétinable après 2-3 h	1101005016 bag 25 kg
Theoretical consumption (per 1 mm layer)	Consommation théorique (1 mm of épaisseur) 1,4 kg/m²	sac
Waiting time to cover again	Temps d'attente pour recouvrir à nouveau 24-48 h	pallet 54 sac

GRIGOLEVEL 5_30

High-performance, ultraquick-setting, self-levelling mortar for interior and exterior floors (thickness 5 to 30 mm).

Auto-nivelant mono-composant rapide à haute performance pour internes et externes, des épaisseurs de 5 à 30 mm.



Technical Data	Données Techniques	Packing
Set to light foot traffic	Piétinable après 2-3 h	1101005017 bag 25 kg
Theoretical consumption (per 1 mm layer)	Consommation théorique (1 mm of épaisseur) 1,4 kg/m²	sac
Waiting time to cover again	Temps d'attente pour recouvrir à nouveau 24-48 h	pallet 54 sac

ANIDRIMASS

Anhydrite based self-levelling screed suitable for interior floors with ceramic tiles, moquette, parquet, linoleum, resilient floors, for civil use.

Chape autonivelante à base anhydrite pour la préparation de sous-couches internes, pour la pose ultérieure de sols céramiques, moquettes, parquets, linoléums, sols résilients, destinés à la construction civile.



Technical Data	Données Techniques	Packing	Availability
Set to light foot traffic	Piétinable après 24 h	1101005032 bag 25 kg	AL, PR, RM, TV
Consumption per 1 cm layer	Consommation théorique par cm d'épaisseur 18 kg/m²	sac	
Minimum application thickness	Épaisseur minimum d'application 3 cm	pallet 54 sac	
Thermal conductivity λ (tabulated value)	Conductivité Thermique 1,95 W/mK	1701010084 silos silo	AL, PR

ANIDRILEVEL

High-performance self-levelling screed with controlled shrinkage, based anhydrite and specific additives, for thickness from da 3 to 30 mm.

Autonivelant à base anhydrite, haute performance, pour sols intérieurs, pour des épaisseurs en application de 3 à 30 mm.



Technical Data	Données Techniques	Packing	Availability
Set to light foot traffic	Piétinable après 24 h	1101005031 bag 25 kg	AL, PR, RM, TV
Consumption per 1 cm layer	Consommation théorique par cm d'épaisseur 19 kg/m²	sac	
Minimum application thickness	Épaisseur minimum d'application 3 mm	pallet 54 sac	
Thermal conductivity λ (tabulated value)	Conductivité Thermique 1,95 W/mK	1701010090 silos silo	AL, PR

GRIGOFORMA 3_30

Technical skim plaster, shrinkage free, for preparation of interiors and exteriors substrates, with application thickness from 3 to 30 mm.

Lissage technique à prise rapide, pour la préparation de substrats, internes et externes, avec des épaisseurs d'application de 3 à 30 mm.



CT-C20-F6 EN 13813	R2 EN 1504-3	GP-CSIV-W1 EN 998-1
-----------------------	-----------------	------------------------



Technical Data	Données Techniques	Packing
Set to light foot traffic	Piétinable après	1101005018
Theoretical consumption (per 1 mm layer)	Consommation théorique (1 mm of épaisseur)	bag 25 kg
Waiting time to cover again	Temps d'attente pour recouvrir à nouveau	sac 54 sac
		pallet

PRIMER IDROX

Water-based primer for the preparation of cement and gypsum based substrates.

Apprêt à l'eau à base de résines synthétiques pour la préparation de substrats base ciment ou plâtre.



8 057093 674375 bucket 5 kg ■ 8 057093 678267 bucket 20 kg



Technical Data	Données Techniques	Packing
Theoretical consumption	Consommation théorique	1102560035
Drying time	Temps de séchage	bucket 5 kg
		1102560036 bucket 20 kg

FIBER L20*

Alkali-resistant synthetic fiber for cement screeds.

Fibre synthétique résistante aux alcalis pour chapes cimentaires.



Technical Data	Données Techniques	Packing	Availability
Length	Longueur	1101065001	bag 1 kg
Theoretical consumption	Consommation théorique	sac	on request
Elastic module	Module d'élasticité		sur demande
Traction stress	Contrainte de traction		

RIPARAMASS*

Epoxy bicomponent sealer, pourable, solvents free, with withdrawal offset, to seal screeds cracks.

Mortier époxy bi-composant, sans solvant, retrait compensé, pour le scellement de fissures dans les chapes.



Technical Data	Données Techniques	Packing	Availability
Volume mass	Densité	1101005013	pack A+B 5 kg
Pot-life UNI EN ISO 9514	Pot-life UNI EN ISO 9514		on request
Minimum readiness time	Temps minimum de maturation		sur demande

■ REMAS*

Silicate-based consolidating agent for cementitious screeds.

Agent de consolidation à base de silicate pour chapes cimentaires.



Technical Data	Données Techniques	Packing	Availability
Waiting time to cover again	Temps d'attente pour recouvrir à nouveau (abhängig vom r.F.)	1101060002	on request sur demande

■ PRIMER WD - DILUENTE WD

Consolidating primer for wood floors with vapor barrier action.
Diluent for wood floor adhesives WOOD TEC and WOOD BIOTEC.

Apprêt consolidant avec action pare-vapeur, à utiliser sur chape avant la pose de plancher bois.



Technical Data	Données Techniques	Packing
Theoretical consumption	Consommation théorique	1101090012 primer
		1101090013 diluente

■ DTG BASICO

Basic solution detergent for the removal of oils, fats and waxes, for laying in overlay on an existing floor.

Nettoyant en solution de base pour l'élimination des huiles, graisses et cires, indispensable avant la pose en recouvrement sur revêtement existant.



Technical Data	Données Techniques	Packing
Theoretical consumption	Consommation théorique	1101090010
pH	pH	1101090011

■ GRIGOFOAM

Additive for lightened screeds realization.

Additif pour la réalisation de chapes allégées.



Technical Data	Données Techniques	Packing
Density at 20°C	Densité à 20°C	1101090007
pH	pH	1101090008

■ NEODUR

Cement and quartz-based mineral premix for cement industrial pavements, grey color.

Prémélangé minéral à base de ciment pour sols industriels en ciment, couleur gris.



Technical Data	Données Techniques	Packing	Availability
Hardness according to Mohs	Dureté selon Mohs	7-8	1101005020 bag 25 kg TV
Particle size	Granulométrie	0-3 mm	sac
Compression resistance 28 days	Rés. méc. à la compr. à 28 jours	> 75 N/mm²	pallet 54 sac TV
Theoretical consumption (per 1 mm layer)	Consommation théorique (1 mm of épaisseur)	2,1 kg/m²	

On request on quotation only, in 8 colours with 25 kg sacks. Minimum lot of 3 pallets.

Sur demande sur devis uniquement, en 8 couleurs avec des sacs de 25 kg. Lot minimum de 3 palettes.

Available on europallets only.

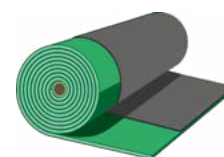
Disponible sur europalettes uniquement.

Basalt Basalte	Anthracite Anthracite	Brown Marron	Red Rouge	Orange Orange	Yellow Jaune	Green Vert	Blue Bleu

■ GRIGOFLOOR DUO*

Acoustic insulation in roll for footfall noise reduction. Composed of one layer of needle punched polyester fibre fabric and one layer of cross-linked polyethylene foam.

Isolation acoustique en rouleau pour réduire les bruits de pas. Composé d'une couche de tissu en fibres de polyester aiguilletées et d'une couche de mousse de polyéthylène réticulée.

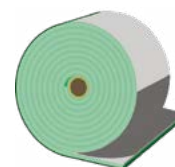


Technical Data	Données Techniques	Packing	Availability
Thickness	Épaisseur	8 mm	1101090005 roll 37,5 m² on request sur demande

■ GRIGOBAND*

Perimeter band with adhesive-coated insulation flap.

Bande périmétrale avec volet isolant enduit d'adhésif.



Technical Data	Données Techniques	Packing	Availability
Thickness	Épaisseur	5 mm	1101090002 roll 100 m on request sur demande
Altezza	Höhe	15 cm	



■ GRIGOFLEX FIBRA

Waterproof flexible fiber-reinforced coating, bi-component, for the treatment of swimming pools, terraces and balconies.

Revêtement imperméable, bicomposant et flexible, pour le traitement de structures en béton et en maçonnerie.



PI-MC-IR
EN 1504-2

CM-02P
EN 14891



Technical Data		Données Techniques	Packing	
Maximum application thickness		Maximum application épaisseur	1101505003	bag 25 kg
Pot life		Temps de travail du produit		sac 25 kg
				pallet 54 sac
Set to light foot traffic		Piétinable après	1101505004	tank 9 kg
Consumption per 1 mm layer		Consommation par mm d'épaisseur		
Crack-bridging		Crack-bridging		

■ GRIGOSTOP

Monocomponent and flexible waterproofing, for the treatment of swimming pools, terraces, balconies and concrete structures, walls and floors.

Revêtement imperméable, monocomposant flexible, à base de ciment et de polymères acryliques, pour le traitement de structures en béton et en maçonnerie.



PI-MC-IR
EN 1504-2

CM-01P
EN 14891



Technical Data		Données Techniques	Packing	
Minimum application thickness		Épaisseur minimum d'application	1101505006	bag 20 kg
Laying tile waiting time		Temps d'attente avant la pose de carreaux		sac 20 kg
Consumption per 1 mm layer		Consommation par mm d'épaisseur		pallet 40 sac

GRIGOSTOP HD

Liquid ready-to-use waterproofing membrane, for indoor and outdoor use, UV rays resistant and fast drying.

Gaine étanche en pâte en dispersion aqueuse prête à l'emploi, pour intérieurs et extérieurs, haute technologie et séchage rapide.



Technical Data	Données Techniques	Packing
Maximum application thickness (single layer)	Maximum application épaisseur (simple couche) 1 mm	1101590005 bucket 5 kg
Laying tile waiting time	Temps d'attente avant la pose de carreaux	1101590006 bucket 15 kg
Wall	Mur	
Floor	Sol	
Consumption per 1 mm layer	Consommation par mm d'épaisseur 1,2 kg/m²	

GRIGOCEM

Crystallising osmotic coating, for waterproofing in negative and positive pressure, based on cement and acrylic polymers, for the treatment of masonry and concrete structures.

Revêtement imperméable rigide, monocomposant, à base de ciment et de polymères acryliques, pour le traitement de structures en béton et en maçonnerie.



Technical Data	Données Techniques	Packing
Maximum application thickness	Maximum application épaisseur 3-4 mm	1101505008 bag 25 kg
Pot life	Temps de travail du produit 45 min	sac
Consumption per 1 mm layer	Consommation par mm d'épaisseur 1,5 kg/m²	pallet 54 sac
Final curing time	Temps de prise ca. 250 min	

GRIGOJOINT

Rubber band for waterproofing systems.

Bande en caoutchouc pour les systèmes d'étanchéité.



Technical Data	Données Techniques	Packing
Joints sealing band	Bande d'étanchéité des joints 1101590007	1101590007 roll 50 m
Reinforcing band	Bande de renforcement 1101590008	1101590008 roll 50 m
Closed pre-shaped corner	Coin pré-collé fermé 1101590009	1101590009 box 25 pc
Open pre-shaped corner	Coin pré-collé ouvert 1101590001	1101590001 box 25 pc



■ ULTRAX

White and grey adhesive C2TE S1, very high performance, workability and yield, for laying of ceramic tiles and mosaics of any type and size, and natural stones. GRIGOKOLL ULTRAX is characterized by its great workability and easy installation and is particularly suitable for heating and cooling screeds, swimming pools and industrial floors.

Adhésif C2TE S1 très performant et à très haut rendement, très blanc et gris, pour la pose de carreaux et de mosaïques de tout type et format, ainsi que de pierres naturelles. GRIGOKOLL ULTRAX se caractérise par sa grande ouvrabilité et sa facilité de pose, il convient particulièrement aux chapes chauffantes et rafraîchissantes, piscines et sols industriels.



Technical Data		Données Techniques		Packing	
Water in the mix	Eau de gâchage	8 l/bag		1102005014 grey - gris	bag 25 kg
Theoretical consumption	Consommation théorique	2,5-4 kg/m ²			sac
Open time	Temps ouvert	ca. 30 min			pallet 54 sac
Adjustability time	Temps d'enregistrement	ca. 45 min		1102005015 white - blanc	bag 25 kg
Set to light foot traffic	Piétinable après	24-36 h			sac
					pallet 54 sac

■ MAX

White and grey flexible adhesive C2TE S1, with high performance, workability and yield, for laying of ceramic tiles and mosaics of any type and size, and natural stones, provided they are not sensitive to water.

Adhésif C2TE S1 blanc et gris, à hautes performance et ouvrabilité, pour pose de carreaux céramique et mosaïques de tout type et de tout format, et de pierres naturelles dès lors qu'elles ne sont pas sensibles à l'eau.



Technical Data		Données Techniques		Packing	
Water in the mix	Eau de gâchage	7,5 l/bag		1102005012 grey - gris	bag 25 kg
Theoretical consumption	Consommation théorique	2,5-4 kg/m ²			sac
Open time	Temps ouvert	ca. 30 min			pallet 54 sac
Adjustability time	Temps d'enregistrement	ca. 45 min		1102005013 white - blanc	bag 25 kg
Set to light foot traffic	Piétinable après	24-36 h			sac
					pallet 54 sac

■ TEX

White and grey adhesive C2TE, with high workability and high yield, for laying of ceramic tiles of any type and size, even overlapping existing coatings. GRIGOKOLL FLEX can be used both indoors and outdoors, on walls and floors.

Adhésif cimentaire C2TE de grande ouvrabilité, blanc et gris, pour la pose de carreaux de céramique de tout type, même en superposition à revêtements existants. GRIGOKOLL FLEX convient tant en intérieur qu'en extérieur.



Technical Data	Données Techniques	Packing
Water in the mix grey - white	Eau de gâchage gris - blanc	1102005008 grey - gris
Theoretical consumption	Consommation théorique	
Open time	Temps ouvert	1102005009 white - blanc
Adjustability time	Temps d'enregistrement	
Set to light foot traffic	Piétinable après	

■ FLEX

White and grey adhesive C2TE for laying of ceramic tiles of any type, even overlapping existing coatings. It can be used both indoors and outdoors.

Adhésif cimentaire C2TE blanc et gris, pour la pose de carreaux de céramique de toute sorte, même en superposition sur revêtements existants. Peut être utilisé tant en intérieur qu'en extérieur.



Technical Data	Données Techniques	Packing
Water in the mix	Eau de gâchage	1102005006 grey - gris
Theoretical consumption	Consommation théorique	
Open time	Temps ouvert	1102005005 white - blanc
Adjustability time	Temps d'enregistrement	
Set to light foot traffic	Piétinable après	

■ RAPIDUX

Premixed adhesive C2FT, fast gluing, very performing and with good workability, for the installation of ceramic tiles of any type and size, and stones sensitive to stains but stable to water.

Adhésif C2FT à prise rapide, haute performance et bonne ouvrabilité pour la pose de carreaux de céramique de tout type et format, pierres naturelles sensibles aux taches, mais stables à l'eau.



Technical Data	Données Techniques	Packing
Water in the mix	Eau de gâchage	1102005011 grey - gris
Theoretical consumption	Consommation théorique	
Open time	Temps ouvert	
Adjustability time	Temps d'enregistrement	
Set to light foot traffic	Piétinable après	

■ VELOX

Extra white and grey flexible adhesive C2FT S1 with rapid hydration, mixed binder, very high performance, workability and yield for laying of ceramic tiles and mosaics of any type and size, and stones sensitive to stains but stable to water.

Adhésif déformable à hydratation rapide C2FT S1, avec liant mixte très blanc et gris, très performant quant au rendement et à l'ouvrabilité, pour pose de carreaux de céramique et mosaïques de tout type et taille, ainsi que pour la pose de pierres naturelles, sensibles aux taches mais stables à l'eau.



Technical Data	Données Techniques	Packing
Water in the mix	Eau de gâchage	1102005016 grey - gris
Theoretical consumption	Consommation théorique	bag 25 kg
Open time	Temps ouvert	sac 54 sac
Adjustability time	Temps d'enregistrement	pallet 54 sac
Set to light foot traffic	Piétinable après	1102005017 white - blanc
		bag 25 kg
		sac 54 sac
		pallet 54 sac

■ PROX

White and grey adhesive CITE for laying absorbent tiles on absorbent supports, can be used both indoors and outdoors and is suitable for both walls and floors

Adhésif CITE blanc et gris pour la pose de revêtements céramiques absorbants sur substrats absorbants, il peut être utilisé aussi bien à l'intérieur qu'à l'extérieur et peut être appliqué en paroi ou au sol.



Technical Data	Données Techniques	Packing
Water in the mix grey - white	Eau de gâchage gris - blanc	1102005004 grey - gris
Theoretical consumption	Consommation théorique	bag 25 kg
Open time	Temps ouvert	sac 54 sac
Adjustability time	Temps d'enregistrement	pallet 54 sac
Set to light foot traffic	Piétinable après	1102005003 white - blanc
		bag 25 kg
		sac 54 sac
		pallet 54 sac

■ PLUX

White and grey adhesive C1 for laying absorbent tiles on absorbent supports.

Adhésif C1 blanc et gris pour la pose de revêtements absorbants sur substrats absorbants.



Technical Data	Données Techniques	Packing
Water in the mix grey - white	Eau de gâchage gris - blanc	1102005002 grey - gris
Theoretical consumption	Consommation théorique	bag 25 kg
Open time	Temps ouvert	sac 54 sac
Adjustability time	Temps d'enregistrement	pallet 54 sac
Set to light foot traffic	Piétinable après	1102005001 white - blanc
		bag 25 kg
		sac 54 sac
		pallet 54 sac



MAGNIFIX SYSTEM FOR BIG FORMAT SLABS

SYSTÈME MAGNIFIX POUR PLAQUES DE GRAND FORMAT

■ GENIUX

Highly flexible adhesive C2TE S2 particularly suitable for laying on exterior walls, not completely dried substrates and heating or cooling screeds. GRIGOKOLL GENIUX is specific for the laying of large-format tiles, to be used as a part of the MAGNIFIX system.

Adhésif hautement déformable, particulièrement indiqué pour la pose en façades extérieures et sur des substrats à cure non complètement affinés et ambiances avec chauffage et rafraîchissement par le sol. GRIGOKOLL GENIUX est spécifique pour la pose de plaques en grand format, à utiliser comme partie intégrante du Système MAGNIFIX.



Technical Data	Données Techniques	Packing
Water in the mix	Eau de gâchage	1102005018 grey - gris
Theoretical consumption	Consommation théorique	bag 25 kg
Open time	Temps ouvert	pallet 54 sac
Adjustability time	Temps d'enregistrement	1102005019 white - blanc
Set to light foot traffic	Piétinable après	bag 25 kg
		pallet 54 sac

■ TEXTILE

Membrane composed of 2 layers of polypropylene woven and an interposed fiber-glass mesh. It distributes evenly the tensions deriving from the foundation. Necessary in the laying of large-format tiles in the MAGNIFIX system.

Membrane composée de deux couches de tissu en polypropylène avec interposée un treillis en fibre de verre, distribue de manière uniforme les tensions dérivant du substrat. Indispensable dans la pose de revêtements à grand format Système MAGNIFIX.



Technical Data	Données Techniques	Packing
Longitudinal breaking load	Résistance à la traction longitudinale	1205090008
Lateral breaking load	Résistance latérale à la traction	roll 50 mq

■ PRIMER X

Universal pigmented adhesion promoter based on special resins and quartz in dispersion. It is used in coatings overlap before glue application.

Apprêt d'accrochage et promoteur universel d'adhésion à base de résines spéciales et quartz en dispersion. Il est utilisé dans les superpositions de revêtements avant l'application de la colle.



Technical Data	Données Techniques	Packing
Theoretical consumption	Consommation théorique	1102005023
Theoretical yield	Rendement théorique	bucket 5 kg
		1102005021
		bucket 20 kg

■ OMNIX

Extra white epoxy-polyurethane bi-component universal adhesive R2T for applications on all substrates. GRIGOKOLL OMNIX ensures very high performance and is particularly suitable for laying natural stones sensitive to water and stains and recomposed marbles. It can also be used as a waterproofing.

Adhésif universel époxy-polyuréthane bi-composant R2T pour applications sur tous supports. GRIGOKOLL OMNIX garantit des performances très élevées et convient particulièrement à la pose de pierres naturelles sensibles à l'eau et aux taches et de marbre recomposé. Il peut en outre être utilisé comme imperméabilisant.



Technical Data	Données Techniques	Packing
Theoretical consumption	Consommation théorique	1102005020
Adjustability time	Temps d'enregistrement	bucket
Set to light foot traffic	Piétinable après	4,8 kg
		8-12 h

■ MIX S2

Elastic lattel for cement based adhesives, based on polymers in water dispersion.

Latex élastifiant et promoteur d'adhésion à utiliser comme substitut de l'eau de dilution.



Technical Data	Données Techniques	Packing
Open time	Temps ouvert	1102005022
		tank
		15 lt
		ca. 15 min

■ WOOD TEC

Solvent free bi-component epoxy-polyurethane adhesive for laying wooden floors of any type and kind.

Adhésif bicomposants époxy-polyuréthane sans solvant pour la pose de parquets bois de toutes formes et essence.



Technical Data	Données Techniques	Packing
Theoretical consumption	Consommation théorique	1102005043
Open time	Temps ouvert	bucket
Set to light foot traffic	Piétinable après	10 kg
		ca. 90-120 min
		12-18 h

■ WOOD BIOTEC

Single-component ready to use silanic adhesive for laying wooden floors of any type and kind. GRIGOKOLL WOOD BIOTEC is harmless and is perfectly compatible with wood coatings in bio-construction projects.

Adhésif au silane monocomposant prêt à l'emploi pour la pose de sols en bois de toutes formes et essences. GRIGOKOLL WOOD BIOTEC ne présente aucun risque de nocivité et est parfaitement compatible avec les revêtements en bois dans les projets de bio-construction.



Technical Data	Données Techniques	Packing
Theoretical consumption	Consommation théorique	1102005044
Open time	Temps ouvert	bucket
Set to light foot traffic	Piétinable après	15 kg
		ca. 40-50 min
		6 h

CEM 1_8

Grouting cement for joints from 1 to 8 mm. Color range with harmonious finish, ideal for any type of ceramics and any kind of marble and mosaics. FUGASTYLE CEM 1_8 is water repellent, easy to clean and has excellent workability and high abrasion resistance. It naturally prevents the proliferation of bacteria, fungi and molds.

Mastic étanche cimentaire pour joints de 1 à 8 mm. Gamme de couleurs avec finition harmonieuse, idéale pour tous types de céramique, marbres et mosaïques de toutes sortes. FUGASTYLE CEM 1_8 est hydrofuge, facile à nettoyer et doté d'une excellente ouvrabilité et d'une grande résistance à l'abrasion, prévenant naturellement la prolifération de bactéries, champignons et moisissures.



Technical Data	Données Techniques		Packing		
Water in the mix	Eau de gâchage	1,3 l/bag	various	bag sac	5 kg
Tempo utile di impasto	Temps de travail du produit	2 h		box	20 kg (5x4)
Set to light foot traffic	Piétinable après	24 h		pallet	480 kg

Colore Farbe	FUGASTYLE CEM 1_8 Box 20 kg	Colore Farbe	FUGASTYLE CEM 1_8 Box 20 kg
	G01 BIANCO 1102561001		G22 ECRU 1102561022
	G02 OFF WHITE 1102561002		G23 VANIGLIA 1102561023
	G03 SILVER 1102561003		G24 JASMINE 1102561024
	G04 MANHATTAN 1102561004		G25 CREMA 1102561025
	G05 GRIGIO 1102561005		G26 BEIGE 1102561026
	G06 GRAFITE 1102561006		G27 ANEMONE 1102561027
	G07 CEMENTO 1102561007		G28 SABBIA 1102561028
	G08 CENERE 1102561008		G29 TABACCO 1102561029
	G09 FUMO 1102561009		G30 OCRA 1102561030
	G10 ANTRACITE 1102561010		G31 ROVERE 1102561031
	G11 BASALTO 1102561011		G32 LEGNO 1102561032
	G12 NERO 1102561012		G33 SIENA 1102561033
	G12 TOTAL BLACK 1102561013		G34 FUOCO 1102561034
	G14 SUGAR 1102561014		G35 TERRACOTTA 1102561035
	G15 CIELO 1102561015		G36 CEDRO 1102561036
	G16 CELESTE 1102561016		G37 QUERCIA 1102561037
	G17 OCEANO 1102561017		G38 NOCE 1102561038
	G18 ZAFFIRO 1102561018		G39 CACAO 1102561039
	G19 DANUBIO 1102561019		G40 MOKA 1102561040
	G20 SALVIA 1102561020		G41 MORO 1102561041
	G21 VERDE 1102561021		G42 MARRONE 1102561042

The colours shown are purely indicative and cannot be used as an absolute reference for matching

Les couleurs indiquées sont purement indicatives et ne peuvent pas être utilisées comme référence absolue pour la correspondance

■ CEM 4_20

Grouting cement for joints from 4 to 20 mm. Color range with rustic finish, ideal for any type of ceramics and any kind of marble and mosaics. FUGASTYLE CEM 4_20 is water repellent, easy to clean and has excellent workability and high abrasion resistance. It naturally prevents the proliferation of bacteria, fungi and molds.

Mastic étanche cimentaire pour joints de 4 à 20 mm. Gamme de couleurs à finition rustique, idéale pour tous types de carrelage et toutes sortes de marbres et mosaïques. FUGASTYLE CEM 4_20 est hydrofuge, facile à nettoyer et doté d'une excellente ouvrabilité et d'une grande résistance à l'abrasion, prévenant naturellement la prolifération de bactéries, champignons et moisissures.



Technical Data	Données Techniques	Packing
Water in the mix	Eau de gâchage	5 l/bag
Tempo utile di impasto	Temps de travail du produit	2 h
Set to light foot traffic	Piétinable après	24 h

vari	bag	25 kg
	sac	
	pallet	60 sac

Colore Farbe

FUGASTYLE CEM 4_20

	Grey - gris Cenere	1102560025
	Grey - gris Manhattan	1102560026

The colours shown are purely indicative and cannot be used as an absolute reference for matching

Les couleurs indiquées sont purement indicatives et ne peuvent pas être utilisées comme référence absolue pour la correspondance

■ DTG ACIDO

Acid-based cleaner for the removal of cement residues from ceramic tiles and tools.

Nettoyant liquide à base acide pour élimination des résidus de ciment des carreaux céramique et des outils.



Technical Data	Données Techniques	Packing
Theoretical consumption	Consommation théorique	100-200 kg/m²
pH	pH	2,2 ± 0,5

1102005042	bottle	1 kg
1102005029	tank	10 kg

■ EPOX SPLENDOR

Liquid detergent without caustic soda and other alkalis, containing odorless solvent.

Détergent liquide contenant un solvant inodore, exempt de soude caustique et autres alcalis.



Technical Data	Données Techniques	Packing
Theoretical consumption	Consommation théorique	ca. 150 g/m²

1102505023	bottle	0,75 lt
------------	--------	---------

EPOX SUPER

Bi-component anti-mold epoxy sealant, for anti-acid sealing and laying of ceramic coatings with 2 to 15 mm joints. With a highly aesthetic velvety finish, available in 30 colors, FUGASTYLE EPOX SUPER can also be used as an adhesive (class R2T) to glue coatings on fiberglass and iron.

Mastic étanche époxy bi-composant, anti-moisissure, pour la pose et l'étanchéité anti-acide de carreaux céramiques avec joints de 2 à 15 mm. À finition veloutée très esthétique, disponible en 30 couleurs, FUGASTYLE EPOX SUPER peut être également utilisé comme adhésif (classe R2T) pour coller les revêtements même sur plastiques renforcés à la fibre de verre et fer.



Technical Data	Données Techniques	Packing
Pot life	Temps de travail du produit	vari
Readiness	Maturation	bucket 2 kg
Set to light foot traffic	Piétinable après	bucket 5 kg

	Color Couleur	EPOX SUPER 2 kg	EPOX SUPER 5 kg
	02 Nero	1102505043	1102505044
	03 Antracite	1102505001	1102505002
	04 Grigio 4	1102505058	1102505059
	30 Grigio Cemento	1102505038	1102505016
	50 Grigio Ferro	1102505060	1102505061
	55 Grigio Seta	1102505062	1102505063
	53 Grigio Perla	1102505064	1102505065
	54 Grigio Argento	1102505066	1102505067
	01 Bianco	1102505005	1102505006
	59 Bianco Antico	1102505068	1102505069
	10 Crema	1102505031	1102505032
	09 Avorio	1102505003	1102505027
	11 Beige	1102505028	1102505004
	41 Tortora	1102505070	1102505071
	58 Pergamena	1102505072	1102505073
	21 Rosa Antico	1102505047	1102505017
	20 Rosato	1102505048	1102505049
	19 Rosso Arancio	1102505050	1102505051
	56 Castagno	1102505074	1102505075
	48 Cioccolato	1102505076	1102505077
	42 Rovere	1102505078	1102505079
	57 Ulivo	1102505080	1102505081
	52 Caramello	1102505082	1102505083
	47 Celeste	1102505010	1102505030
	60 Blu Acciaio	1102505029	1102505009
	25 Verde Pallido	1102505054	1102505055
	27 Verde Scuro	1102505056	1102505057
	13 Giallo Sole	1102505034	1102505035
	08 Ghiaccio	1102505033	1102505011
	32 Neve	1102505045	1102505046

The colours shown are purely indicative and cannot be used as an absolute reference for matching

Les couleurs indiquées sont purement indicatives et ne peuvent pas être utilisées comme référence absolue pour la correspondance



RINFORZA NHL M15

Rheoplastic, fibre-reinforced, ready-to-use mortar, based on natural hydraulic lime NHL 5, and selected aggregates.

Mortier prêt, fibrosé, à haute résistance mécanique, à base de chaux hydraulique naturelle NHL 5 et inerts sélectionnés, adapté pour des interventions de renforcement à l'aide de la technique du plâtre armé CRM.



CRM	GP-CSIV-W2	M15
SISTEMA COMPLETO	EN 998-1	EN 998-2



Technical Data		Données Techniques	Packing	Availability		
Compression resistance 28 days	Résistance à la compression 28 jours	15 N/mm ²	1152005006	bag	25 kg	AL, PR, RM, TV
Particle size	Granulométrie	3 mm		sac		
Thermal conductivity	Conductivité Thermique	0,98 W/mK		pallet	54 sac	
Vapour permeability μ	Perméabilité à la vapeur μ	15	1702010033	silos	silos	PR, RM, TV
Consumption per cm thickness	Consommation théorique par cm d'épaisseur	16 kg/m ²				

INIEZIONE NHL

Special mix for walls injection based on natural hydraulic lime NHL 5.

Liant pour injection en maçonnerie à base de chaux hydraulique naturelle NHL 5.



Technical Data		Données Techniques	Packing			
Compression resistance 28 days	Résistance à la compression 28 jours	15 N/mm ²	1152005004	bag	25 kg	
				sac		
				pallet	54 sac	

RINFORZA SRG

Structural mortar, rheoplasty, controlled-shrinkage, fibre-reinforced, based on CL 90-S lime, micronized pozzolan and selected inerts to be used for inorganic matrix composite systems, basalt or steel mesh, or alkali resistant fiberglass.

Mortier structural, rhéoplastie, à retrait contrôlé, fibrorenforcé, à base de chaux aérienne, pouzzolane micronisée et inerts sélectionnés à utiliser pour les systèmes composites à matrice inorganique, les treillis en acier, basalte ou fibre de verre alcalin résistant.



Technical Data			Données Techniques			Packing		Availability	
Compression resistance 28 days	Résistance à la compression 28 jours	10 N/mm ²				1152005001	bag sac	25 kg	AL, PR, RM, TV
Vapour permeability μ	Perméabilité à la vapeur μ	15							
Consumption per cm thickness	Consommation théorique par cm d'épaisseur	13,5 kg/m ²				1702010037	pallet silos	54 sac silo	PR

RINFORZA FRCM

Structural, rheoplastic, fibre-reinforced and controlled-shrinkage mortar, based on natural hydraulic lime NHL 5, and selected inerts to be used for inorganic matrix composite systems with low thickness.

Mortier structurel, rhéoplastique, renforcé de fibres et à retrait contrôlé, à base de chaux hydraulique naturelle NHL 5, et inerts sélectionnés à utiliser pour les systèmes composites à matrice inorganique de faible épaisseur.



Technical Data			Données Techniques			Packing		Availability	
Compression resistance 28 days	Résistance à la compression 28 jours	15 N/mm ²				1152005045	bag sac	25 kg	AL, PR, RM, TV
Particle size	Granulométrie	1,2 mm							
Vapour permeability μ	Perméabilité à la vapeur μ	15							
Consumption per cm thickness	Consommation théorique par cm d'épaisseur	16 kg/m ²				1702010034	pallet silos	54 sac silo	PR

■ PALLADIO CALCECOLOR COLOR CARD

■ PALETTE DE COULEURS PALLADIO CALCECOLOR



All here indicated colors are possible with:

CALCECOLOR INTONACO – CALCECOLOR ARENINO – CALCECOLOR PASTELLATO – CALCECOLOR RISANA

Indicating the desired Code on the order.

The colors table is indicative, the final shade is determined by the type of product and surface.

Sample colors:

On demand it is possible to make sample colors or with particular aesthetics effects, to be agreed with the laboratory.

Delivery time: minimum 10 days from order confirmation.

*Colors CC018-CC020-CC030 have an extra on the price, see price table.

Toutes les couleurs indiquées ici peuvent être reproduites avec:

CALCECOLOR INTONACO · CALCECOLOR ARENINO · CALCECOLOR PASTELLATO · CALCECOLOR RISANA

indiquant au moment de l'ordre le code de couleur désiré.

La palette de couleurs est indicative, la tonalité finale est déterminée en fonction du type de produit et de support.

Couleurs à échantillon:

sur demande peuvent être réalisés des couleurs à échantillon ou avec des effets esthétiques particuliers, à convenir avec le Laboratoire.

Délai de livraison : minimum 10 jour de commande.

*les couleurs CC018 - CC020 - CC030 sont soumises à un prix majoré, voir tableau des prix.

CALCECOLOR INTONACO

Transpirant eco-based plaster, tinted in mass, based on micronised calcium hydrate MICROCALCE CL 90-S and natural hydraulic lime NHL 5.

Enduit respirant écologique coloré dans la masse à base de MICROCALCE CL 90-S et chaux hydraulique naturelle NHL 5.



Technical Data	Données Techniques	Packing	Availability
Specific weight determined in free fall	Poids spécifique	bag	25 kg
Particle size	Granulométrie	sac	
Water in the mix	Eau de gâchage	pallet	54 sac
Consumption (1 cm of thickness)	Consommation théorique (1 cm. of épaisseur)	silos	PR on request sur demande
Vapour permeability μ	Perméabilité à la vapeur μ	card	
		palette	

CALCECOLOR ARENINO

Natural mineral intonachino tinted in mass based on mycronized calcium hydrate MICROCALCE CL90-S and natural hydraulic lime NHL 5.

Enduit minéral naturel coloré dans la masse à base de MICROCALCE CL 90-S et de chaux hydraulique naturelle NHL 5.



Technical Data	Données Techniques	Packing	
Specific weight determined in free fall	Poids spécifique	bag	25 kg
Particle size	Granulométrie	sac	
Water in the mix	Eau de gâchage	pallet	54 sac
Consumption (1 cm of thickness)	Consommation théorique (1 cm. of épaisseur)	card	
Vapour permeability μ	Perméabilité à la vapeur μ	palette	

CALCECOLOR PASTELLATO

Natural mineral finishing, tinted in mass, based on mycronized calcium hydrate MICROCALCE CL90-S and natural hydraulic lime NHL 5.

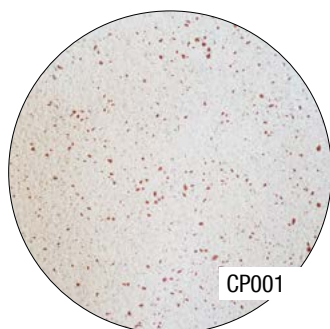
Finition minérale naturelle colorée dans la masse à base de Microcalce CL 90-S et chaux hydraulique naturelle NHL 5.



Technical Data	Données Techniques	Packing	
Specific weight determined in free fall	Poids spécifique	bag	25 kg
Particle size	Granulométrie	sac	
Water in the mix	Eau de gâchage	pallet	54 sac
Consumption (1 cm of thickness)	Consommation théorique (1 cm. of épaisseur)	card	
Vapour permeability μ	Perméabilité à la vapeur μ	palette	

■ PALLADIO COCCIOPESTO COLOR CARD

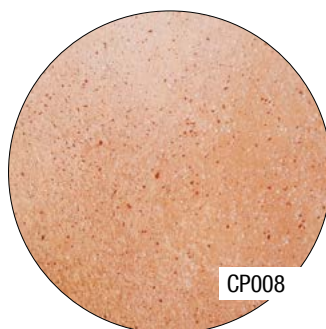
■ PALETTE DE COULEURS PALLADIO COCCIOPESTO



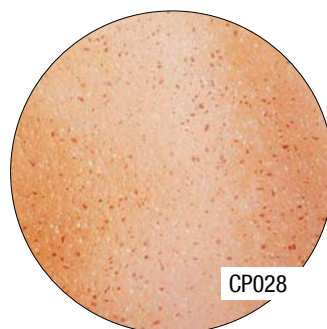
CP001



CP004



CP008



CP028

All here indicated colors are possible with:

CALCECOLOR COCCIOPESTO

Indicating the desired Code on the order.

The colors table is indicative, the final shade is determined by the type of product and surface.

Sample colors:

On demand it is possible to make sample colors or with particular aesthetics effects, to be agreed with the laboratory.

Delivery time: minimum 10 days from order confirmation.

Toutes les couleurs indiquées ici peuvent être reproduites avec:

CALCECOLOR COCCIOPESTO

indiquant au moment de l'ordre le code de couleur désiré.

La palette de couleurs est indicative, la tonalité finale est déterminée en fonction du type de produit et de support.

Couleurs à échantillon:

sur demande peuvent être réalisés des couleurs à échantillon ou avec des effets esthétiques particuliers, à convenir avec le Laboratoire.

Délai de livraison : minimum 10 jour de commande.

■ CALCECOLOR COCCIOPESTO

Traditional plaster based on micronized calcium hydrated lime MICROCALCE CL90-S, natural hydraulic lime NHL 5 and cocchiopesto.

Enduit de fond traditionnel à base de MICROCALCE CL 90-S, chaux hydraulique naturelle NHL 5 et inertes sélectionnés pour les cocchiopestes.



Technical Data

Technical Data	Données Techniques	
Specific weight determined in free fall	Poids spécifique	1450 kg/m³
Particle size	Granulométrie	3 mm
Water in the mix	Eau de gâchage	ca. 22%
Consumption (1 cm of thickness)	Consommation théorique (1 cm. of épaisseur)	15 kg/m²
Vapour permeability μ	Perméabilité à la vapeur μ	7

Packing

Packing	Availability
bag	25 kg
sac	
pallet	54 sac
silos	silos
	PR on request sur demande

available colors
couleurs disponibles

card
palette

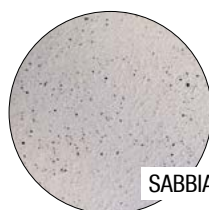
CALCECOLOR SABBIA DEL MUSON

Transpirant, bio-based plaster tinted in mass, based on micronized calcium hydrated lime.

Enduit de finition respirant écologique coloré dans la masse à base de Microcalce CL 90-S et de chaux hydraulique naturelle NHL 5, avec inerte alluvial.



Technical Data	Données Techniques	Packing
Specific weight determined in free fall	Poids spécifique 1400 kg/m³	1152005019 bag 25 kg sac pallet 54 sac
Particle size	Granulométrie 3 mm	
Water in the mix	Eau de gâchage ca. 20%	
Consumption (1 cm of thickness)	Consommation théorique (1 cm. of épaisseur) 14 kg/m²	



SABBIA DEL MUSON

CONSOLIDA AC

Natural consolidating agent based on calcium hydroxide saturated aqueous solution, breathable, free from synthetic additives and solvents, suitable for partial superficial and deep consolidation of stone supports of carbonate origin or mortars and plasters of an aerial or weakly hydraulic nature.

Consolidant naturel à base de solution aqueuse saturée d'hydroxyde de calcium, respirant, exempt de additifs de synthèse et solvants, adaptés à la consolidation partielle superficielle et profonde de supports lapidaires d'origine carbonatée ou de mortiers et enduits de nature aérienne ou faiblement hydraulique.



Technical Data	Données Techniques	Packing
Specific weight determined in free fall	Poids spécifique 1400 kg/m³	1152090036 bucket 15 lt
Particle size	Granulométrie 3 mm	
Water in the mix	Eau de gâchage ca. 20%	
Consumption (1 cm of thickness)	Consommation théorique (1 cm. of épaisseur) 14 kg/m²	

BIOCIDA BAC 50

Biocide based on quaternary ammonium compounds to be used as a background solution or as a healing solution with an algacide and fungicide effect for the treatment of walls, tiles, wood, coatings.

Biocide à base de composés d'ammonium quaternaire à utiliser comme solution de fond ou comme assainisseur à effet algicide et fongicide pour le traitement des murs, des tuiles, du bois, des revêtement.



Technical Data	Données Techniques	Packing
Specific weight determined in free fall	Poids spécifique 1400 kg/m³	1152090043 tank 25 kg 1152090042 tank 200 kg
Particle size	Granulométrie 3 mm	
Water in the mix	Eau de gâchage ca. 20%	
Consumption (1 cm of thickness)	Consommation théorique (1 cm. of épaisseur) 14 kg/m²	



CALCECOLOR RISANA

Hydrophobic, tinted in mass, sulphate-resistant dehumidifying plaster based on micronized calcium hydrate MICROCALCE CL 90-S and natural hydraulic lime NHL 5.

Enduit hydrophobe, coloré dans la masse, Sulfates-résistant, à action déshumidifiante, à base de chaux aérienne Microcalce CL 90-S, chaux hydraulique naturelle NHL 5 et inertes sélectionnés.



Technical Data	Données Techniques	Packing	Availability
Specific weight determined in free fall	Poids spécifique		bag 25 kg
Particle size	Granulométrie		sac
Water in the mix	Eau de gâchage		pallet 54 sac
Consumption (1 cm of thickness)	Consommation théorique (1 cm. of épaisseur)	available colors	card
Vapour permeability μ	Perméabilité à la vapeur μ	couleurs disponibles	palette

CALCESAN

Monolayer dehumidifying product to be used as render, restoration render and transpiring finish based on natural hydraulic lime NHL.

Produit monocouche à action déshumidifiant à utiliser comme couche d'accrochage, enduit et finition à base de chaux hydraulique naturelle NHL.



Technical Data	Données Techniques	Packing	Availability
Specific weight determined in free fall	Poids spécifique		bag 25 kg
Particle size	Granulométrie		sac
Consumption (1 cm of thickness)	Consommation théorique (1 cm. of épaisseur)	1152005030	pallet 54 sac
Vapour permeability μ	Perméabilité à la vapeur μ		

CHEMISTOP

Hydrophobic gel for the realization of chemical barrier against capillary rise for any type of masonry.

Gel hydrophobe pour la réalisation de barrière chimique contre remontée capillaire pour tout type de maçonnerie.



Technical Data	Données Techniques	Packing	Availability
Colore	Farbe		
Specific weight	Poids spécifique	1152005229	cartridge 280 cc on request sur demande
		1152005080	pouch 600 cc on request sur demande

■ UNISAN

One coat dehumidifying plaster, based on hydraulic binders.

Enduit fibré déshumidifiant poreuse monocouche à base de liants résistants aux sulfates.



Technical Data	Données Techniques	Packing
Particle size	Granulométrie	1152505007
Application thickness	Épaisseur d'application	bag 25 kg
Consumption (1 cm of thickness)	Consommation théorique (1 cm. of épaisseur)	sac 54 sac
Vapour permeability μ	Perméabilité à la vapeur	
Thermal conductivity λ (tabulated value)	Conductivité Thermique λ	

■ STABILSALE

High-penetration, pigmented antislime solution, based on siloxanic oligomers.

Solution antisel pigmentée à haut pouvoir pénétrant à base d'oligomères siloxaniques.



Technical Data	Données Techniques	Packing
Specific weight	Poids spécifique	1152590006
Consumption (1 cm of thickness)	Consommation théorique	tank 20 kg

■ ISI RINZAFFO*

Curing roughcast based on sulphate-resistant binders.

Crépi assainissant à base de liants résistants aux Sulfates.



Technical Data	Données Techniques	Packing	Availability
Particle size	Granulométrie	1152505005	on request
Application thickness	Épaisseur d'application	bag 25 kg	sur demande
Consumption (1 cm of thickness)	Consommation théorique (1 cm. of épaisseur)	sac 54 sac	
Vapour permeability μ	Perméabilité à la vapeur		
Thermal conductivity λ (tabulated value)	Conductivité Thermique λ		

■ ISI INTONACO*

Dehumidifying fiber-reinforced plaster, based on sulphateresistant binders.

Enduit fibré déshumidifiant monocouche à base de liants résistants aux Sulfates.



Technical Data	Données Techniques	Packing	Availability
Particle size	Granulométrie	1152505006	on request
Application thickness	Épaisseur d'application	bag 25 kg	sur demande
Consumption (1 cm of thickness)	Consommation théorique (1 cm. of épaisseur)	sac 54 sac	
Vapour permeability μ	Perméabilité à la vapeur		
Thermal conductivity λ (tabulated value)	Conductivité Thermique λ		

Product name	Description	Colour	Use	Application thickness	Consumption	Classification UNI EN 1504-3
PASSIVANTE	Bi-component anticorrosion coating		Anti-corrosion treatment of concrete reinforcement bars			
TIXO	Polymer modified thixotropic mortar with offset withdrawal	Grey	Structural restoration of elements in reinforced concrete for thickness up to 5 cm	20 - 50 mm	18 kg/m ² per cm	R4
UNI RR	Polymer modified thixotropic mortar, with offset withdrawal and fast grip	Light grey	Concrete restoration from 3 to 50 mm	3 - 50 mm	1,7 kg/m ² per mm	R2
ISI 310	Polymer modified cement mortar	Grey	Structural restoration and regularization of concrete elements, wasps, cracks up to 1 cm	2/3 - 10 mm	1,6 kg/m ² per mm	R4
UNIX	Polymer modified, fibre reinforced cement based skim plaster	White	Skim plastering of masonry and concrete works, plasters, facades with plastic coatings. Localised, non-structural restoration of concrete	1 - 20 mm	1,3 kg/m ² per mm	R2
BLOCK	Cementitious mortar with offset withdrawal and fluid consistency, reinforced with polyacrylonitrile fibres, applicable for casting	Grey	Precision grouting of machineries and structures		1.850 kg/m ³	R4
MURATURA	Pozzolanic cement based, thixotropic and fibre reinforced mortar	Grey	Restoration and reinforcement of masonry. Suitable for composite systems with inorganic CRM matrix	10 - 40 mm	17 kg/m ² per cm	R3

Nom du produit	Description	Couleurs	Utilisation	Épaisseur d'application	Consommation	Classification UNI EN 1504-3
PASSIVANTE	Revêtement anticorrosion à deux composants		Traitement anticorrosion des tiges de renfort			
TIXO	Mortier thixotrope polymère modifié, avec retrait compensé	Gris	Restauration structurelle Éléments en béton pour des épaisseurs jusqu'à 5 cm	20 - 50 mm	18 kg/m ² pour cm	R4
UNI RR	Mortier prémélangé, thixotrope, modifié aux polymères, prise rapide et retrait compensé	Gris clair	Restauration d'éléments en béton de 3 à 50 mm	3 - 50 mm	1,7 kg/m ² pour mm	R2
ISI 310	Mortier de ciment prémélangé, polymère modifié	Gris	Restauration structurelle et régularisation d'éléments en béton, vides sanitaires, gravillons jusqu'à 1 cm	2/3 - 10 mm	1,6 kg/m ² pour mm	R4
UNIX	Enduit de lissage prémélangé base ciment, polymère modifié et renforcé de fibres	Blanc	Rasage de travaux de maçonnerie et de béton, enduits, façades avec revêtements plastiques. Restauration localisée non structurelle du béton	1 - 20 mm	1,3 kg/m ² pour mm	R2
BLOCK	Mortier de ciment prémélangé, avec retrait compensé, consistance fluide, renforcé avec des fibres de polyacrylonitrile, applicable pour la coulée	Gris	Pour la fixation de précision machines et structures		1.850 kg/m ³	R4
MURATURA	Mortier thixotrope prémélangé, renforcé de fibres, à base de ciments pouzzolaniques	Gris	Restauration et renforcement de travaux de maçonnerie. Convient pour la formation de systèmes composites à matrice inorganique CRM	10 - 40 mm	17 kg/m ² pour cm	R3

■ PASSIVANTE

Anti-corrosion coating with corrosion inhibitor for the protection of concrete reinforcement rods.

Revêtement bicomposant anti-corrosion avec inhibiteur de corrosion pour la protection des barres d'armature du béton.



8 057093 676317

Technical Data	Données Techniques	Packing
Specific weight	Poids spécifique	1151005009
Consumption	Consommation théorique	bucket 2 kg
		ca. 200 g/m

TIXO

Thixotropic mortar with offset withdrawal for the restoration of elements in reinforced concrete.
R4 certified according to UNI EN 1504-3 standard.

Mortier tixotropique à retrait compensé pour la réparation structurelle d'éléments en béton armé.
R4 certificat selon la norme UNI EN 1504-3.



Technical Data	Données Techniques	Packing
Water in the mix	Eau de gâchage	1151005001 bag 25 kg sac pallet 54 sac
Spread	Étalement	
Particle size	Granulométrie	
Adherence to concrete UNI EN 1542	Adhérence au béton UNI EN 1542	
Application thickness	Application épaisseur	
Consumption (1 cm of thickness)	Consommation théorique (1 cm. of épaisseur)	ca. 18 kg/m²

ISI 310

Grey color, thixotropic, polymer modified, cement mortar for the in-depth shaving of concrete structures.

Mortier ciment, tixotropique, polymère modifié, pour le ragréage en épaisseur d'ouvrages en béton.



Technical Data	Données Techniques	Packing
Water in the mix	Eau de gâchage	1151005006 bag 25 kg sac pallet 54 sac
Particle size	Granulométrie	
Adherence to concrete UNI EN 1542	Adhérence au béton UNI EN 1542	
Application thickness	Application épaisseur	
Consumption (1 cm of thickness)	Consommation théorique (1 cm. of épaisseur)	
		ca. 16 kg/m²

UNI RR

Light colored cement-based mortar, thixotropic, polymer modified, for concrete rehabilitation, to apply in one layer, with thickness from 3 to 50 mm.

Mortier ciment de couleur claire, thixotrope, béton polymère modifié pour la récupération et le lissage, à appliquer dans une seule main, avec l'épaisseur d'application de 3 à 50 mm.



Technical Data	Données Techniques	Packing
Water in the mix	Eau de gâchage	1151005013 bag 25 kg sac pallet 54 sac
Particle size	Granulométrie	
Adherence to concrete UNI EN 1542	Adhérence au béton UNI EN 1542	
Application thickness	Application épaisseur	
Consumption (1 cm of thickness)	Consommation théorique (1 cm. of épaisseur)	
		ca. 17 kg/m²

BLOCK

Plaster mortar with offset withdrawal for the fastening of machinery and elements of steel and reinforced concrete. Applicable by adhesion up to 5 cm thickness.

Mortier coulable à retrait compensé pour scellement de machines et d'éléments structuraux en acier et béton armé.



Technical Data			Données Techniques			Packing		
Water in the mix	Eau de gâchage	ca. 16%				1151005012	bag	25 kg
Particle size	Granulométrie	3 mm					sac	
Adherence to concrete UNI EN 1542	Adhérence au béton UNI EN 1542	≥ 2 MPa					pallet	54 sac
Consumption (1 cm of thickness)	Consommation théorique (1 cm. of épaisseur)	ca. 18,5 kg/m²						

UNIX

Premixed mortar, cementitious, universal, polymer-modified, for skim plastering and/or localized rehabilitation interventions.

Mortier ciment prémélangé, universel, polymère modifié pour le ragréage et/ou des travaux de réparation localisée.



Technical Data			Données Techniques			Packing		
Water in the mix	Eau de gâchage	ca. 21%				1151005006	bag	25 kg
Particle size	Granulométrie	0,6 mm					sac	
Adherence to concrete UNI EN 1542	Adhérence au béton UNI EN 1542	1,5 MPa					pallet	54 sac
Application thickness	Application épaisseur	1-20 mm						
Consumption (1 cm of thickness)	Consommation théorique (1 cm. of épaisseur)	ca. 16 kg/m²						

MURATURA

Thixotropic fiber reinforced mortar, based on pozzolanic cement for restoration and reinforcement of walls/ buildings. For CRM (composite reinforced mortar) system.

Mortier ciment, tixotropique, polymère modifié, renforcé de fibres, fabriqué avec du ciment pouzzolanique pour les réparations et le renforcement de la maçonnerie.



Technical Data			Données Techniques			Packing		
Water in the mix	Eau de gâchage	ca. 18%				1151005004	bag	25 kg
Particle size	Granulométrie	< 3 mm					sac	
Adherence to concrete UNI EN 1542	Adhérence au béton UNI EN 1542	1,5 MPa					pallet	54 sac
Application thickness	Application épaisseur	10-40 mm						
Consumption (1 cm of thickness)	Consommation théorique (1 cm. of épaisseur)	ca. 17 kg/m²						



■ AC 20 UNILIGHT

Light adhesive-skim plaster with low thermal conductivity for thermal insulation coating systems ETA certified.
Made in Germany

Enduit colle en poudre, allégé, de couleur claire, à faible conductivité thermique.
Made in Germany



LW-CSII-W1
EN 998-1

E TA 07/0145 E TA 13/0001



Technical Data		Données Techniques		Packing	
Particle size	Granulométrie	< 1,25 mm		1201005009	bag 25 kg
Minimum application thickness per mano	Épaisseur d'application à la main	5 mm			sac
Theoretical consumption gluing+shaving	Consommation théorique Collage	8-10 kg/m ²			pallet 42 sac
Theoretical consumption shaving only	Consommation théorique Renforcement	4-6 kg/m ²		Made in Germany	
Pot life	Temps de travail du produit	ca. 4 h			
Thermal conductivity λ (tabulated value)	Conductivité Thermique λ	< 0,35 W/mK			

■ AC 07 ISOLFLEX

Grey powder flexible adhesive for thermal insulation coating systems ETA certified.

Adhésif flexible gris en poudre pour systèmes d'isolation à revêtement extérieur certifié ETA.



ETA 07/0145 ETA 13/0001



Technical Data			Données Techniques			Packing		Availability	
Particle size	Granulométrie	0,8 mm	Minimum application thickness per mano	Épaisseur d'application à la main	2-3 mm	1201005002	bag	25 kg	AL, PR, RM, TV
Theoretical consumption gluing+shaving	Consommation théorique Collage	8-10 kg/m ²	Theoretical consumption shaving only	Consommation théorique Renforcement	4-6 kg/m ²		sac		
Pot life	Temps de travail du produit	ca. 4 h	1702010002	silos	silo				PR, TV
Thermal conductivity λ (tabulated value)	Conductivité Thermique λ	0,42 W/mK							

■ AC 08 ISOLFLEX

White powder flexible adhesive for thermal insulation coating systems ETA certified.

Adhésif flexible blanc en poudre pour systèmes d'isolation à revêtement extérieur certifié ETA.



ETA 07/0145 ETA 13/0001



Technical Data			Données Techniques			Packing		Availability	
Particle size	Granulométrie	0,8 mm	Minimum application thickness per mano	Épaisseur d'application à la main	2-3 mm	1201005003	bag	25 kg	AL, PR, RM, TV
Theoretical consumption gluing+shaving	Consommation théorique Collage	8-10 kg/m ²	Theoretical consumption shaving only	Consommation théorique Renforcement	4-6 kg/m ²		sac		
Pot life	Temps de travail du produit	ca. 4 h	1702010003	silos	silo				PR, TV
Thermal conductivity λ (tabulated value)	Conductivité Thermique λ	0,42 W/mK							

■ AC 16 UNIRAS

Fiber-reinforced white adhesive-skim plaster for thermal insulation coating systems ETA certified.

Enduit de lissage collant en poudre de couleur claire, renforcée par des fibres, pour systèmes d'isolation à revêtement extérieur.



ETA 13/0001



Technical Data			Données Techniques			Packing		Availability	
Particle size	Granulométrie	< 1,25 mm	Minimum application thickness per mano	Épaisseur d'application à la main	2-3 mm	1201005007	bag	25 kg	AL, PR, RM, TV
Theoretical consumption gluing+shaving	Consommation théorique Collage	8-10 kg/m ²	Theoretical consumption shaving only	Consommation théorique Renforcement	4-6 kg/m ²		sac		
Pot life	Temps de travail du produit	ca. 4 h	1702010004	silos	silo				PR, TV
Thermal conductivity λ (tabulated value)	Conductivité Thermique λ	0,38 W/mK							

■ BASIFLEX GREY/WHITE

Grey powder flexible adhesive for thermal coating systems.

Adhésif flexible gris en poudre pour systèmes d'isolation à revêtement extérieur.



EOTA 13/0001



Technical Data	Données Techniques	
Particle size	Granulométrie	0,8 mm
Minimum application thickness per mano	Épaisseur d'application à la main	2-3 mm
Theoretical consumption incollaggio	Consommation théorique Collage	4-5 kg/m²
Pot life	Temps de travail du produit	ca. 4 h
Thermal conductivity λ (tabulated value)	Conductivité Thermique λ	0,46 W/mK

Packing		
1201005001 grey	bag	25 kg
	sac	
1201005035 white	pallet	54 sac
	bag	25 kg
	sac	
	pallet	54 sac

■ DISPERSION KLEBER

Ready to use creamy paste adhesive for insulation on wooden supports.
Made in Germany

Pâte adhésive prête pour l'isolation sur les boiseries..
Made in Germany



Technical Data	Données Techniques	
Theoretical consumption mm thickness	Consommation théorique (1 mm of épaisseur)	1200 kg/m³
Dilution	Dilution	< 1,25 mm

Packing		
1201090003	bucket	20 kg
	pallet	24 sec

Made in Germany

■ ARMIERUNGSSPACHTEL - DISPERSION PUTZ

Ready to use creamy paste adhesive skim plaster for Grigothem insulating systems.
Made in Germany

Ragréage pâte prête à l'emploi.
Made in Germany



Technical Data	Données Techniques	
Minimum application thickness	Épaisseur minimum d'application	3 mm
Theoretical consumption mm thickness	Consommation théorique (1 mm of épaisseur)	1 kg/m³
Dilution	Dilution	max 1%

Packing		
1201090004	bucket	25 kg
	pallet	24 sec

Made in Germany

■ PRIMER UNI-KO GM GRUNDIERUNG

Universal filler for thick plasters. Product resistant to alkali and with strong binding power. It creates a filling and structural surface that favors the adhesion of the successive thick finishes and uniformises the irregular surfaces.

Couche de remplissage universelle pour enduits épais. Produit résistant aux alcalis, avec un haut pouvoir liant et adhérent. Il crée une surface rugueuse qui favorise l'adhésion des couches suivantes de finition et enduit de finition et uniformise l'absorption irrégulière de la surface à traiter.



ETA 07/0145 ETA 13/0001



Technical Data	Données Techniques	Packing
Particle size	Granulométrie	white - blanc / various colours
Theoretical consumption	Consommation théorique	bucket 5 lt
Dilution	Dilution	pallet 80 pc
Theoretical yield	Rendement théorique	white - blanc / various colours
		bucket 14 lt
		pallet 33 pc

■ ONE COAT 1,5-2-3 mm

Anti-algae acrylic thick plaster for exterior surfaces, ETA certified for thermal insulating systems.

Enduit de finition acrylique anti-algues pour extérieur. Produit certifié ETA pour systèmes d'isolation thermique.



ETA 13/0001



Technical Data	Données Techniques	Packing
Binder type	Type de liant	white - blanc / various colours
Particle size	Granulométrie	bucket 25 kg
Theoretical consumption	Consommation théorique	pallet 33 pc
Permeability to water vapor	Perméabilité à la vapeur	

■ XIL2 INTO 1,5-2-3 mm

Anti-algae, siloxane thick plaster for exteriors, ETA certified for thermal insulating systems.

Enduit de finition siloxanique anti-algues pour extérieur. Produit certifié ETA pour systèmes d'isolation thermique.



ETA 13/0001



Technical Data	Données Techniques	Packing
Binder type	Type de liant	white - blanc / various colours
Particle size	Granulométrie	bucket 25 kg
Theoretical consumption	Consommation théorique	pallet 33 pc
Permeability to water vapor	Perméabilité à la vapeur	

SIL4 INTO 1,5-2-3 mm

Silicate mineral thick plaster, ETA certified for thermal insulating systems.

Enduit de finition minéral aux silicates.
Produit certifié ETA pour systèmes d'isolation thermique.



ETA 13/0001



Technical Data	Données Techniques	Packing
Binder type	Type de liant	white - blanc / various colours
Particle size	Granulométrie	
Theoretical consumption	Consommation théorique	
Permeability to water vapor	Perméabilité à la vapeur	
	Silicato di potassio	bucket 25 kg
	1,5-2-3 mm	pallet 33 pc
	2,8-4,0 kg/m ²	
	< 0,14 m	

MARMORINO GR 100

Precious mineral wall decoration, extra-white, diameter 1 mm.

Revêtement mural minéral extra-blanc de qualité, diamètre 1 mm.



ETA 07/0145 ETA 13/0001



Technical Data	Données Techniques	Packing
Specific weight determined in free fall	Poids spécifique	1351005001
Particle size inert	Granulométrie	
Water in the mix	Eau de gâchage	
Theoretical consumption	Consommation théorique	
	1200 kg/m ³ (±5%)	bag 25 kg
	1 mm	sac
	ca. 28%	pallet 54 sac
	1,4 kg/m ²	

MARMORINO GR 200

Precious mineral wall decoration, extra-white, diameter 1,5 mm.

Revêtement mural minéral extra-blanc de qualité, diamètre 1,5 mm.



ETA 07/0145 ETA 13/0001



Technical Data	Données Techniques	Packing
Specific weight determined in free fall	Poids spécifique	1351005002
Particle size inert	Granulométrie	
Water in the mix	Eau de gâchage	
Theoretical consumption	Consommation théorique	
	1200 kg/m ³ (±5%)	bag 25 kg
	1,5 mm	sac
	ca. 28%	pallet 54 sac
	2,5 kg/m ²	

MARMORINO GR 300

Precious mineral wall decoration, extra-white, diameter 2,5 mm.

Revêtement mural minéral extra-blanc de qualité, diamètre 2,5 mm.



ETA 07/0145 ETA 13/0001



Technical Data	Données Techniques	Packing
Specific weight determined in free fall	Poids spécifique	1351005003
Particle size inert	Granulométrie	
Water in the mix	Eau de gâchage	
Theoretical consumption	Consommation théorique	
	1200 kg/m ³ (±5%)	bag 25 kg
	2,5 mm	sac
	ca. 28%	pallet 54 sac
	3,5 kg/m ²	

GRIGOSUN

Insulating panel made of printed, expanded, graphite enriched polystyrene for coating systems, with surface protection against sunlight.

Panneau isolant en polystyrène expansé imprimé enrichi en graphite pour isolation thermique extérieure, avec protection superficielle contre les rayons du soleil.



Technical Data	Données Techniques	Packing	Availability
Thermal conductivity 10°C (λ)	Conductivité Thermique	0,031 W/mK	pallet m ³ on request sur demande

GRIGOEPS

Insulating panel made of synthesised expanded polystyrene for coating systems.

Panneau isolant en polystyrène expansé fritté pour isolation thermique extérieure.



Technical Data	Données Techniques	Packing	Availability
EPS TR - Thermal conductivity 10°C (λ)	Conductivité Thermique	0,036 W/mK	EPS TR pallet m ³ on request sur demande
EPS 100 - Thermal conductivity 10°C (λ)	Conductivité Thermique	0,035 W/mK	EPS 100 pallet m ³ on request sur demande
EPS 120 - Thermal conductivity 10°C (λ)	Conductivité Thermique	0,034 W/mK	EPS 120 pallet m ³ on request sur demande

GRIGOGRAF

Insulating panel made of synthesised expanded polystyrene, enriched with graphite, for coating systems.

Panneau isolant en polystyrène expansé fritté enrichi en graphite pour isolation thermique extérieure.



Technical Data	Données Techniques	Packing	Availability
GRAF TR - Thermal conductivity 10°C (λ)	Conductivité Thermique	0,031 W/mK	GRAF TR pallet m ³ on request sur demande
GRAF 100 - Thermal conductivity 10°C (λ)	Conductivité Thermique	0,030 W/mK	GRAF 100 pallet m ³ on request sur demande

GRIGOWOOL*

Mineral wool monodensity insulating panel for coating systems and acoustic insulation.

Panneau isolant en laine de roche monodensité pour isolation thermo-acoustiques extérieure.



Technical Data	Données Techniques	Packing	Availability
036 - Thermal conductivity 10°C (λ)	Conductivité Thermique	0,036 W/mK	GRIGOWOOL 036 pallet m ³ on request sur demande
035 - Thermal conductivity 10°C (λ)	Conductivité Thermique	0,035 W/mK	GRIGOWOOL 035 pallet m ³ on request sur demande
DOUBLE DENSITY- Thermal conductivity 10°C (λ)	Conductivité Thermique	0,036 W/mK	GRIGOWOOL pallet m ³ on request sur demande

■ GRIGOPOR*

Calcium silicate insulating panel for thermal and acoustic insulation.

Panneau isolant en silicate de calcium pour isolation thermique et acoustique extérieure.



Technical Data	Données Techniques	Packing	Availability
Thermal conductivity 10°C (λ)	Conductivité Thermique	0,045 W/mK	pallet m ³ on request sur demande

■ GRIGOCORK*

Black cork insulating panel for thermal and acoustic insulation.

Panneau isolant en liège noir pour isolation thermo-acoustique extérieure.



Technical Data	Données Techniques	Packing	Availability
Thermal conductivity 10°C (λ)	Conductivité Thermique	0,040 W/mK	pallet m ³ on request sur demande

■ GRIGOWOOD*

Wood fiber insulating panel for thermal and acoustic insulation.

Panneau isolant en fibre de bois pour isolants thermo-acoustiques extérieure.



Technical Data	Données Techniques	Packing	Availability
Thermal conductivity 10°C (λ)	Conductivité Thermique	0,043 W/mK	pallet m ³ on request sur demande

■ GRIGOEPS ZETA*

Synthesised expanded polystyrene insulating panel for starting plinths.

Panneau isolant en polystyrène expansé pour socle de départ.



Technical Data	Données Techniques	Packing	Availability
Thermal conductivity 10°C (λ)	Conductivité Thermique	0,034 W/mK	pallet m ³ on request sur demande

■ GRIGOFIX 8 CS II

Dowel screw ETA 14/0372 certified, with preassembled steel screw. Destination of use A B C D E (cement, solid bricks, hollow bricks, lightweight porous concrete, cellular cement bricks). Ideal for all insulating panels. Drilling depth 45 mm, anchoring depth 35 mm.

Cheville à vissage certifiée ETA 14/0372, avec vis composite. Catégories d'utilisation A-B-C-D-E (béton, briques pleines, percées, béton allégé et blocs en béton cellulaire). Approprié pour tous les panneaux isolants, profondeur Minimum du trou 45 mm, profondeur Minimum d'ancrage 35 mm. Possibilité d'encastrement avec l'utilisation de la fraise métallique.



ETA 14/0372



Cod.	Length	Panel thickness support A-B-C-D		Panel thickness support E		Packaging
		new	existing	new	existing	
1204090096	115 mm (8 CS)	80	60	60	40	100 pc
1204090088	135 mm	100	80	80	60	100 pc
1204090089	155 mm	120	100	100	80	100 pc
1204090090	175 mm	140	120	120	100	100 pc
1204090091	195 mm	160	140	140	120	100 pc
1204090092	215 mm	180	160	160	140	100 pc
1204090093	235 mm	200	180	180	160	100 pc

■ GRIGOFIX 8 CN

Percussion wedge, ETA 18/0077 certified, with preassembled steel screw. Destination of use A B C D E (cement, solid bricks, hollow bricks, lightweight porous concrete, cellular cement bricks). Ideal for all insulating panels. Drilling depth 45 mm, anchoring depth 35 mm.

Cheville à percussion avec corps en polypropylène-épine en PA (polyamide-nylon) et acier, certifié ETA 18/0077. Catégories d'utilisation A-B-C-D-E (béton, briques pleines, percées, béton allégé et blocs en béton cellulaire). Convient pour tous les panneaux isolants. Profondeur Minimum du trou 45 mm, profondeur Minimum d'ancrage 35 mm.



ETA 18/0077



Cod.	Length	Panel thickness support A-B-C-D		Panel thickness support E		Packaging
		new	existing	new	existing	
1204090023	110 mm	60	40			100 pc
1204090024	130 mm	80	60	60	40	100 pc
1204090025	150 mm	100	80	80	60	100 pc
1204090026	170 mm	120	100	100	80	100 pc
1204090027	190 mm	140	120	120	100	100 pc
1204090028	210 mm	160	140	140	120	100 pc
1204090029	230 mm	180	160	160	140	100 pc
1204090030	250 mm	200	180	180	160	100 pc
1204090031	270 mm	220	200	200	180	100 pc
1204090032	290 mm	240	220	220	200	100 pc
1204090033	310 mm	260	240	240	220	100 pc
1204090072	330 mm	280	260	260	240	100 pc
1204090035	350 mm	300	280	280	260	100 pc
1204090036	370 mm	320	300	300	280	100 pc
1204090037	390 mm	340	320	320	300	100 pc

■ GRIGOFIX 8 PN

Percussion wedge, ETA 18/0076 certified, with preassembled synthetic nail. Destination of use A B C D E (cement, solid bricks, hollow bricks, lightweight porous concrete, cellular cement bricks). Ideal for all insulating panels. Drilling depth 45 mm, anchoring depth 35 mm.

Cheville à percussion en polypropylène certifiée ETA 18/0076. Catégories d'utilisation A-B-C-D-E (béton, briques pleines, percées, béton allégé et blocs en béton cellulaire). Convient pour tous les panneaux isolants, profondeur Minimume du trou 45 mm, profondeur Minimume d'ancrage 35 mm.



ETA 18/0076



Cod.	Length	Panel thickness support A-B-C-D		Panel thickness support E		Packaging
		new	existing	new	existing	
1204090016	110 mm	60	40			100 pc
1204090017	130 mm	80	60	60	40	100 pc
1204090018	150 mm	100	80	80	60	100 pc
1204090019	170 mm	120	100	100	80	100 pc
1204090020	190 mm	140	120	120	100	100 pc
1204090021	210 mm	160	140	140	120	100 pc
1204090022	230 mm	180	160	160	140	100 pc

■ GRIGOFIX 6H*

Nylon fixing with pre-assembled zinc steel screw to fix insulating panels on wood floors.

Fixation en nylon avec vis préassemblée en acier galvanisé, pour la fixation de panneaux isolants sur sous-fonds en bois.



Cod.	Length	Spess. Pannello	Packaging	Availability
1204090045	80 mm	50	100 pc	on request / sur demande
1204090046	100 mm	70	100 pc	on request / sur demande
1204090047	120 mm	90	100 pc	on request / sur demande
1204090048	140 mm	110	100 pc	on request / sur demande
1204090049	160 mm	130	100 pc	on request / sur demande
1204090067	180 mm	150	100 pc	on request / sur demande
1204090059	200 mm	170	100 pc	on request / sur demande
1204090068	220 mm	190	100 pc	on request / sur demande
1204090069	240 mm	210	100 pc	on request / sur demande

■ GRIGOFIX WKTHERM*

Percussion fixing with metal pin and reduced expansion area, ETA 11/0232 certified.
Usage categories A-B-C.

Fixation par percussion avec goupille métallique et zone d'expansion réduite, certifiée ETA 11/0232.
Catégories d'utilisation A-B-C.



ETA 11/0232



Cod.	Length	Panel thickness support A-B-C		Packaging	Availability
		new	existing		
1204090105	115 mm	80	60	200 pc	on request / sur demande
1204090106	135 mm	100	80	200 pc	on request / sur demande
1204090107	155 mm	120	100	200 pc	on request / sur demande
1204090108	175 mm	140	120	200 pc	on request / sur demande
1204090109	195 mm	160	140	200 pc	on request / sur demande
1204090110	215 mm	180	160	100 pc	on request / sur demande
1204090111	235 mm	200	180	100 pc	on request / sur demande
1204090112	255 mm	220	200	100 pc	on request / sur demande
1204090113	275 mm	240	220	100 pc	on request / sur demande
1204090114	295 mm	260	240	100 pc	on request / sur demande

■ GRIGOFIX FIXPLUG 8*

Percussion fixing with nylon pin and telescopic support washer, ETA 15/0373 certified.
Usage categories A-B-C-D-E.

Fixation à percussion avec goupille en nylon et rondelle support télescopique, certifiée ETA 15/0373.
Catégories d'utilisation A-B-C-D-E.



ETA 15/0373



Cod.	Length	Panel thickness support A-B-C-D		Panel thickness support E		Packaging	Availability
		new	existing	new	existing		
1204090098	110 mm	60	40			200 pc	on request sur demande
1204090099	130 mm	80	60	60	40	200 pc	on request sur demande
1204090100	150 mm	100	80	80	60	200 pc	on request sur demande
1204090101	170 mm	120	100	100	80	200 pc	on request sur demande
1204090102	190 mm	140	120	120	100	200 pc	on request sur demande
1204090103	210 mm	160	140	140	120	100 pc	on request sur demande

■ ACCESSORI PER IL FISSAGGIO

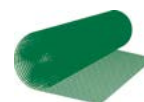


Cod.	Length	Packaging	Availability
1204090053	White EPS washer for GRIGOFIX 8CS II Rondelles en EPS blanc pour GRIGOFIX 8CS II	100 pc	on request / sur demande
1204090054	Grey EPS washer for GRIGOFIX 8CS II Rondelles en EPS gris pour GRIGOFIX 8CS II	100 pc	on request / sur demande
1204090055	Mineral wool MW washer for GRIGOFIX 8CS II Rondelles en MW laine de roche pour GRIGOFIX 8CS II	100 pc	on request / sur demande
1204090056	Stopfen in EPS Stopfen en EPS	500 pc	on request / sur demande
1204090057	Tool for mounting screw-in dowels 8CS II Tool outil de montage chevilles à vissage 8CS II	1 pc	on request / sur demande
1206090080	Tool for mounting screw-in dowels 6H Tool Outil de montage des cheville à vissage 6H	1 pc	on request / sur demande
1206090043	Additional small plate 90 mm diameter Plateau supplémentaire diam. 90 mm	100 pc	on request / sur demande
1204090097	Mounting Tool BIT lungo T25 CS II Outil de montage BIT lungo T25 CS II	1 pc	on request / sur demande

■ RETE PER CAPPOTTO

Alkali-resistant fiberglass mesh for coating systems, according to ETAG 004 certificate, 160 gr/m².

Treillis pour l'isolation thermique extérieure en fibre de verre alcalin résistant certifié selon ETAG 004, 160 gr/m².



ETA 07/0145 **E**TA 13/0001



Cod.	Mesh	Height	Packaging
1205090001	ca. 4 x 4 mm	1,10 m	roll da 55 m ²
1205090009	ca. 4 x 4 mm	1,00 m	roll da 50 m ²

■ ANGOLARI DI RETE PER INTRADOSSI*

Fiberglass angle strips to insert on windows and doors as extra reinforcement to the structure.

Angles de treillis en fibre de verre préformés à insérer dans les intrados de fenêtres et de portes comme Renfort supplémentaire à l'armature Disponible de 10 et 20 cm.

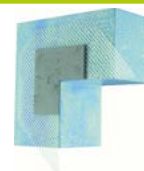


Cod.	Thickness	Packaging	Availability
1205090002	10 cm	box 25 pc	on request / sur demande
1205090003	20 cm	box 25 pc	on request / sur demande

■ RETE DIAGONALE A FRECCIA*

Mesh for framework of the external corner of intrados of doors and windows as additional reinforcement.

Treillis pour armature de l'angle extérieur de l'intrados de portes et de fenêtres comme renfort supplémentaire à l'armature.




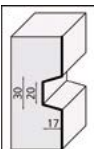
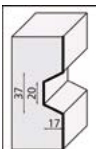
Cod.	Packaging	Availability
1205090010	box 150 pc	on request / sur demande

■ RETE SAGOMATA*

Pre-formed fiberglass mesh strips to insert on groove of insulating plates.

Bandes de treillis en fibre de verre préformées à insérer dans les rainures des plaques isolantes.



	120590005		120590006		120590007
---	-----------	---	-----------	---	-----------

Cod.	Type	Packaging	Availability
1205090005	triangular groove 30/0/17mm rainure triangulaire 30/0/17mm	box 20 m	on request / sur demande
1205090006	trapezoidal groove 30/20/17mm rainure trapézoïdale 30/20/17mm	box 20 m	on request / sur demande
1205090007	trapezoidal groove 37/20/17mm rainure trapézoïdale 37/20/17mm	box 20 m	on request / sur demande

■ PARASPIGOLO PVC

PVC corner protection with primed mesh 160 gr/m².

Protecteurs des bords en pvc avec filet apprêté 160 g/m².



Cod.	Type	Packaging	Availability
1206090001	8 x 12 cm	piece 2,5 m	on request / sur demande
1206090002	10 x 15 cm	piece 2,5 m	on request / sur demande
1206090004	10x10 cm (con gocciolatoio)	piece 2,5 m	on request / sur demande
1206090003	10x10 cm (in roll)	roll 25 m	on request / sur demande

PROFILO PER FINESTRE*

Windows profile with self adhesive tape and primed mesh 160 gr/m².

Profilé pour fenêtre avec bande autocollante et filet apprêté 160 g/m².

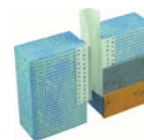


Cod.	Packaging	Availability
1206090008	piece 2,5 m	on request / sur demande

GIUNTO DI DILATAZIONE*

PVC expansion joints with primed mesh 160 gr/m².

Joints de dilatation en PVC avec filet apprêté 160 g/m².



Cod.	Type	Packaging	Availability
1206090010	dritto	piece 2,5 m	on request / sur demande
1206090009	ad angolo	piece 2,5 m	on request / sur demande

NASTRO CONGIUNTO BGI 15/3*

Compressible self adhesive sealing tape against rain in joining points of windows doors and windowsills.

Bande d'étanchéité autoadhésive compressible pour l'étanchéité à la pluie battante aux points de raccordement des portes et du rebord de fenêtre.



Cod.	Thickness	Packaging	Availability
1206090033	3-7 mm	roll 12 m	on request / sur demande

PROFILO DI PARTENZA*

Starting profiles with natural aluminium dripstone, lenght 2,5 m.

Profils de départ avec égouttoir en aluminium, longueur 2,5 m.

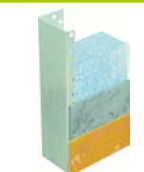


Cod.	Thickness	Packaging	Availability
1206090016	8 cm	piece 2,5 m	on request / sur demande
1206090018	10 cm	piece 2,5 m	on request / sur demande
1206090019	12 cm	piece 2,5 m	on request / sur demande
1206090044	14 cm	piece 2,5 m	on request / sur demande
1206090090	16 cm	piece 2,5 m	on request / sur demande

PROFILO DI CHIUSURA*

Aluminium lateral closing profiles, lenght 2,5 m.

Profils de fermeture latéraux en aluminium, longueur 2,5 m.



Cod.	Thickness	Packaging	Availability
1206090025	8 cm	piece 2,5 m	on request / sur demande
1206090026	10 cm	piece 2,5 m	on request / sur demande
1206090027	12 cm	piece 2,5 m	on request / sur demande
1206090028	14 cm	piece 2,5 m	on request / sur demande
1206090029	16 cm	piece 2,5 m	on request / sur demande

SOTTODAVANZALE*

Aluminium windowsill lenght 2,5 m.

Sous-rebord en aluminium, longueur 2,5 m.



Cod.	Thickness	Packaging	Availability
1206090032	9-10-12 cm	piece 2,5 m	on request / sur demande

■ ANGOLARE PER IMPOSTE*

Rigid, rot resistant polyurethane foam support without CFC, with 2 incorporated foam injected phenolic resin plates, for heavy loads such as shutters hinges, handrails, projecting roofs. Supplied with 3 screw wedges for mounting.

Support en mousse polyuréthane rigide imputrescible, sans CFC, avec incorporées deux plaques en résine phénolique injectées de mousse, pour charges lourdes telles que charnières pour impôts, mains courantes, auvents. Fourni avec trois chevilles à vis pour le montage.



Cod.	Thickness	Packaging	Availability
1206090071	60 mm	1 pc	on request / sur demande
1206090046	80 mm	1 pc	on request / sur demande
1206090047	100 mm	1 pc	on request / sur demande
1206090048	120 mm	1 pc	on request / sur demande
1206090095	140 mm	1 pc	on request / sur demande
1206090072	160 mm	1 pc	on request / sur demande
1206090073	180 mm	1 pc	on request / sur demande
1206090074	200 mm	1 pc	on request / sur demande

■ ANGOLARE DI SUPPORTO*

Supporting brackets made of black-coloured, rot-resistant and CFC-free, PU-rigid foam plastic (polyurethane) with a foamed steel sheet panel for the non-positive screw attachment with the anchorage, an aluminium plate for screwing the attachment part and a compact plate (HPL), which ensures optimum distribution of pressure on the surface.

Les équerres composées de mousse PU haute densité (polyuréthane) imputrescible, teintée noire dans la masse, sans CFC, renforcée par un insert en acier intégré à l'élément pour une bonne adhésion au support, d'une plaque en alu pour le vissage de la pièce rapportée, ainsi que d'un panneau compact (HPL) qui assure une répartition optimale de la pression sur la surface de l'élément.



Cod.	Thickness	Packaging	Availability
1206090075	80 mm	1 pc	on request / sur demande
1206090076	100 mm	1 pc	on request / sur demande
1206090077	120 mm	1 pc	on request / sur demande
1206090078	140 mm	1 pc	on request / sur demande
1206090098	160 mm	1 pc	on request / sur demande
1206090099	180 mm	1 pc	on request / sur demande
1206090100	200 mm	1 pc	on request / sur demande
1206090101	220 mm	1 pc	on request / sur demande
1206090102	240 mm	1 pc	on request / sur demande
1206090103	260 mm	1 pc	on request / sur demande
1206090104	280 mm	1 pc	on request / sur demande
1206090105	300 mm	1 pc	on request / sur demande

■ PIASTRA DI MONTAGGIO UNIVERSALE*

Universal fixation plates made of black-coloured, rot-resistant CFC-free PU-rigid foam (polyurethane) with four foamed steel consoles of fibre-reinforced plastic (polyamide) for friction-type screw assembly with the masonry, an aluminium plate for screwing the attachment part and a compact plate (HPL), to ensure optimum surface pressure distribution.

Les plaques de montage universel composées de mousse PU (polyuréthane) rigide, imputrescible, teintée en noir et sans CFC avec quatre consoles en acier intégrées pour une bonne adhésion au support, d'une plaque en alu pour le vissage de la pièce rapportée, ainsi que d'un panneau compact (HPL) qui assure une répartition optimale de la pression sur la surface de l'élément.



Cod.	Thickness	Packaging	Availability
1206090059	80 mm	1 pc	on request / sur demande
1206090060	100 mm	1 pc	on request / sur demande
1206090061	120 mm	1 pc	on request / sur demande
1206090062	140 mm	1 pc	on request / sur demande
1206090063	160 mm	1 pc	on request / sur demande
1206090064	180 mm	1 pc	on request / sur demande
1206090065	200 mm	1 pc	on request / sur demande
1206090066	220 mm	1 pc	on request / sur demande
1206090067	240 mm	1 pc	on request / sur demande
1206090068	260 mm	1 pc	on request / sur demande
1206090069	280 mm	1 pc	on request / sur demande
1206090070	300 mm	1 pc	on request / sur demande

■ CILINDRO 70 IN EPS ALTA DENSITÀ*

EPS high density printed cylinder for weights up to a maximum of 70 kg, such as: mailboxes, clothes hangers, roll up bins. Package with 10 pc.

Cylindre en EPS imprimé haute densité pour charges jusqu'à un maximum de 70 kg, tel que par exemple: boîtes aux lettres, porte-manteaux, caissons enroulables. Paquets de 10 pièces.



Cod.	Packaging	Availability
1206090035	10 pc	on request / sur demande
1206090058	50 pc	on request / sur demande

■ BLOCCO DI MONTAGGIO*

Suitable for thermal bridge-free mounting in thermal insulation composite systems of expanded polystyrene (EPS) and rock wool (SW). Furthermore, they may also be used as pressure pads for medium-heavy loads. Fixation ashlar VARIQ® are form-foamed ashlar made of EPS with a high volumetric weight. The all-round 20 mm pitch pattern specifies the saw groove.

Les carreaux de montage VARIQ® conviennent pour les montages ultérieurs sans pont thermique dans les systèmes thermoisolants en polystyrène expansé (EPS) et en laine de roche (SW). Ils conviennent en outre comme cale d'appui pour les charges moyennement lourdes. Les carreaux de montage VARIQ® et sont des carreaux moulés par expansion en EPS à poids spécifique élevé. La grille circulaire de 20 mm définit la forme de coupe exacte.



Cod.	Dimensione	Packaging	Availability
1206090051	100 x 100 mm	Length 1 m Packaging 4 pc	on request / sur demande



■ CALCE NATURA NHL 3,5

Natural hydraulic lime NHL 3,5 according to EN 459-1 Standard.

Chaux hydraulique naturelle NHL 3,5 conforme à la norme EN 459-1.



Technical Data		Données Techniques	Packing		
Apparent density	Densité apparente	0,7 g/cm³	1301005002	bag	25 kg
Mechanical resistance to compression at 28 days	Résistance à la compression après 28 jours	4,0 MPa		sac	
				pallet	56 sac

■ CALCE NATURA NHL 5

Natural hydraulic lime NHL 5 according to EN 459-1 Standard.

Chaux hydraulique naturelle NHL 5 conforme à la norme EN 459-1.



Technical Data		Données Techniques		Packing		
Apparent density	Densité apparente	0,8 g/cm³	1251005009	bag	25 kg	
Mechanical resistance to compression at 28 days	Résistance à la compression après 28 jours	5,4 MPa		sac		
				pallet	56 sac	

BM 30*

Pozzolanic mortar for masonry with exposed brickworks facade, M2,5 class, based on natural hydraulic lime NHL 5.

Mortier biologique pour maçonnerie apparente classe M2,5, à base de chaux hydraulique naturelle NHL 5.



Technical Data	Données Techniques	Packing	Availability
Particle size	Granulométrie	1301005004	bag 30 kg on request
Water in the mix	Eau de gâchage		sac sur demande
Thermal conductivity λ (tabulated value)	Conductivité Thermique λ	1705010019	pallet 54 sac PR, RM, TV
			silos silo

BM 55

Eco-mortar for masonry, M5 class, based on natural hydraulic lime NHL 5.

Mortier biologique pour maçonnerie classe M5 à base de chaux hydraulique naturelle NHL 5.



Technical Data	Données Techniques	Packing	Availability
Particle size	Granulométrie	1301005007	bag 30 kg AL, PR, RM, TV
Water in the mix	Eau de gâchage		sac
Thermal conductivity λ (tabulated value)	Conductivité Thermique λ	1705010020	pallet 54 sac PR, RM, TV
			silos silo

BI 19

Traditional eco base render, based on slaked lime. GP-CSII-W0 according to UNI EN 998-1 Standard.

Enduit de fond biologique traditionnel à base de chaux aérienne. GP-CSII-W0, selon la norme UNI EN 998-1.



Technical Data	Données Techniques	Packing	Availability
Particle size	Granulométrie	1301005009	bag 30 kg AL, PR, RM, TV
Water in the mix	Eau de gâchage		sac
Consumption (1 cm of thickness)	Consommation théorique par cm d'épaisseur	1705010004	pallet 54 sac AL, PR, RM, TV
Thermal conductivity λ (tabulated value)	Conductivité Thermique λ		silos silo

BI 21

Traditional eco base render, based on natural hydraulic lime NHL 5. GP-CSII-W0 according to UNI EN 998-1 Standard.

Enduit de fond biologique traditionnel à base de chaux hydraulique naturelle NHL 5. GP-CSII-W0, selon la norme UNI EN 998-1.



Technical Data	Données Techniques	Packing	Availability
Particle size	Granulométrie	1301005012	bag 30 kg AL, PR, RM, TV
Water in the mix	Eau de gâchage		sac
Consumption (1 cm of thickness)	Consommation théorique par cm d'épaisseur	1705010009	pallet 54 sac PR, RM, TV
Thermal conductivity λ (tabulated value)	Conductivité Thermique λ		silos silo

BI 21 FIBRATO

Fibrate traditional eco base render, based on slaked lime NHL 5. GP-CSII-W0 according to UNI EN 998-1 Standard.

Enduit de fond biologique traditionnel fibré à base de chaux hydraulique naturelle NHL 5. GP-CSII-W0, selon la norme UNI EN 998-1.



Technical Data		Données Techniques	Packing	Availability	
Particle size	Granulométrie	2 mm	1301005013	bag	30 kg
Water in the mix	Eau de gâchage	ca. 22%		sac	
Consumption (1 cm of thickness)	Consommation théorique par cm d'épaisseur	14 kg/m²		pallet	54 sac
Thermal conductivity λ (tabulated value)	Conductivité Thermique λ	0,36 W/mK	1705010011	silos	PR, RM, TV

BIK 21

Hydrofugate traditional eco base render, based on natural hydraulic lime NHL 5. GP-CSII-W1 according to UNI EN 998-1 Standard.

Bio-enduit de fond hydrofuge traditionnel à base de chaux hydraulique naturelle certifiée NHL 5. GP-CSII-W1 selon la norme EN 998-1.



Technical Data		Données Techniques	Packing	Availability	
Particle size	Granulométrie	2 mm	1301005014	bag	30 kg
Water in the mix	Eau de gâchage	ca. 22%		sac	
Consumption (1 cm of thickness)	Consommation théorique par cm d'épaisseur	14 kg/m²		pallet	54 sac
Thermal conductivity λ (tabulated value)	Conductivité Thermique λ	0,36 W/mK	1705010014	silos	PR, TV

RB 22

Adhesion promoter / absorption regulator / Eco-rough cast. GPCSI-W1 according to UNI EN 998-1 Standard.

enduit d'accrochage/régulateur d'absorption/enduit Bio. GP-CSIII-W1, selon la norme UNI EN 998-1.



Technical Data		Données Techniques	Packing		
Particle size	Granulométrie	2,5 mm	1301005027	bag	25 kg
Water in the mix	Eau de gâchage	ca. 19%		sac	
Theoretical consumption	Consommation théorique	7-8 kg/m²		pallet	54 sac
Thermal conductivity λ (tabulated value)	Conductivité Thermique λ	0,40 W/mK			

CALCETHERM

Background plaster, thermoinsulating, fire resistant, based on natural hydraulic lime NHL 3,5 according to UNI EN 459-1 Standard.

Enduit de fond thermo-isolant, retardateur de flamme, à base de chaux hydraulique naturelle NHL 3,5 selon la norme EN 459-1.



Technical Data		Données Techniques	Packing		
Specific weight determined in free fall	Poids spécifique	380 kg/m³	1301005022	bag	13 kg
Particle size	Granulométrie	2 mm		sac	
Water in the mix	Eau de gâchage	8-9 l/bag sac da 13 kg		pallet	54 sac
Consumption (1 cm of thickness)	Consommation théorique par cm d'épaisseur	4,2 kg/m²			
Thermal conductivity λ (tabulated value)	Conductivité Thermique λ	0,068 W/mK			

MULTICALCE

White universal skim plaster, fiber reinforced, for plastering, leveling and restoration of internal and external surfaces.

Enduit universel blanc, fibré, à base de chaux aérienne CL 90-S et de ciment blanc, pour la restauration et le lissage, même en épaisseur, des surfaces internes et externes.



Technical Data		Données Techniques	Packing		
Particle size	Granulométrie	1,2 mm	1152005062	bag	25 kg
Water in the mix	Eau de gâchage	ca. 29%		sac	
Theoretical consumption per 1 mm of Thickness	Consommation théorique	ca. 1,5 kg/m ²		pallet	54 sac
Thermal conductivity λ (tabulated value)	Conductivité Thermique λ	0,44 W/mK			

AB 00

Multi-purpose eco-skim plaster, brown color, based on slaked lime CL 90-S and natural hydraulic lime NHL 5. GP-CSIII-WO according to UNI EN 998-1 standard.

Enduit de lissage biologique polyvalent en poudre à base de chaux CL 90-S et de chaux hydraulique naturelle NHL 5. GP-CSIII-WO, selon la norme UNI EN 998-1.



Technical Data		Données Techniques	Packing		
Particle size	Granulométrie	< 0,1 mm	1301005021	bag	20 kg
Water in the mix	Eau de gâchage	ca. 28%		sac	
Theoretical consumption	Consommation théorique	3-4 kg/m ²		pallet	54 sac

AB 06

Eco-skim plaster, based on slaked lime CL 90-S and natural hydraulic lime NHL 5.

Enduit de lissage biologique polyvalent en poudre à base de chaux hydraulique naturelle NHL 5.



Technical Data		Données Techniques	Packing		
Particle size	Granulométrie	< 0,6 mm	1301005025	bag	25 kg
Water in the mix	Eau de gâchage	ca. 28%		sac	
Theoretical consumption	Consommation théorique	3-4 kg/m ²		pallet	54 sac

AB 09 RASOCAL

Multi-purpose eco-skim plaster, brown color, based on natural hydraulic lime NHL 5. GP-CSIII-W1 according to UNI EN 998-1 Standard.

Enduit de lissage biologique polyvalent en poudre à base de chaux hydraulique naturelle NHL 5. GP-CSIII-W1, selon la norme UNI EN 998-1.



Technical Data		Données Techniques	Packing		
Particle size	Granulométrie	< 0,8 mm	1301005020	bag	25 kg
Water in the mix	Eau de gâchage	ca. 28%		sac	
Theoretical consumption	Consommation théorique	3-4 kg/m ²		pallet	54 sac
Thermal conductivity λ (tabulated value)	Conductivité Thermique λ	0,38 W/mK			

■ AB 12

Multi-purpose eco-skim plaster, based on natural hydraulic lime NHL 5. GP-CSIII-W1 according to UNI EN 998-1 Standard.

Bio-rasant polyvalent, à base de chaux hydraulique naturelle certifiée NHL 5. GP-CSIII-W1 selon la norme EN 998-1.



Technical Data			Données Techniques			Packing		
Particle size	Granulométrie	< 1,2 mm				1301005034	bag	25 kg
Water in the mix	Eau de gâchage	ca. 24%					sac	
Theoretical consumption	Consommation théorique	3-4 kg/m²					pallet	54 sac
Thermal conductivity λ (tabulated value)	Conductivité Thermique λ	0,38 W/mK						



sistemaCASA

MALTA UNICA

Fibrate lightweight multi-purpose mortar for masonry and hand plastering, M5 class according to UNI EN 998-2 Standard.

Mortier polyvalent allégé en fibres pour la maçonnerie et le plâtre à la main, classe M5, selon la norme UNI EN 998-2.



M5
EN 998-2



Technical Data	Données Techniques	Packing
Specific weight determined in free fall	Poids spécifique	1251005001
Particle size	Granulométrie	bag 25 kg
Water in the mix	Eau de gâchage	sac
Minimum application thickness	Épaisseur minimum d'application	pallet 54 sac
Thermal conductivity λ (tabulated value)	Conductivité Thermique λ	

INTONACO PRATICO

Transpiring fibrate perlite-based plaster, GP-CSII-WO according to UNI EN 998-1 Standard.

Enduit transpirant fibré allégé à la perlite. GP-CSII-WO selon la norme UNI EN 998-1.



GP-CSII-WO
EN 998-1



Technical Data	Données Techniques	Packing	Availability
Specific weight determined in free fall	Poids spécifique	1251005002	AL, BS, PR, RM, TV
Particle size	Granulométrie	bag 25 kg	
Water in the mix	Eau de gâchage	sac	
Consumption (1 cm of thickness)	Consommation théorique (1 cm. of épaisseur)	pallet 54 sac	
Thermal conductivity λ (tabulated value)	Conductivité Thermique λ	1704010067	AL, BS, PR, RM, TV
		silos	
		silos	

RASANTE BIANCOGESSO

Extra white alabaster gypsum finishing.

Finition extra blanche à base de craie d'albâtre.



C7-50-2
EN 13279-1



Technical Data	Données Techniques	Packing
Specific weight determined in free fall	Poids spécifique	1251005003
Particle size	Granulométrie	bag 20 kg
Water in the mix	Eau de gâchage	sac
Maximum application thickness	Maximum application épaisseur	pallet 54 sac
Theoretical consumption for 3 mm thickness	Consommation théorique je 3 mm Schicht-Épaisseur	
Thermal conductivity λ (tabulated value)	Conductivité Thermique λ	



AG 10 RASOTHERM

Multi-purpose, light colored, powder skim plaster.

Enduit de lissage polyvalent en poudre de couleur claire.



GP-CSIII-W1
EN 998-1



Technical Data			Données Techniques			Packing		
Water in the mix			Eau de gâchage		ca. 27%	1352005020	bag	25 kg
Particle size			Granulométrie		< 0,8 mm		sac	
Theoretical consumption per mm layer			Consommation théorique (1 mm of épaisseur)		1,5 kg/m²		pallet	54 sac
Thermal conductivity λ (tabulated value)			Conductivité Thermique λ		0,39 W/mK			

AG 14 POLYFLEX

Fiber-reinforced light color, multi-purpose skim plaster with low elastic module.

Enduit de lissage polyvalent en poudre de couleur claire, renforcée par des fibres, à bas module élastique.



GP-CSIII-W1
EN 998-1



Technical Data			Données Techniques			Packing		Availability	
Particle size			Granulométrie		< 1,25 mm	1201005006	bag	25 kg	AL, PR, RM, TV
Minimum application thickness per coat			Épaisseur d'application à la main		2-3 mm		sac		
Theoretical consumption shaving only			Consommation théorique Renforcement		6-8 kg/m²		pallet	54 sac	
Thermal conductivity λ (tabulated value)			Conductivité Thermique λ		0,36 W/mK	1703010002	silos	silos	TV

■ STABILMIX

High quality, good workability fine mortar.

Mortier fin haute qualité très facile à travailler.



8 057093 674214 bag 25 kg



8 057093 675280 bucket 25 kg



Technical Data			Données Techniques			Packing		Availability	
Particle size inert	Granulométrie	< 0,6 mm				1352005009	bag sac	25 kg	AL, PR, TV
Maximum application thickness	Maximum application épaisseur	2 mm					pallet	54 sac	
Theoretical consumption	Consommation théorique	2-3 kg/m ² for 2 mm thickness				CN25- NN906030 iron container	bag sac	25 kg	AL, PR, RM, TV
							pallet	40 sac	
						1352005026	bucket	25 kg	
							pallet	33 vasi	
						PP3	One way pallet with nylon and plastic strap (half pallet)		
						PP4	One way pallet with nylon and plastic strap (full pallet)		
						BB1	Big bag for fine mortar		
						CN2	Iron container		

■ FG 05*

Dry fine mortar, lime based, for interiors.

Mortier fin sec à base de chaux pour intérieur.



8 057093 670414

Technical Data			Données Techniques			Packing		Availability	
Particle size inert	Granulométrie	< 0,8 mm				1352005025	bag sac	25 kg	TV on request sur demande
Water in the mix	Eau de gâchage	ca. 43%					pallet	54 sac	
Maximum application thickness	Maximum application épaisseur	3 mm							
Theoretical consumption	Consommation théorique	2-3 kg/m ² for 3 mm thickness							

■ FG 06

Waterproof dry fine mortar for exteriors.

Mortier fin sec hydrofugé pour extérieur.



8 057093 674160

Technical Data			Données Techniques			Packing		Availability	
Particle size inert	Granulométrie	< 0,8 mm				1352005002	bag sac	25 kg	
Water in the mix	Eau de gâchage	ca. 35%					pallet	54 sac	
Maximum application thickness	Maximum application épaisseur	3 mm							
Theoretical consumption	Consommation théorique	3-4 kg/m ² for 3 mm thickness							

■ FG 55 B

Lime based finish plaster for interior and exterior surfaces, white color.

Enduit de finition à base de chaux pour intérieur et extérieur de couleur blanche.



Technical Data	Données Techniques		Packing		
Particle size inert	Granulométrie	< 0,8 mm	1352005017	bag	25 kg
Water in the mix	Eau de gâchage	ca. 45%		sac	
Maximum application thickness	Maximum application épaisseur	3 mm		pallet	54 sac
Theoretical consumption	Consommation théorique	3-4 kg/m² for 3 mm thickness			

■ FG 56 B

Finish plaster for interior and exterior surfaces, white color.

Enduit de finition blanc pour intérieur et extérieur.



Technical Data	Données Techniques		Packing		
Particle size inert	Granulométrie	< 0,8 mm	1352005019	bag	25 kg
Water in the mix	Eau de gâchage	ca. 35%		sac	
Maximum application thickness	Maximum application épaisseur	3 mm		pallet	54 sac
Theoretical consumption	Consommation théorique	3-4 kg/m² for 3 mm thickness			

■ PK 080 GRIGIO / BIANCO

Highly protective waterproof grey/white finishing plaster, 0,8 mm.

Enduit de finition hydrofugé à haut pouvoir protecteur, gris/blanc 0,8 mm.



grey 25 kg



white 25 kg



Technical Data			Données Techniques			Packing		
Particle size inert	Granulométrie	< 0,8 mm	1352005004 grey - gris	bag / sac	25 kg			
Water in the mix	Eau de gâchage	ca. 30%		pallet	54 sac			
Maximum application thickness	Maximum application épaisseur	4 mm	1352005003 white - blanc	bag / sac	25 kg			
Theoretical consumption	Consommation théorique	4 kg/m² for 4 mm thickness		pallet	54 sac			

■ PK 125 GRIGIO / BIANCO

Highly protective waterproof f grey/white inishing plaster, 1,25 mm.

Enduit de finition hydrofugé à haut pouvoir protecteur, gris/blanc 1,25 mm.



grey 25 kg



white 25 kg



Technical Data			Données Techniques			Packing		
Particle size inert	Granulométrie	< 1,25 mm	1352005005 grey - gris	bag / sac	25 kg			
Water in the mix	Eau de gâchage	ca. 30%		pallet	54 sac			
Maximum application thickness	Maximum application épaisseur	4 mm	1352005006 white - blanc	bag / sac	25 kg			
Theoretical consumption	Consommation théorique	4 kg/m² for 4 mm thickness		pallet	54 sac			

■ LG 01

Skim plaster for concrete, colour grey.

Enduit de ragréage pour béton, couleur gris.


Technical Data		Données Techniques	Packing	
Particle size inert	Granulométrie	< 0,6 mm	1352005011	bag 25 kg
Water in the mix	Eau de gâchage	ca. 27%		sac
Application thickness	Épaisseur d'application	2-8 mm		pallet 54 sac
Theoretical consumption mm thickness	Consommation théorique (1 mm of épaisseur)	1,5-2 kg/m²		

■ LG 22

Skim plaster, white color.

Enduit de ragréage blanc.


Technical Data		Données Techniques	Packing	
Particle size inert	Granulométrie	< 0,1 mm	1352005012	bag 20 kg
Water in the mix	Eau de gâchage	ca. 48-50%		sac
Application thickness	Épaisseur d'application	3 mm		pallet 54 sac
Theoretical consumption per mm thickness	Consommation théorique (1 mm of épaisseur)	1-1,3 kg/m²		

■ PCH 15*

Dry fine mortar, lime based, for interiors.

Mortier fin sec à base de chaux pour intérieur.


Technical Data		Données Techniques	Packing	Availability
Particle size inert	Granulométrie	< 1,25 mm	1352005021	bag 25 kg on request
Water in the mix	Eau de gâchage	ca. 30%		sac sur demande
Maximum application thickness	Maximum application épaisseur	4 mm		pallet 54 sac
Theoretical consumption	Consommation théorique	4 kg/m² per spessori di 4 mm	For the Swiss market only	

■ LG 55

Skim plaster finish based on gypsum-lime.

Enduits de ragréage de finition à base de plâtre-chaux.


Technical Data		Données Techniques	Packing	
Particle size inert	Granulométrie	< 0,1 mm	1352005015	bag 20 kg
Water in the mix	Eau de gâchage	ca. 50-60%		sac
Application thickness	Épaisseur d'application	3 mm		pallet 54 sac
Theoretical consumption	Consommation théorique	2-3 kg/m² for 3 mm thickness		

■ LG 136

Skim plaster finish based on gypsum.

Enduits de ragréage de finition à base de plâtre.



Technical Data		Données Techniques	Packing	
Material fresh density	Densité du mélange frais	1,530 kg/l	1352005016	bag 20 kg
Water in the mix	Eau de gâchage	14 l/bag 20 kg		sac
Application thickness	Épaisseur d'application	min 3 mm		pallet 54 sac
Theoretical consumption mm thickness	Consommation théorique (1 mm of épaisseur)	1 kg/m²		

■ LG 156*

Skim plaster finish based on gypsum.

Enduits de ragréage de finition à base de plâtre.



Technical Data		Données Techniques	Packing	Availability
Material fresh density	Densité du mélange frais	1,530 kg/l	1352005022	bag 20 kg on request
Water in the mix	Eau de gâchage	14 l/bag 20 kg		sac sur demande
Application thickness	Épaisseur d'application	min 3 mm		pallet 54 sac
Theoretical consumption mm thickness	Consommation théorique (1 mm of épaisseur)	1 kg/m²		

For the Swiss market only

■ LISCIO GESSO**NEW**

Natural gypsum and lime finish with velvety effect.

Finition à base de plâtre et chaux naturelle avec un effet velouté.



Dati Tecnici		Technische Daten	Confezionamento	
Particle size inert	Granulométrie	< 0,1 mm	1352005032	sacco 20 kg
Water in the mix	Eau de gâchage	ca. 50-60%		bancale 60 sac
Application thickness	Épaisseur d'application	3 mm		
Theoretical consumption 3 mm thickness	Consommation théorique (3 mm of épaisseur)	2-3 kg/m²		

■ RASOGIPS**NEW**

Skim plaster finish based on gypsum.

Enduits de ragréage de finition à base de plâtre.



Dati Tecnici		Technische Daten	Confezionamento	
Material fresh density	Densité du mélange frais	1,530 kg/l	1352005033	sacco 20 kg
Water in the mix	Eau de gâchage	14 l/sacco 20 kg		bancale 60 sac
Application thickness	Épaisseur d'application	min 3 mm		
Theoretical consumption 1 mm thickness	Consommation théorique (1 mm of épaisseur)	1 kg/m²		



FG 11

Background plaster for interior and exterior surfaces. GP-CSII-WO according to UNI EN 998-1 Standard.

Enduit de fond pour intérieur et extérieur.
GP-CSII-WO, selon la norme UNI EN 998-1.



Technical Data		Données Techniques	Packing	Availability	
Particle size	Granulométrie	1,2 mm	1256005055	bag sac	25 kg RM, TV
Water in the mix	Eau de gâchage	ca. 21%			
Consumption (1 cm of thickness)	Consommation théorique par cm d'épaisseur	14 kg/m ²	1704010025	pallet silos	54 sac silo
Thermal conductivity λ (tabulated value)	Conductivité Thermique λ	0,40 W/mK			AL, BS, PR, RM, TV

FG 12

Background plaster for interior and exterior surfaces. GP-CSII-WO according to UNI EN 998-1 Standard.

Enduit de fond pour intérieur et extérieur.
GP-CSII-WO, selon la norme UNI EN 998-1.



Technical Data		Données Techniques	Packing	Availability	
Particle size	Granulométrie	1,2 mm	1256005010	bag sac	25 kg AL, BS, PR, RM, TV
Water in the mix	Eau de gâchage	ca. 21%			
Consumption (1 cm of thickness)	Consommation théorique par cm d'épaisseur	14 kg/m ²	1704010027	pallet silos	54 sac silo
Thermal conductivity λ (tabulated value)	Conductivité Thermique λ	0,40 W/mK			AL, BS, PR, RM, TV

■ FG 12 BIANCO

White background plaster for interior and exterior surfaces. GP-CSII-W0 according to UNI EN 998-1 Standard.

Enduit blanc de fond pour intérieur et extérieur. GP-CSII-W0, selon la norme UNI EN 998-1.



Technical Data			Données Techniques		Packing	Availability	
Particle size	Granulométrie	1,2 mm			1256005012	bag sac	25 kg RM, TV
Water in the mix	Eau de gâchage	ca. 21%				pallet	54 sac
Consumption (1 cm of thickness)	Consommation théorique par cm d'épaisseur	14 kg/m ²			1704010029	silos	silos RM, TV
Thermal conductivity λ (tabulated value)	Conductivité Thermique λ	0,40 W/mK					

■ FG 12 FIBRATO

Fibrate traditional background plaster for interior and exterior surfaces. GP-CSII-W0 according to UNI EN 998-1 Standard.

Enduit de fond fibré pour intérieur et extérieur. GP-CSII-W0, selon la norme UNI EN 998-1.



Technical Data			Données Techniques		Packing	Availability	
Particle size	Granulométrie	1,2 mm			1256005015	bag sac	25 kg AL, BS, PR, RM, TV
Water in the mix	Eau de gâchage	ca. 21%				pallet	54 sac
Consumption (1 cm of thickness)	Consommation théorique par cm d'épaisseur	14 kg/m ²			1704010030	silos	silos AL, BS, PR, RM, TV
Thermal conductivity λ (tabulated value)	Conductivité Thermique λ	0,40 W/mK					

■ FGK 12 FIBRATO

Fibrate waterproof traditional background plaster for interior and exterior surfaces. GP-CSII-W1 according to UNI EN 998-1 Standard.

Enduit de fond fibré hydrofugé pour intérieur et extérieur. GP-CSII-W1, selon la norme UNI EN 998-1.



Technical Data			Données Techniques		Packing	Availability	
Particle size	Granulométrie	1,2 mm			1256005018	bag sac	25 kg PR, RM
Water in the mix	Eau de gâchage	ca. 21%				pallet	54 sac
Consumption (1 cm of thickness)	Consommation théorique par cm d'épaisseur	14 kg/m ²			1704010042	silos	silos AL, BS, PR, RM, TV
Thermal conductivity λ (tabulated value)	Conductivité Thermique λ	0,40 W/mK					

■ FG 13

Perlite-based background plaster for interior and exterior surfaces EI 120, fireproof according to performance characteristics as indicated in paragraph 5 of norm UNI EN 13501-2:2009. GP-CSII-W0 as per UNI EN 998-1.

Enduit de fond à base de perlite pour intérieur et extérieur EI 120, résistant au feu en ce qui concerne les caractéristiques de performance spécifiées au paragraphe 5 de la norme UNI EN 13501-2:2009. GP-CSII-W0, selon la norme UNI EN 998-1.



Technical Data			Données Techniques		Packing	Availability	
Particle size	Granulométrie	1,2 mm			1256005020	bag sac	30 kg AL, PR, RM, TV
Water in the mix	Eau de gâchage	ca. 24%				pallet	54 sac
Consumption (1 cm of thickness)	Consommation théorique par cm d'épaisseur	12 kg/m ²			1704010033	silos	silos AL, PR, RM, TV
Thermal conductivity λ (tabulated value)	Conductivité Thermique λ	0,36 W/mK					

FG ROMA

Fibrate background plaster for interior and exterior surfaces. GP-CSII-W0 according to UNI EN 998-1 Standard.

Fibré enduit de fond pour intérieur et extérieur. GP-CSII-W0, selon la norme UNI EN 998-1.



Technical Data			Données Techniques			Packing		Availability	
Particle size	Granulométrie	1,2 mm				1256005005	bag	25 kg	RM
Water in the mix	Eau de gâchage	ca. 21%					sac		
Consumption (1 cm of thickness)	Consommation théorique par cm d'épaisseur	14 kg/m²					pallet	54 sac	
Thermal conductivity λ (tabulated value)	Conductivité Thermique λ	0,40 W/mK				1704010022	silos	silos	RM

FG 99

Background plaster for porous walls. GP-CSII-W1 according to norm UNI EN 998-1.

Enduit de fond hydrofugé allégé et fibrorenforcé pour murs poreux. GP-CSII-W1, selon la norme UNI EN 998-1.



Technical Data			Données Techniques			Packing		Availability	
Particle size	Granulométrie	1,2 mm				1256005034	bag	30 kg	AL, PR, RM, TV
Water in the mix	Eau de gâchage	ca. 24%					sac		
Consumption (1 cm of thickness)	Consommation théorique par cm d'épaisseur	11-12 kg/m²					pallet	54 sac	
Thermal conductivity λ (tabulated value)	Conductivité Thermique λ	0,36 W/mK				1704010039	silos	silos	AL, PR, RM, TV

FIBRE THERM

Fiber-reinforced thermal insulation background plaster for interiors and exteriors ($\lambda = 0,13$ W/mK) LW-CSI-W1 according to norm UNI EN 998-1.

Enduit de fond thermo-isolant, fibré, hydrofugé, pour intérieur et extérieur ($\lambda = 0,13$ W/mK) LW-CSI-W1, selon la norme UNI EN 998-1.



Technical Data			Données Techniques			Packing		Availability	
Particle size	Granulométrie	1,2 mm				1256005023	bag	40 l	
Water in the mix	Eau de gâchage	ca. 60%					sac		
Consumption (1 cm of thickness)	Consommation théorique par cm d'épaisseur	4 m²/bag 40 l					pallet	30 sac	
Thermal conductivity λ (tabulated value)	Conductivité Thermique λ	0,13 W/mK				Made in Germany			
Bag weight	Poids du sac environ	≈ 20 kg							

ZG 21

Waterproof background plaster for basement. GP-CSIV-W2 according to norm UNI EN 998-1.

Enduit de fond hydrofuge pour plinthes. GP-CSIV-W2, selon la norme UNI EN 998-1.



Technical Data			Données Techniques			Packing		Availability	
Particle size	Granulométrie	2 mm				1256005031	bag	25 kg	AL, PR, RM, TV
Water in the mix	Eau de gâchage	ca. 20%					sac		
Consumption (1 cm of thickness)	Consommation théorique par cm d'épaisseur	16-18 kg/m²					pallet	54 sac	RM, TV
Thermal conductivity λ (tabulated value)	Conductivité Thermique λ	0,73 W/mK							

RG 12

Adhesion-promoting plaster. GP-CSIV-W1 according to norm UNI EN 998-1.

Enduit d'accrochage. GP-CSIV-W1, selon la norme UNI EN 998-1.



Technical Data			Données Techniques			Packing		Availability	
Particle size	Granulométrie	2 mm				1256005029	bag	30 kg	AL, PR, RM, TV
Water in the mix	Eau de gâchage	ca. 21%					sac		
Consumption (1 cm of thickness)	Consommation théorique par cm d'épaisseur	5 kg/m²					pallet	54 sac	
Thermal conductivity λ (tabulated value)	Conductivité Thermique λ	0,48 W/mK				1704010183	silos	silo	AL, RM, TV

RG 15

Rough coat. GP-CSIV-W0 according to norm UNI EN 998-1.

Crépi pour les surfaces de brique. GP-CSIV-W0, selon la norme UNI EN 998-1.



Technical Data			Données Techniques			Packing		Availability	
Particle size	Granulométrie	2 mm				1256005030	bag	30 kg	AL, PR, RM, TV
Water in the mix	Eau de gâchage	ca. 20%					sac		
Consumption (1 cm of thickness)	Consommation théorique par cm d'épaisseur	7-8 kg/m²					pallet	54 sac	
Thermal conductivity λ (tabulated value)	Conductivité Thermique λ	0,42 W/mK				1704010184	silos	silo	PR, RM, TV

GS 08

Background plaster based on gypsum, lime and perlite for indoor surfaces, dual-layer. B5-50-2 according to norm UNI EN 13279-1.

Enduit de fond à base de plâtre, de chaux et de perlite pour intérieur, bi-couche. B5-50-2, selon la norme UNI EN 13279-1.



Technical Data			Données Techniques			Packing		Availability	
Particle size	Granulométrie	0,8 mm				1256005025	bag	25 kg	AL, PR, RM, TV
Water in the mix	Eau de gâchage	ca. 38%					sac		
Consumption (1 cm of thickness)	Consommation théorique par cm d'épaisseur	9 kg/m²					pallet	54 sac	
Thermal conductivity λ (tabulated value)	Conductivité Thermique λ	0,32 W/mK				1704010047	silos	silo	AL, BG, PR, RM, TV

GS 09 LA PIETRA DEL TARO

Traditional background plaster based on gypsum, lime and perlite for high thicknesses. B5-50-2 according to norm UNI EN 13279-1.

Enduit de fond à base de plâtre, de chaux, de perlite pour épaisseurs élevées. B5-50-2, selon la norme UNI EN 13279-1.



Technical Data			Données Techniques			Packing		Availability	
Particle size	Granulométrie	1,25 mm				1256005027	bag	25 kg	AL, PR, RM, TV
Water in the mix	Eau de gâchage	ca. 37%					sac		
Consumption (1 cm of thickness)	Consommation théorique par cm d'épaisseur	9 kg/m²					pallet	54 sac	
Thermal conductivity λ (tabulated value)	Conductivité Thermique λ	0,32 W/mK				1704010049	silos	silo	AL, BG, PR, RM, TV

MG 40

Masonry mortar, M5 class, according to UNI EN 998-2 Standard.

Mortier pour maçonnerie de classe M5, selon la norme UNI EN 998-2.



Technical Data			Données Techniques		Packing	Availability	
Particle size	Granulométrie	3 mm			1252005002	bag sac	25 kg AL, BS, PR, RM, TV
Water in the mix	Eau de gâchage	ca. 15%					
Minimum application thickness	Épaisseur minimum d'application	0,5 cm				pallet	54 sac
Thermal conductivity λ (tabulated value)	Conductivité Thermique λ	0,82 W/mK			1704010125	silos silo	AL, BS, PR, RM, TV

MG 45

Masonry mortar, M10 class, according to UNI EN 998-2 Standard.

Mortier pour maçonnerie de classe M10, selon la norme UNI EN 998-2.



Technical Data			Données Techniques		Packing	Availability	
Particle size	Granulométrie	3 mm			1252005003	bag sac	25 kg AL, PR, RM, TV
Water in the mix	Eau de gâchage	ca. 15%					
Minimum application thickness	Épaisseur minimum d'application	0,5 cm				pallet	54 sac
Thermal conductivity λ (tabulated value)	Conductivité Thermique λ	1,04 W/mK			1704010127	silos silo	AL, BS, PR, RM, TV

MG 35 JOLLY

Mortar for masonry and hand plastering, M5 class according to UNI EN 998-2 Standard.

Mortier pour maçonnerie et enduit à la main de classe M5, selon la norme UNI EN 998-2.



Technical Data			Données Techniques		Packing	Availability	
Particle size	Granulométrie	2 mm			1252005020	bag sac	25 kg AL, BS, PR, RM, TV
Water in the mix	Eau de gâchage	ca. 18%					
Minimum application thickness	Épaisseur minimum d'application	0,5 cm				pallet	54 sac
Thermal conductivity λ (tabulated value)	Conductivité Thermique λ	0,73 W/mK			1704010121	silos silo	AL, BS, PR, RM, TV

MG 18

Mortar for masonry with exposed brickworks facade, M5 class according to UNI EN 998-2 Standard.

Mortier pour maçonnerie de parement de classe M5, selon la norme UNI EN 998-2.



Technical Data			Données Techniques		Packing	Availability	
Particle size	Granulométrie	1,25 mm			1252005006	bag sac	25 kg AL, PR, RM, TV
Water in the mix	Eau de gâchage	ca. 19%					
Application thickness	Épaisseur d'application	0,5-2 cm				pallet	54 sac
Thermal conductivity λ (tabulated value)	Conductivité Thermique λ	0,75 W/mK			1704010103	silos silo	AL, BS, PR, RM, TV

MGK 18

Water-repellent mortar for masonry with exposed brickworks facade, M5 class according to UNI EN 998-2 Standard.

Mortier hydrofugé pour maçonnerie de parement de classe M5, selon la norme UNI EN 998-2.



Technical Data	Données Techniques	Packing	Availability
Particle size	Granulométrie	1252005008	bag 25 kg AL, PR, RM, TV
Water in the mix	Eau de gâchage		sac
Application thickness	Épaisseur d'application	1704010162	pallet 54 sac
Thermal conductivity λ (tabulated value)	Conductivité Thermique λ		silos silo AL, BS, PR, RM, TV

MGK 18 EXTRABIANCO

Water-repellent mortar for masonry with exposed brickworks facade, extra white color, M5 class according to UNI EN 998-2 Standard.

Mortier hydrofugé de couleur blanche pour maçonnerie de parement de classe M5, selon la norme UNI EN 998-2.



Technical Data	Données Techniques	Packing	Availability
Particle size	Granulométrie	1252005011	bag 25 kg AL, PR, RM, TV
Water in the mix	Eau de gâchage		sac
Application thickness	Épaisseur d'application	1704010146	pallet 54 sac
Thermal conductivity λ (tabulated value)	Conductivité Thermique λ		silos silo AL, PR, RM, TV

MG 28

Masonry mortar with fine grain size, M5 class according to UNI EN 998-2 Standard.

Mortier pour maçonnerie de classe M5, selon la norme UNI EN 998-2.



Technical Data	Données Techniques	Packing	Availability
Particle size	Granulométrie	1252005015	bag 25 kg AL, PR, RM, TV
Water in the mix	Eau de gâchage		sac
Minimum application thickness	Épaisseur minimum d'application	1704010117	pallet 54 sac
Thermal conductivity λ (tabulated value)	Conductivité Thermique λ		silos silo AL, BS, PR, RM, TV

MGK 182

Water-repellent mortar for masonry with exposed brickworks facade, M10 class according to UNI EN 998-2 Standard.

Mortier hydrofugé pour maçonnerie de parement de classe M10, selon la norme UNI EN 998-2.



Technical Data	Données Techniques	Packing	Availability
Particle size	Granulométrie	1252005019	bag 30 kg AL, PR, RM, TV
Water in the mix	Eau de gâchage		sac
Application thickness	Épaisseur d'application	1704010171	pallet 54 sac
Thermal conductivity λ (tabulated value)	Conductivité Thermique λ		silos silo AL, PR, RM, TV

MG 80

Cement mortar for masonry, M20 class according to UNI EN 998-2 Standard.

Mortier pour maçonnerie de classe M20, selon la norme UNI EN 998-2.



Technical Data			Données Techniques			Packing	Availability		
Particle size	Granulométrie	3 mm				1252005026	bag	25 kg	AL, PR, TV
Water in the mix	Eau de gâchage	ca. 16%					sac		
Minimum application thickness	Épaisseur minimum d'application	0,5 cm					pallet	54 sac	
Thermal conductivity λ (tabulated value)	Conductivité Thermique λ	1,04 W/mK				1704010129	silos	silos	AL, BS, PR, RM, TV

PZ 16

Pozzolanic mortar for masonry with exposed brickworks facade, M5 class according to UNI EN 998-2 Standard.

Mortier pouzzolanique pour maçonnerie de parement de classe M5, selon la norme UNI EN 998-2.



Technical Data			Données Techniques			Packing	Availability		
Particle size	Granulométrie	1,25 mm				1252005071	bag	25 kg	
Water in the mix	Eau de gâchage	ca. 17%					sac		
Application thickness	Épaisseur d'application	0,5-2 cm					pallet	54 sac	
Thermal conductivity λ (tabulated value)	Conductivité Thermique λ	0,75 W/mK							

THERMOG 02

Mortar for thermal insulation masonry, M5 class according to UNI EN 998-2 Standard.

Mortier pour maçonnerie thermo-isolante de classe M5, selon la norme UNI EN 998-2.



Technical Data			Données Techniques			Packing	Availability		
Particle size	Granulométrie	3 mm				1252005030	bag	25 kg	RM
Water in the mix	Eau de gâchage	ca. 30-32%					sac		
Application thickness	Épaisseur d'application	0,5 cm					pallet	54 sac	
Thermal conductivity λ (tabulated value)	Conductivité Thermique λ	0,34 W/mK				1704010192	silos	silos	RM, TV

AG 50

Light color powder adhesive for cellular cement blocks.

Adhésif en poudre de couleur claire pour blocs en ciment cellulaire.



Technical Data			Données Techniques			Packing	Availability		
Water in the mix	Eau de gâchage	ca. 25%				1252005033	bag	25 kg	
Particle size	Granulométrie	< 0,8 mm					sac		
Thermal conductivity λ (tabulated value)	Conductivité Thermique λ	0,45 W/mK					pallet	54 sac	

■ MALTACOLOR G5 "TERRA DI SIENA"*

Colored mortar for masonry with exposed brickworks facade, M5 class according to UNI EN 998-2 Standard.

Mortier coloré pour maçonnerie de parement de classe M5, selon la norme UNI EN 998-2.



Colore
Terra di Siena



Technical Data			Données Techniques		Packing	Availability	
Particle size	Granulométrie	2 mm			1252005017	bag	30 kg
Water in the mix	Eau de gâchage	ca. 15%				sac	RM on request sur demande
Thermal conductivity λ (tabulated value)	Conductivité Thermique λ	0,75 W/mK				pallet	54 sac

■ MALTACOLOR G5 "TERRA DI SIENA" FINO*

Colored mortar for masonry with exposed brickworks facade, M5 class according to UNI EN 998-2 Standard.

Mortier coloré pour maçonnerie de parement de classe M5, selon la norme UNI EN 998-2.



Colore
Terra di Siena



Technical Data			Données Techniques		Packing	Availability	
Particle size	Granulométrie	1,25 mm			1252005012	bag	30 kg
Water in the mix	Eau de gâchage	ca. 19%				sac	PR on request sur demande
Thermal conductivity λ (tabulated value)	Conductivité Thermique λ	0,75 W/mK				pallet	54 sac

MALTA BASTARDA

Bastarda mortar, traditional type.

Mortier batârd de type traditionnel.



Technical Data	Données Techniques	Packing
Pot life	Temps d'utilisation	1255005002
Particle size	Granulométrie	bag 25 kg
Water in the mix	Eau de gâchage	sac 50 kg
		pallet 50 sac

MALTA FACCIAVISTA

Pozzolanic mortar for masonry with exposed brickworks facade.

Mortier hydrofugé pour maçonnerie apparente.



Technical Data	Données Techniques	Packing
Pot life	Temps d'utilisation	1255005004
Particle size	Granulométrie	bag 30 kg
Water in the mix	Eau de gâchage	sac 50 kg
		pallet 50 sac

BETONCINO

High resistance traditional grout.

Micro-béton de type traditionnel à haute résistance.



Technical Data	Données Techniques	Packing
Minimum application thickness	Minimale Application épaisseur	1255005005
Particle size	Granulométrie	bag 30 kg
Water in the mix	Eau de gâchage	sac 50 kg
		pallet 50 sac

MASSETTO 250

Traditional hydraulic sand-binder screed.

Chape sable-liant hydraulique de type traditionnel.



Technical Data	Données Techniques	Packing
Pot life	Temps d'utilisation	1255005007
Particle size	Granulométrie	bag 25 kg
Consumption per 1 cm layer	Consommation théorique par cm d'épaisseur	sac 50 kg
		pallet 50 sac

MASSETTO RAPIDO

Fast drying, normal curing traditional screed. *Chape traditionnelle, séchage rapide.*



Technical Data	Données Techniques	Packing
Pot life	Temps d'utilisation	1255005014
Particle size	Granulométrie	bag 30 kg
Drying time	Temps de séchage	sac 50 sac
		pallet 50 sac

CALCESTRUZZO R25

Traditional concrete.

Béton de type traditionnel.



Technical Data	Données Techniques	Packing
Pot life	Temps d'utilisation	1255005010
Particle size	Granulométrie	bag 25 kg
Taking times	Temps de prise en charge	sac 50 sac
		pallet 50 sac

CALCESTRUZZO R35

Traditional structural concrete.

Béton structurel de type traditionnel.



Technical Data	Données Techniques	Packing
Pot life	Temps d'utilisation	1255005013
Particle size	Granulométrie	bag 25 kg
Taking times	Temps de prise en charge	sac 50 sac
		pallet 50 sac



MICROCALCE

Micronised calcium hydrate of high purity for special uses (lime flower) CL 90-S, according to UNI EN 459-1 Standard.

Hydrate de calcium micronisé à haut degré de pureté destiné à des usages spéciaux (fleur de chaux) CL 90-S, selon la norme UNI EN 459-1.



Technical Data		Données Techniques	Packing	Availability	
Classification	Classification	CL 90-S	1252505004	bag	20 kg
Title	Titre	CaO+MgO ≥ 90%		sac	
Title	Titre	CO ₂ < 4%		pallet	60 sac
Title	Titre	S < 0,2%	1704010176	silos	TV
Specific weight in heap	Poids spécifique	< 400 kg/m ³			
Humidity	Humidité	≤ 0,1%			

CALCE IDRATA CL 80-S

Superventilated hydrated lime CL 80-S, according to UNI EN 459-1.

Chaux hydratée hyperventilée CL 80-S, selon la norme UNI EN 459-1.



Technical Data		Données Techniques	Packing	Availability	
Classification	Classification	CL 80-S	1252505002	bag	25 kg
Title	Titre	CaO+MgO ≥ 80%		sac	
Specific weight in heap	Poids spécifique	< 500 kg/m ³		pallet	60 sac
Humidity	Humidité	≤ 0,1%	1708010003	silos	TV

CALCE IDRATA CL 70-S

Superventilated hydrated lime CL 70-S, according to UNI EN 459-1.

Chaux hydratée hyperventilée CL 70-S, selon la norme UNI EN 459-1.



Technical Data	Données Techniques	Packing	Availability
Classification	Classification	CL 70-S	1252505019
Title	Titre	CaO+MgO ≥ 70%	bag 25 kg
Specific weight in heap	Poids spécifique	< 500 kg/m³	sac
Humidity	Humidité	≤ 0,1%	pallet 60 sac

CALCE IDRATA MAGNESIACA

Superventilated hydrated lime DL 85-30-S1, according to UNI EN 459-1.

Chaux hydratée hyperventilée DL 85-30-S1, selon la norme UNI EN 459-1.



Technical Data	Données Techniques	Packing	Availability
Classification	Classification	DL 85-30-S1	1252505003
Title	Titre	CaO+MgO ≥ 85% MgO ≥ 30%	bag 25 kg
Specific weight in heap	Poids spécifique	< 500 kg/m³	sac
Humidity	Humidité	≤ 0,1%	pallet 60 sac
		1708010002	silos silo PR, TV

GRASSELLO DI CALCE

Obtained by extinguishing quicklime in water and appropriate aging, 4 months.

La chaux éteinte est obtenue par extinction de chaux vive à l'eau et maturation environ 4 mois.



bag 25 kg



■

8 057093 676201

bag 30 kg



Technical Data	Données Techniques	Packing	Availability
Classification	Classification	CL 80-S	1252505007
Title	Titre	CaO+MgO ≥ 80%	bag 25 kg
			sac
			pallet 40 sac
		1252505006	bag 30 kg
			sac
			pallet 30 sac
		1704010044	silos silo 1 ton TV



■ CEMENTO II/A - LL 32,5R / CEMENTO II/B - LL 32,5R

Hydraulic binder from the milling of Portland clinker, natural limestone and gypsum.

Liant hydraulique issu du broyage de clinker Portland, de calcaire naturel et de gypse.



Technical Data		Données Techniques	Packing	Availability	
Sulfates	<i>Sulfates</i>	$\leq 3,5\%$	1252505009 Cem B 32,5	bag sac	25 kg
Chlorine	<i>Chlorures</i>	$\leq 0,1\%$		pallet	64 sac
Resistance to compression at 28 days	<i>Résistance à la compression après 28 jours</i>	$\geq 32,5 \text{ N/mm}^2$	1704010010 Cem A 32,5	silos	on request sur demande

■ CEMENTO II/A - LL 42,5N / CEMENTO II/A - LL 42,5R

Hydraulic binder from the milling of Portland clinker, natural limestone and gypsum.

Liant hydraulique issu du broyage de clinker Portland, de calcaire naturel et de gypse.



Technical Data		Données Techniques	Packing	Availability	
Sulfates	<i>Sulfates</i>	$\leq 3,5\% \text{ (N)}$ $\leq 4,0\% \text{ (R)}$	1252505084 II/A LL 42,5 N	bag sac	25 kg
Chlorine	<i>Chlorures</i>	$\leq 0,1\%$		pallet	64 sac
Resistance to compression at 28 days	<i>Résistance à la compression après 28 jours</i>	$\geq 42,5 \text{ N/mm}^2$	1252505010 II/A LL 42,5 R	bag sac	25 kg
				pallet	64 sac
			1704010013 II/A LL 42,5 R	silos	on request sur demande

■ AGR 180

Ultra-fast curing mortar, possible to load after approx. 3 hours.

Mortier à prise ultra-rapide, possibilité de charge après 3 heures environ.



Technical Data	Données Techniques	Packing
Specific weight determined in free fall	Poids spécifique	1252505008
Water in the mix	Eau de gâchage	bag 25 kg
Curing time at 20°C	Temps de prise 20°C	sac 54 sac
		pallet

■ PLASTO GI

Plastic binder for construction.

Liant plastique pour constructions.



Packing
1252505011
bag 25 kg
sac 64 sac
pallet

■ SCAGLIOLA

Gypsum-based binder added with gripping regulators.

Liant en poudre à base de plâtre hémi-hydraté additionné de régulateurs de prise.



Packing
1252505005
bag 25 kg
sac 60 sac
pallet



■ SABBIA FINA DEL PO

Natural, washed river sand.

*Sable de rivière naturelle lavé, granulométrie
ø0-0,6 mm.*



Technical Data	Données Techniques	Packing	Availability
Particle size	Granulométrie	1254005001	bag / sac 33 kg AL, RM, TV pallet 45 sac
	0-0,6 mm	1254005002	bag / sac 25 kg PR pallet 50 sac

■ SABBIA LAVATA

Alluvial sand, washed and selected.

*Sable alluvial lavé et sélectionné,
granulométrie ø 0-4 mm.*



Technical Data	Données Techniques	Packing
Particle size	Granulométrie	1254005003
	0-4 mm	bag / sac 33 kg pallet 45 sac

■ SABBIA MEZZANELLA

Natural sand, washed and selected.

*Sable naturel lavé sélectionné,
granulometrie ø 0-3 mm.*



Technical Data	Données Techniques	Packing
Particle size	Granulométrie	1254005005
	0-3 mm	bag / sac 33 kg pallet 45 sac

■ GHIAINO PISELLO

Selected natural alluvial gravel.

Jard d'origine alluvionnaire naturel sélectionné.



Technical Data	Données Techniques	Packing
Particle size	Granulométrie	1254005004
	8-12 mm	bag 33 kg
		sac
		pallet 45 sac

■ GHIAINO 20

Selected natural alluvial gravel.

Jard d'origine alluvionnaire naturel sélectionné.



Technical Data	Données Techniques	Packing
Particle size	Granulométrie	1254005013
	5-20 mm	bag 33 kg
		sac
		pallet 45 sac

■ MISTO DA 20

Washed sand mix (ø 0-5 mm) and gravel.

Mélange de sable lavé (ø 0-5 mm) et de jard.



Technical Data	Données Techniques	Packing
Particle size	Granulométrie	1254005006
	5-20 mm	bag 33 kg
		sac
		pallet 45 sac

■ PIETRISCO 2/4

Fragmentation crushed stone from washed alluvial inerts.

Pierraille obtenue par concassage de matériau inerte d'origine alluvionnaire lavé.



Technical Data	Données Techniques	Packing
Particle size	Granulométrie	1254005009
	2-4 mm	bag 33 kg
		sac
		pallet 45 sac

PIETRISCO 4/8

Fragmentation crushed stone from washed alluvial inerts.

Pierraille obtenue par concassage de matériau inerte d'origine alluvionnaire lavé.



Technical Data	Données Techniques	Packing
Particle size	Granulométrie	4-8 mm
		1254005010
		bag 33 kg
		sac
		pallet 45 sac

PIETRISCO 8/12

Fragmentation crushed stone from washed alluvial inerts.

Pierraille obtenue par concassage de matériau inerte d'origine alluvionnaire lavé.



Technical Data	Données Techniques	Packing
Particle size	Granulométrie	8-12 mm
		1254005012
		bag 33 kg
		sac
		pallet 45 sac

CALCITEG 100

Calcium carbonate obtained by crushing a high-purity limestone ($\text{CaCO}_3 + \text{MgCO}_3 > 99\%$).

Carbonate de calcium obtenu par broyage d'un calcaire à haut degré de pureté ($\text{CaCO}_3 + \text{MgCO}_3 > 99\%$).



Technical Data	Données Techniques	Packing
Particle size	Granulométrie	< 0,15 mm
		1254005011
		bag 20 kg
		sac
		pallet 60 sac

SABBIA PO ESSICCATA

Natural, washed and dried river sand.

Sable alluvial lavé et séché.



Technical Data	Données Techniques	Packing
Particle size	Granulométrie	0,5 mm
Particle size	Granulométrie	1,0 mm
		1254005030 - 0,5 mm
		bag 25 kg
		sac
		pallet 64 sac
		1254005031 - 1,0 mm
		bag 25 kg
		sac
		pallet 64 sac

		PLASTERS			CASTABLE PREMIXED						SPECIAL MORTARS				PREMIXED FOR PROJECTION	
		BF 01	BF 02	BF 07	BF 16	BF 17	BF 22	BF 32	BF 42	HYDROFOND	HYDROFOND ARS	INJECT	INJECT RAPID	INJECT HD	INJECT ARS	BF 04
FIELD OF USE	Micropiles				●	●		●	●	●	●	●	●	●	●	
	Valved Micropiles											●	●	●	●	
	Jet Grouting											●		●	●	
	Stranded Lugs											●	●	●	●	
	Bar Rods											●	●	●	●	
	Forpolings											●				
	Front Consolidation											●				
	Self-Perforating Bars											●	●	●	●	
	Valved Rods											●	●			
	Inclinometers												●			
	Spritz beton															
	Cavity Filling						●	●								
	Gunitage															●
	Projected Walls															
	Wall Application	●	●	●												
PROPERTY		BF 01	BF 02	BF 07	BF 16	BF 17	BF 22	BF 32	BF 42	HYDROFOND	HYDROFOND ARS	INJECT	INJECT RAPID	INJECT HD	INJECT ARS	BF 04
	MPa compression resistance	20	10	48	38	45	20	30	40	35	35	30	35	30	45	30
	Quick-Setting												●			
	Anti-Washout									●	●			●		
	Exposure Classes			●		●									●	
	High Resistance to Sulfates				●	●					●				●	
	Espansive															
Absorption Reduction									●	●			●			

		ENDUITS			PRÉMÉLANGES COULABLES POUR FONDATIONS						MORTIERS SPECIAUX PRÉMÉLANGES À PROJETER				PREMIXED FOR PROJECTION	
		BF 01	BF 02	BF 07	BF 16	BF 17	BF 22	BF 32	BF 42	HYDROFOND	HYDROFOND ARS	INJECT	INJECT RAPID	INJECT HD	INJECT ARS	BF 04
DOMAINE D'APPLICATION	MICROPIEUX				●	●		●	●	●	●	●	●	●	●	
	MICROPIEUX VALVULAIRES											●	●	●	●	
	JET GROUTING											●		●	●	
	TIRANTS À TORONS											●	●	●	●	
	TIRANTS EN BARRES											●	●	●	●	
	ENFILAGES											●				
	CONSOLIDATION DU FRONT											●				
	BARRES AUTO-PERFORANTES											●	●	●	●	
	TUYAUX VALVULAIRES											●	●			
	INCLINOMETRE												●			
	SPRITZ BETON															
	REMPLISSAGE DES CAVITES							●	●							
	GUNITAGE															●
	MURS PROJETES															
	APPLICATION EN PAROIS	●	●	●												
PROPRIETE		BF 01	BF 02	BF 07	BF 16	BF 17	BF 22	BF 32	BF 42	HYDROFOND	HYDROFOND ARS	INJECT	INJECT RAPID	INJECT HD	INJECT ARS	BF 04
	RESISTANCE À LA COMPRESSION MPa	20	10	48	38	45	20	30	40	35	35	30	35	30	45	30
	PRISE RAPIDE												●			
	ANTI-RUISSELEMENT									●	●			●		
	CLASSES D'EXPOSITIONS			●		●									●	
	HAUTE RÉSISTANCE AUX SULFATE				●	●					●				●	
	EXPANSIF															
	RÉDUCTION D'ABSORPTION									●	●			●		

■ **BF 01**

Dry premix based on selected inerts and cementitious binder. Suitable for plastering and consolidation work.

Micro-béton pour le plâtrage et la consolidation.



Technical Data	Données Techniques	Packing	Availability
Particle size inert	Granulométrie	1401030000	bag 25 kg AL, PR, RM, TV
Water in the mix	Eau de gâchage		sac
Consumption (1 cm of thickness)	Consommation théorique par cm d'épaisseur	1707010007	pallet 54 sac
Mechanical resistance to compression at 28 days	Résistance à la compression après 28 jours		silos silo AL, PR, RM, TV
			20 N/mm ²

■ **BF 02**

Dry premix based on selected inerts, hydrated lime and cementitious binder. Suitable for plastering and consolidation work.

Micro-béton pour le plâtrage et la consolidation.



Technical Data	Données Techniques	Packing	Availability
Particle size inert	Granulométrie	1401005002	bag 30 kg AL, PR, RM, TV
Water in the mix	Eau de gâchage		sac
Consumption (1 cm of thickness)	Consommation théorique par cm d'épaisseur	1707010010	pallet 54 sac
Mechanical resistance to compression at 28 days	Résistance à la compression après 28 jours		silos silo AL, BS, PR, RM, TV
			10 N/mm ²

■ **BF 04**

Dry premix based on selected inerts and cementitious binder. Suitable for plastering and consolidation work.

Micro-béton pour le plâtrage et la consolidation.



Technical Data	Données Techniques	Packing	Availability
Particle size inert	Granulométrie	1401005006	bag 30 kg AL, PR, RM, TV
Water in the mix	Eau de gâchage		sac
Consumption (1 cm of thickness)	Consommation théorique par cm d'épaisseur	1707010012	pallet 54 sac
Mechanical resistance to compression at 28 days	Résistance à la compression après 28 jours		silos silo AL, BS, PR, RM, TV
			30 N/mm ²

■ **BF 07**

Dry premix based on selected inerts and cementitious binder. Suitable for plastering and consolidation work.

Micro-béton pour le plâtrage et la consolidation.



Technical Data	Données Techniques	Packing	Availability
Particle size inert	Granulométrie	1401005008	bag 25 kg PR
Water in the mix	Eau de gâchage		sac
Consumption (1 cm of thickness)	Consommation théorique par cm d'épaisseur		pallet 54 sac
Mechanical resistance to compression at 28 days	Résistance à la compression après 28 jours		48 N/mm ²

■ **BF 11**

Fibrate dry premix based on selected inerts and hydraulic binder. Suitable for plastering and consolidation work. Mechanical resistance to compression at 28 days > 32 N/mm².

Micro-béton pour le plâtrage et la consolidation. Rés. méc. à la compr. à 28 jours > 32 N/mm².



GP-CSIV-W1
EN 998-1



Technical Data		Données Techniques	Packing	Availability	
Particle size inert	Granulométrie	3 mm	1401005009	bag	25 kg
Water in the mix	Eau de gâchage	15%		sac	
Consumption (1 cm of thickness)	Consommation théorique par cm d'épaisseur	19 kg/m ²		pallet	54 sac
Mechanical resistance to compression at 28 days	Résistance à la compression après 28 jours	32 N/mm ²	1707010027	silos	silos
					AL, BS, PR, RM, TV

■ **BF 12**

Dry premix based on selected inerts and hydraulic binder. Suitable for plastering and consolidation work. Mechanical resistance to compression at 28 days > 40 N/mm².

Micro-béton pour le plâtrage et la consolidation. Rés. méc. à la compr. à 28 jours > 40 N/mm².



GP-CSIV-W1
EN 998-1



Technical Data		Données Techniques	Packing	Availability	
Particle size inert	Granulométrie	3 mm	1401005019	bag	25 kg
Water in the mix	Eau de gâchage	15%		sac	
Consumption (1 cm of thickness)	Consommation théorique par cm d'épaisseur	19 kg/m ²		pallet	54 sac
Mechanical resistance to compression at 28 days	Résistance à la compression après 28 jours	40 N/mm ²	1707010028	silos	silos
					AL, BS, PR, RM, TV

■ **BF 16**

Dry premix based on selected inerts and pozzolanic hydraulic binder. Suitable for micropiles. Mechanical resistance to compression at 28 days > 38 N/mm².

Prémélangé à sec à base d'inerte chalco-siliceux et de liant hydraulique pouzzolanique, pour les micropieux. Résistance à la compression après 28 jours > 38 N/mm².



Technical Data		Données Techniques	Packing	Availability	
Particle size inert	Granulométrie	3 mm	1401005011	bag	30 kg
Water in the mix	Eau de gâchage	17%		sac	
Theoretical consumption	Consommation théorique	1850 kg/m ²		pallet	54 sac
Mechanical resistance to compression at 28 days	Résistance à la compression après 28 jours	38 N/mm ²	1707010032	silos	silos
Expansion as per UNI EN 1015-3	Expansion selon UNI EN 1015-3	> 200 mm			TV

■ BF 32

Dry premix based on selected inerts and hydraulic binder. Suitable for micropiles. Mechanical resistance to compression at 28 days > 30 N/mm².

Micro-béton pour les micropieux. Rés. méc. à la compr. à 28 jours > 30 N/mm².



Technical Data	Données Techniques	Packing	Availability
Particle size inert	Granulométrie	1401005012	bag 25 kg AL, PR, RM, TV
Water in the mix	Eau de gâchage		sac
Theoretical consumption	Consommation théorique		pallet 54 sac
Mechanical resistance to compression at 28 days	Résistance à la compression après 28 jours	1707010035	silos silo AL, BS, PR, RM, TV
Expansion as per UNI EN 1015-3	Expansion selon UNI EN 1015-3		
			> 200 mm

■ BF 42

Dry premix based on selected inerts and hydraulic binder. Suitable for micropiles. Mechanical resistance to compression at 28 days > 40 N/mm².

Micro-béton pour les micropieux. Rés. méc. à la compr. à 28 jours > 40 N/mm².



Technical Data	Données Techniques	Packing	Availability
Particle size inert	Granulométrie	1401005014	bag 25 kg AL, PR, RM, TV
Water in the mix	Eau de gâchage		sac
Theoretical consumption	Consommation théorique		pallet 54 sac
Mechanical resistance to compression at 28 days	Résistance à la compression après 28 jours	1707010036	silos silo AL, BS, PR, RM, TV
Expansion as per UNI EN 1015-3	Expansion selon UNI EN 1015-3		
			> 200 mm

■ INJECT

Cement mortar, with controlled withdrawal, for medium and high pressure injections. Mechanical resistance to compression at 28 days > 30 N/mm².

Mortier spécial pour systèmes valvulaires, à retrait contrôlé, pour injections à moyenne et haute pression. Res. mecc. à compress. à 28 jours > 30 N/mm².



Technical Data	Données Techniques	Packing	Availability
Apparent density	Densité apparente	1401005021	bag 25 kg
Water in the mix	Eau de gâchage		sac
Mechanical resistance to compression at 28 days	Résistance à la compression après 28 jours	1707010046	pallet 54 sac
			silos silo AL, PR, RM, TV

■ INJECT RAPID

Cement mortar, with controlled withdrawal, for medium and high pressure injections. Mechanical resistance to compression at 28 days > 30 N/mm².

Mortier spécial à prise rapide et retrait contrôlé, pour injections à moyenne et haute pression. Res. mecc. à compress. à 28 jours > 30 N/mm².



Technical Data	Données Techniques	Packing	Availability
Apparent density	Densité apparente	1401005031	bag 25 kg
Water in the mix	Eau de gâchage		sac
Mechanical resistance to compression at 28 days	Résistance à la compression après 28 jours	1707010049	pallet 54 sac
			silos silo AL, PR, RM, TV

■ INJECT HD

Special mortar for foundations, with controlled withdrawal, for medium and high pressure injections, to use in presence of water and in particular geotechnical situations.

Mortier spécial pour fondations, en retrait contrôlé, pour injections à moyenne et haute pression, pour utilisation en présence d'eau et contextes géotechniques particuliers



Technical Data	Données Techniques	Packing	Availability
Volume mass dell'impasto	Densité apparente	1401005032	bag 25 kg
Water in the mix	Eau de gâchage		sac
Mechanical resistance to compression at 28 days	Résistance à la compression après 28 jours	1707010047	pallet 54 sac
			silos silo AL, PR, RM, TV

■ INJECT ARS

High sulphate-resistant cementitious mortar for geotechnical use, with controlled shrinkage, for medium and high pressure injections, high mechanical strength and rapid hardening.

Mortier cimentaire résistant aux sulfates pour utilisation géotechnique, avec retrait contrôlé, pour injections à moyenne et haute pression, haute résistance mécanique et durcissement rapide.



Technical Data	Données Techniques	Packing	Availability
Volume mass dell'impasto	Densité apparente	1401005033	bag 25 kg
Water in the mix	Eau de gâchage		sac
Mechanical resistance to compression at 28 days	Résistance à la compression après 28 jours	1707010097	pallet 54 sac
			silos silo AL, PR, RM, TV



■ SUPERADESIVO GRIGIO C2TE

Adhesive for laying ceramic tiles of any type, also overlapping existing coverings.

Adhésif pour la pose de carreaux de céramique de tout type, y compris en cas de recouvrement de revêtements existants.



Technical Data		Données Techniques	Packing	
Theoretical consumption	Consommation théorique pro	2,5-4 kg/m ²		box 5 kg
Open time	Temps ouvert	ca. 30 min	1451060008	pack 4 pc
Adjustability time	Temps d'enregistrement	ca. 60 min		
Set to light foot traffic	Piétinable après	24-36 h		

■ SUPERADESIVO BIANCO C2TE

Adhesive for laying ceramic tiles of any type, also overlapping existing coverings.

Adhésif pour la pose de carreaux de céramique de tout type, y compris en cas de recouvrement de revêtements existants.



Technical Data		Données Techniques	Packing	
Theoretical consumption	Consommation théorique pro	2,5-4 kg/m ²		box 5 kg
Open time	Temps ouvert	ca. 30 min	1451060004	pack 4 pc
Adjustability time	Temps d'enregistrement	ca. 60 min		
Set to light foot traffic	Piétinable après	24-36 h		

CALCE IDRATA

Superventilated hydrated lime CL 80-S,
according to EN 459-1.

*Chaux hydratée superventilée CL 80-S,
conformément à la norme EN 459-1.*



Technical Data		Données Techniques	Packing	
Title	Titre	CaO+MgO ≥ 80%	box	2,5 kg
Specific weight in heap	Poids spécifique	< 500 kg/m³	pack	4 pc
Humidity · Humidité	Humidité	≤ 0,1%	1252560002	

STUCCO

A gypsum emydrate-based powder binder with added setting regulators, used for making interior plasters with a smooth white specular surface or for finishing rough plasters, whether gypsum-based or hydraulic binder-based.

Liant en poudre à base d'émhydrate de gypse additionné de régulateurs de prise, utilisé pour la réalisation d'enduits intérieurs à surface lisse et blanche spéculaire ou pour la finition d'enduits bruts, qu'ils soient à base de gypse ou de liants hydrauliques.



Packing	
box	5 kg
pack	4 pc
1451060012	

CEMENTO RAPIDO

Ultra-fast-setting binder.

Liant à prise ultra-rapide.



Technical Data		Données Techniques	Packing	
Water in the mix	Eau de gâchage	ca. 21%	box	5 kg
Curing time at 20°C	Temps de prise 20°C	5 min	pack	4 pc
			1451060031	

MALTA JOLLY

Mortar for masonry and plastering by hand.

Mortier pour la maçonnerie et le plâtrage à la main.



Technical Data		Données Techniques	Packing	
Particle size	Granulométrie	2 mm	box	5 kg
Water in the mix	Eau de gâchage	ca. 18%	pack	4 pc
			1451060016	

RASANTE UNIVERSALE

White-coloured skim coat.

Blouse de couleur blanche.

Technical Data		Données Techniques	Packing	
Particle size	Granulométrie	< 0,1 mm	box	5 kg
Water in the mix	Eau de gâchage	ca. 48-50%	1352060002	pack
Application thickness	Épaisseur d'application	3 mm		4 pc

GRIGOASPHALT

Cold asphalt conglomerate, ready to use, suitable for repair the road surface.

Conglomérat bitumineux à froid, prêt à l'emploi, pour la réparation de le revêtement de la chaussée.

Technical Data		Données Techniques	Packing	
Particle size	Granulométrie	0-6 mm	1451005001	box
				25 kg
				pallet
				60 sac

SANICALCE

Mycronised superventilated hydrated lime. Ideal for the sanitization of shelters for farmyard animals, realization of ecological and sanitizing paints, various uses in agriculture and gardening.

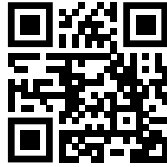
Chaux hydratée micronisée superventilée. Idéal pour l'assainissement des abris d'animaux de la ferme, la réalisation de peintures écologiques et hygiéniques, diverses utilisations en agriculture et en jardinage.

Technical Data		Données Techniques	Packing	
Title	Titre	CaO+MgO ≥ 80%	1252505120	bucket
Specific weight in heap	Poids spécifique	< 500 kg/m³		8 kg
Humidity	Humidité	≤ 0,1%		pallet
				33 pc



FORNACI CALCE GRIGOLIN SpA
Via Bombardieri 14
31010 Ponte della Priula TV
Tel. +39 0422 5261

www.fornacigrigolin.it



1963 - 2023

60 anni in continua evoluzione

